



АДМИНИСТРАЦИЯ МУНИЦИПАЛЬНОГО РАЙОНА  
"МОСАЛЬСКИЙ РАЙОН"  
Калужской области

**ПОСТАНОВЛЕНИЕ**

29 октября 2024г.

г. Мосальск

№ 364

**«Об установлении публичного  
сервитута ПАО «Россети Центра и  
Приволжья»**

В соответствии с Федеральным законом от 27.07.2010 №210-ФЗ «Об организации предоставления государственных и муниципальных услуг», административным регламентом по предоставлению муниципальной услуги «Установление публичного сервитута в соответствии с главой V.7. Земельного кодекса Российской Федерации» на территории муниципального района Мосальский район» утвержденного постановлением администрации МР «Мосальский район» Калужской области № 67 от 15.02.2023г., ходатайств Публичного акционерного общества «Россети Центр и Приволжье» (вх. № № 4189, 4188, 4187, 4186, 4185 от 30.09.2024г.) в целях размещения и дальнейшей эксплуатации объектов электросетевого хозяйства ВЛ- 0,4 кВ №1 МТП №21 д.Мягкое, ВЛ- 0,4 кВ №2 МТП №21 д.Мягкое, ВЛ- 0,4 кВ №2 КТП №154 д.Бесово, ВЛ- 0,4 кВ №1 КТП №209 д.Коровкино, ВЛ- 0,4 кВ №1 КТП №210 д.Коровкино, администрация муниципального района «Мосальский район» **ПОСТАНОВЛЯЕТ:**

1. Установить публичные сервитуты в отношении земельных участков с кадастровыми номерами:

- 40:16:011000:35, - 12 кв. м., 40:16:011000:46, - 7 кв. м., местоположение: Калужская область, Мосальский район, д.Мягкое, общей площадью 79кв.м.;

- 40:16:011000:1 - 8 кв. м., 40:16:011000:11 - 4 кв. м., 40:16:011000:24 - 10 кв. м., 40:16:011000:34 - 15 кв. м., 40:16:011000:35 - 12 кв. м., 40:16:011000:6 - 1 кв. м., 40:16:011000:94 - 1 кв. м., местоположение: Калужская область, Мосальский район, д.Мягкое, общей площадью 217кв.м.;

- 40:16:152700:70 - 2 кв. м., 40:16:152700:84 - 2 кв. м., местоположение: Калужская область, Мосальский район, д.Бесово, общей площадью 29кв.м.;



- 40:16:062500:27, - 10 кв. м., 40:16:062500:28, - 10 кв. м., 40:16:062500:31, - 8 кв. м. местоположение: Калужская область, Мосальский район, д.Коровкино, общей площадью 32 кв. м.;

- 40:16:052200, местоположение: Калужская область, Мосальский район, д.Коровкино, общей площадью 89 кв. м.;

2. Утвердить границы публичного сервитута указанного в пункте 1 настоящего постановления в соответствии со схемами расположения границ публичного сервитута на кадастровом плане территории (приложение №1 к настоящему постановлению).

3. Обоснование необходимости установления публичного сервитута:  
- обеспечение населения коммунальными ресурсами.

4. Определить правообладателя публичного сервитута: Публичное акционерное общество «Россети Центр и Приволжье» ОГРН 1075260020043, ИНН 5260200603, находящийся по адресу: 248009, г. Калуга, ул. Красная Гора, д. 9/12, адрес электронной почты: [gens@kl.mrsk-cp.ru](mailto:gens@kl.mrsk-cp.ru)

5. Установить следующие сроки и график выполнения работ при осуществлении деятельности, для обеспечения которой устанавливается публичный сервитут (при необходимости): ежегодно с 01 января по 31 декабря, круглосуточно (включая выходные и праздничные дни).

6. Публичный сервитут устанавливается сроком на 49 (сорок девять) лет.

7. Обязать ПАО «Россети Центр и Приволжье» по окончании строительства установить охранную зону объекта в соответствии Правилами установления охранных зон объектов электросетевого хозяйства и особых условий использования земельных участков, расположенных в границах таких зон, утвержденных Постановлением Правительства Российской Федерации от 24 февраля 2009 г. № 160.

8. Срок, в течение которого использование земельного участка (его части) и (или) расположенного на нем объекта недвижимости в соответствии с их разрешенным использованием будет в соответствии с пп. 4 п. 1 ст. 39.41 Земельного кодекса Российской Федерации невозможно или существенно затруднено в связи с осуществлением деятельности, для обеспечения которой устанавливается публичный сервитут (при возникновении таких обстоятельств) – 49 лет.

9. ПАО «Россети Центр и Приволжье» заключить соглашение об установлении публичного сервитута с правообладателем земельного участка с кадастровым номером 40:16:011000:35, 40:16:011000:46, 40:16:011000:1, 40:16:011000:11, 40:16:011000:24, 40:16:011000:34, 40:16:011000:6, 40:16:011000:94, 40:16:152700:70, 40:16:152700:84, 40:16:062500:27, 40:16:062500:28, 40:16:062500:31 в порядке, предусмотренном ст. 39.47 Земельного кодекса Российской Федерации.

10. Плата за публичный сервитут, установленный в отношении земельного участка, находящегося в государственной (неразграниченной) собственности и предоставленного правообладателю, определяется в соответствии с Федеральным Законом «Об оценочной стоимости в Российской Федерации» и приказом Минэкономразвития России от 04.06.2019 № 321 «Об



утверждении методических рекомендаций по определению платы за публичный сервитут в отношении земельных участков, находящихся в частной собственности или находящихся в государственной или муниципальной собственности и предоставленных гражданам или юридическим лицам». Размер платы определяется на дату, предшествующую не более чем на тридцать дней дате направления правообладателю земельного участка соглашения об установлении публичного сервитута и вносится правообладателю земельного участка, с которым заключено соглашение об установлении публичного сервитута, или депозит единовременным платежом.

11. В случае досрочного прекращения публичного сервитута, внесенная за него плата не подлежит возврату, за исключением случаев, предусмотренных соглашением об установлении публичного сервитута.

12. Владелец публичного сервитута обязан привести земельные участки в состояние, пригодное для использования в соответствии с видом разрешенного использования, снести инженерное сооружение, размещенное на основании публичного сервитута, в сроки, предусмотренные пунктом 8 статьи 39.50 Земельного кодекса Российской Федерации.

13. Отделу имущественных отношений администрации МР «Мосальский район» в течение пяти рабочих дней со дня принятия постановления об установлении публичного сервитута:

- разместить настоящее постановление на официальном сайте администрации муниципального района «Мосальский район» Калужской области и обеспечить его опубликование в порядке, установленном для официального опубликования (обнародования) муниципальных правовых актов;
- направить копию постановления об установлении публичного сервитута в орган регистрации права;
- направить владельцу публичного сервитута копию постановления, сведения о лицах, подавших заявления об учете их прав (обременений прав) на земельные участки, способах связи с ними, копии документов, подтверждающих права указанных лиц на земельные участки.

14. Публичные сервитуты считаются установленными с момента внесения сведений о них в Единый государственный реестр недвижимости.

13. Настоящее постановление вступает в силу после официального опубликования.

**Глава администрации  
муниципального района  
«Мосальский район»**



  
**А.В. Кошелев**

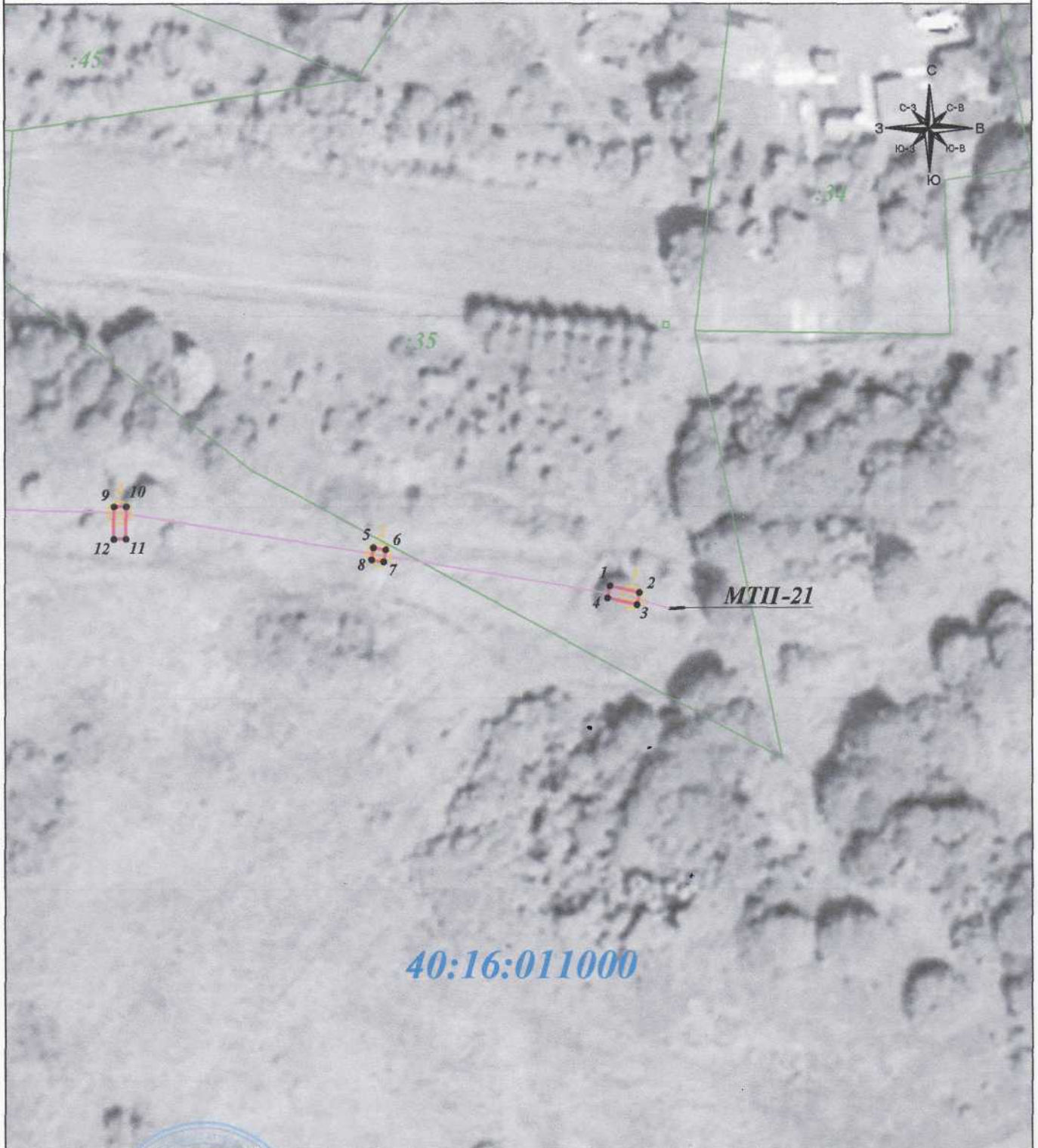


ГРАФИЧЕСКОЕ ОПИСАНИЕ МЕСТОПОЛОЖЕНИЯ ГРАНИЦ ПУБЛИЧНОГО СЕРВИТУТА

Публичный сервитут для размещения и дальнейшей эксплуатации объекта электросетевого хозяйства ВЛ 0,4кВ №1 МТП №21 д. Мягкое,  
местоположение: Калужская область, Мосальский район, д. Мягкое  
(наименование объекта)

Схема расположения границ публичного сервитута

Выносной лист № 1



Масштаб 1: 1 000

Подпись



Тульников С.Г. Дата: 01 июля 2024г.

Место для отрисовки печати (при наличии) лица, составившего описание местоположения границ объекта

Условные обозначения:

- граница земельного участка.
- граница кадастрового квартала.
- граница публичного сервитута.
- линия электропередачи.

- 1 - характерная точка границы зоны публичного сервитута.
- 11 - номер земельного участка.
- 40:16:180200 - номер кадастрового квартала.
- 1 - опора линии электропередачи.

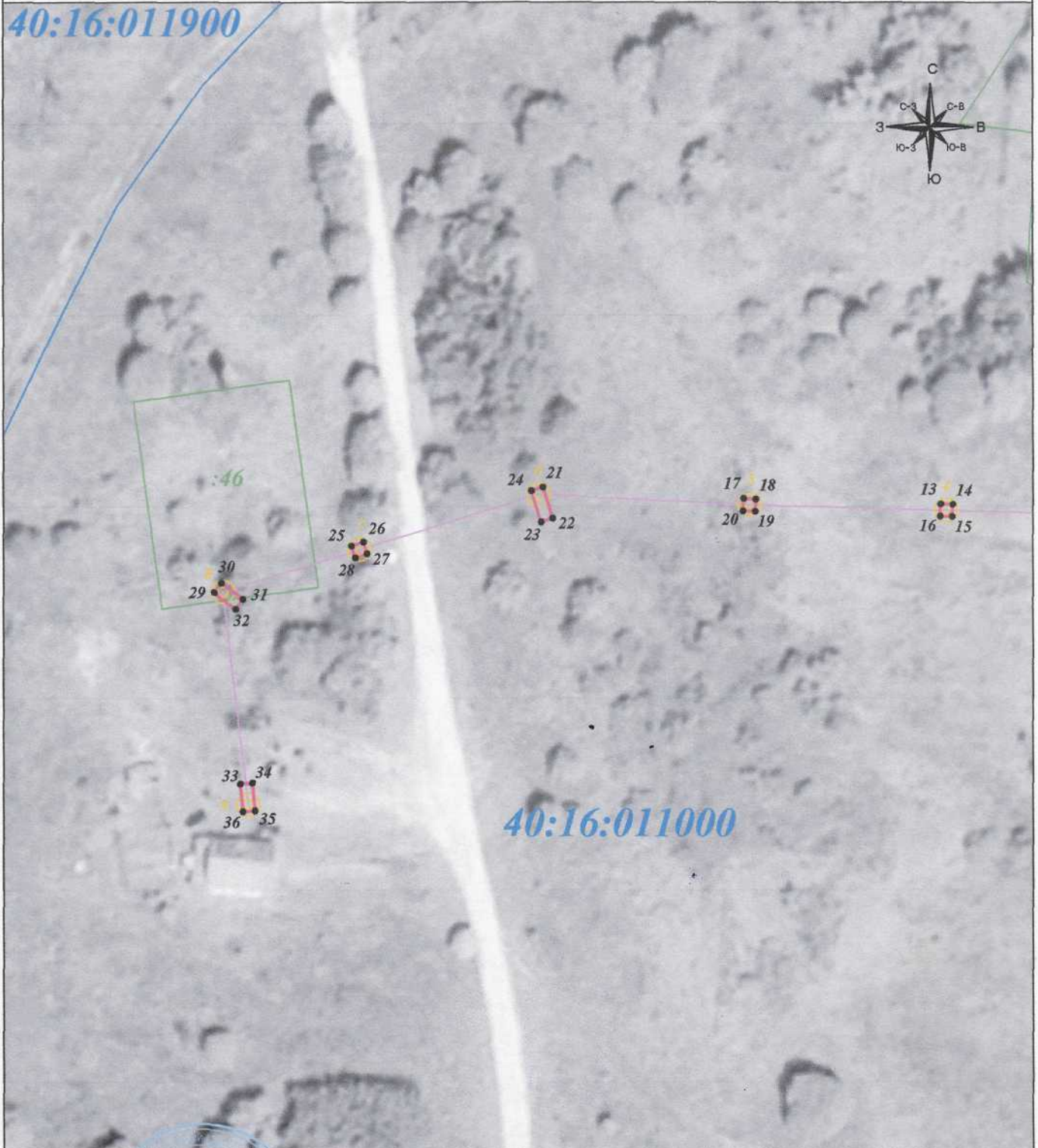


ГРАФИЧЕСКОЕ ОПИСАНИЕ МЕСТОПОЛОЖЕНИЯ ГРАНИЦ ПУБЛИЧНОГО СЕРВИТУТА

Публичный сервитут для размещения и дальнейшей эксплуатации объекта электросетевого хозяйства ВЛ 0,4кВ №1 М'11 №21 д.Мягкое,  
местоположение: Калужская область, Мосальский район, д. Мягкое  
(наименование объекта)

Схема расположения границ публичного сервитута

Выносной лист № 2



40:16:011900

40:16:011000

Масштаб 1: 1 000

Подпись



Тульников С.Г. Дата: 01 июля 2024г.

Место для отрисовки печати (при наличии) лица, составившего описание местоположения границ объекта

Условные обозначения:

- граница земельного участка.
- граница кадастрового квартала.
- граница публичного сервитута.
- линия электропередачи.

- 1 - характерная точка границы зоны публичного сервитута.
- :11 - номер земельного участка.
- 40:16:180200 - номер кадастрового квартала.
- 1 - опора линии электропередачи.

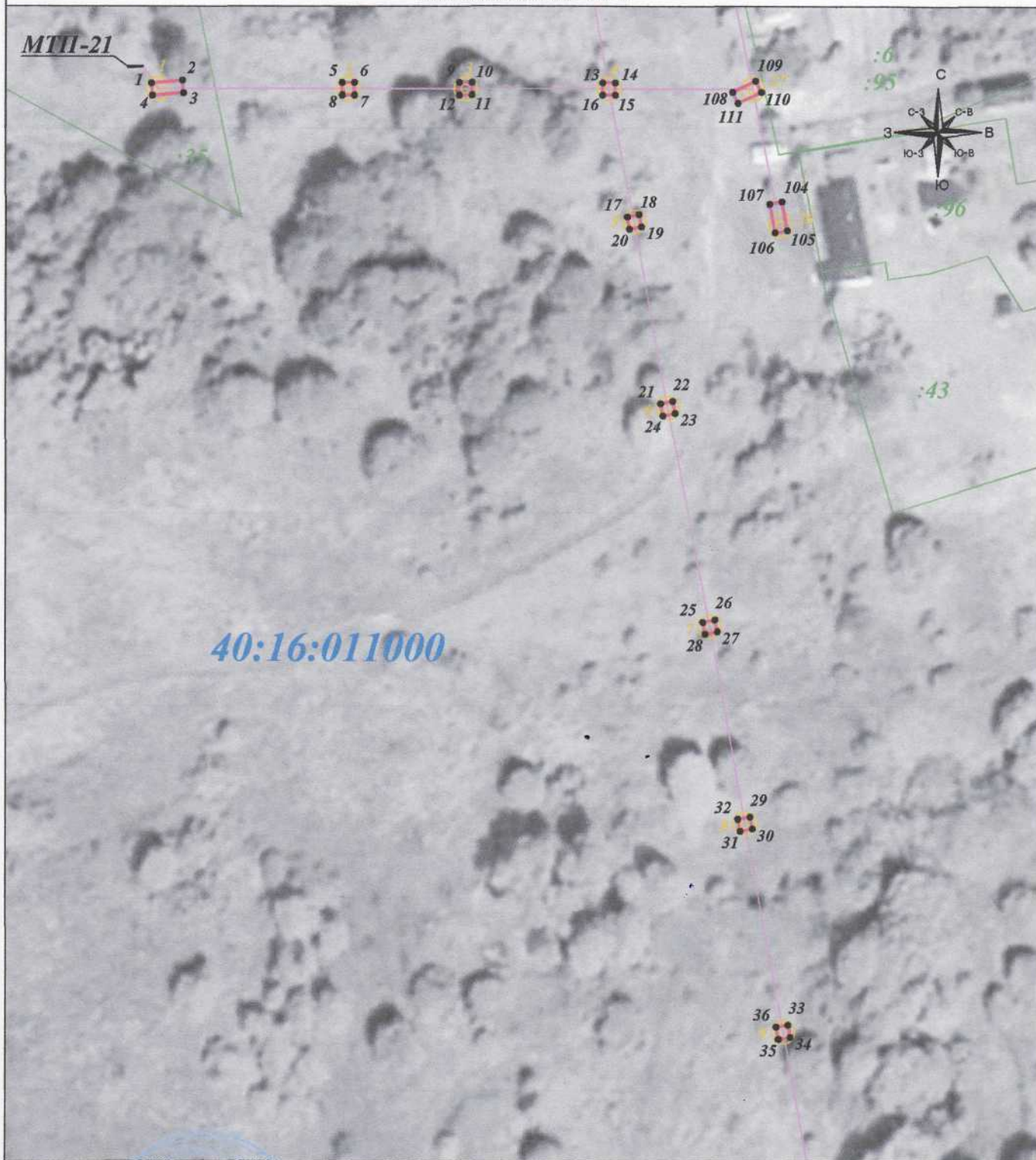


ГРАФИЧЕСКОЕ ОПИСАНИЕ МЕСТОПОЛОЖЕНИЯ ГРАНИЦ ПУБЛИЧНОГО СЕРВИТУТА

Публичный сервитут для размещения и дальнейшей эксплуатации объекта электросетевого хозяйства ВЛ 0,4кВ №2 МТ11 №21 д.Мягкое, местоположение: Калужская область, Мосальский район, д. Мягкое (наименование объекта)

Схема расположения границ публичного сервитута

Выносной лист № 1



Масштаб 1: 1 000

Подпись



Тульников С.Г. Дата: 01 июля 2024г.

Место для оттиска печати (при наличии) лица, составившего описание местоположения границ объекта

Условные обозначения:

- - граница земельного участка.
- - граница кадастрового квартала.
- - граница публичного сервитута.
- - линия электропередачи.

- I - характерная точка границы зоны публичного сервитута.
- :11 - номер земельного участка.
- 40:16:180200 - номер кадастрового квартала.
- I ⊕ - опора линии электропередачи.

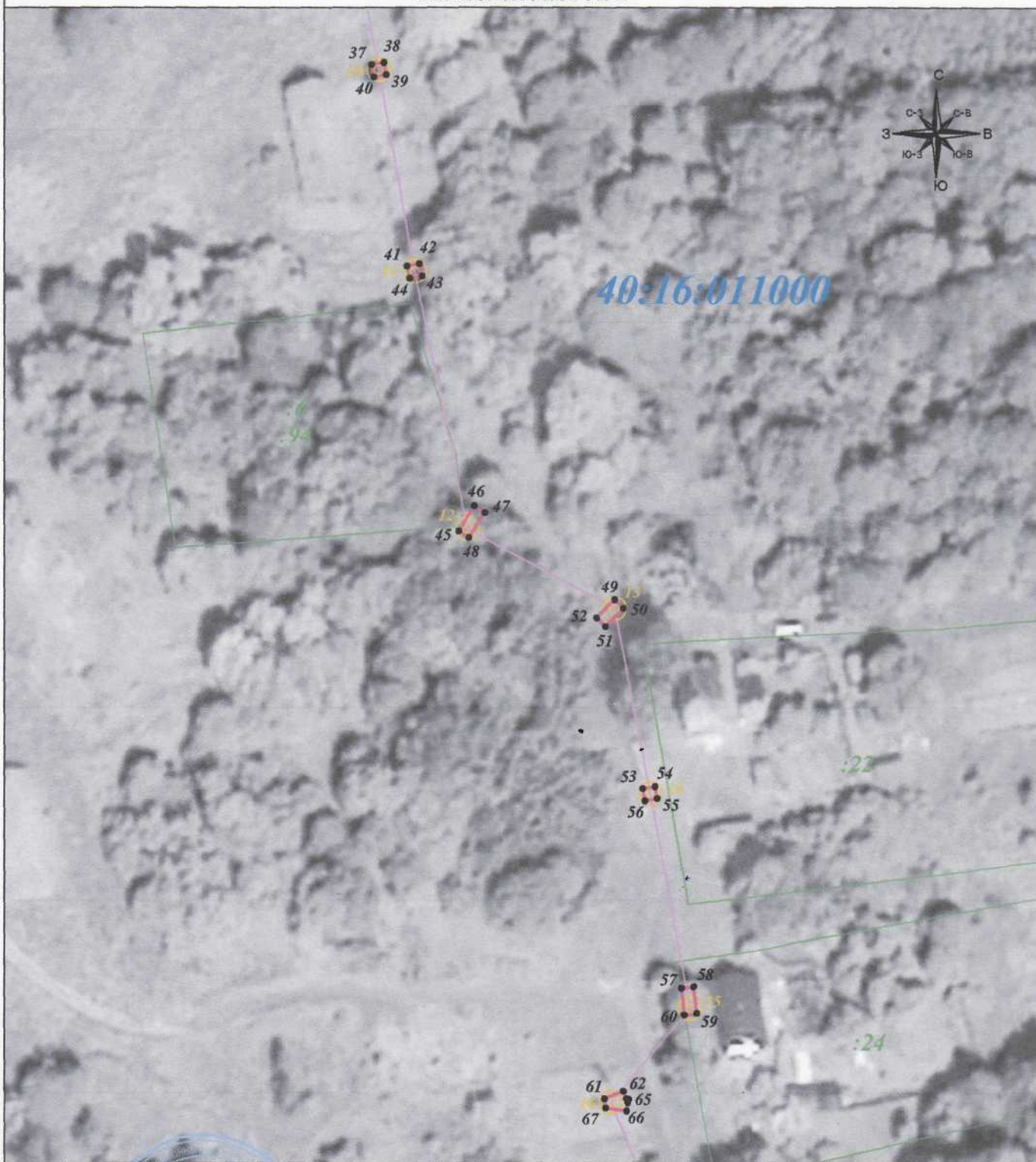


ГРАФИЧЕСКОЕ ОПИСАНИЕ МЕСТОПОЛОЖЕНИЯ ГРАНИЦ ПУБЛИЧНОГО СЕРВИТУТА

Публичный сервитут для размещения и дальнейшей эксплуатации объекта электросетевого хозяйства ВЛ 0,4кВ №2 М111 №21 д.Мягкое, местоположение: Калужская область, Мосальский район, д. Мягкое (наименование объекта)

Схема расположения границ публичного сервитута

Выносной лист № 2



Масштаб 1: 1 000

Подпись



Тульников С.Г. Дата: 01 июля 2024г.

Место для оттиска печати (при наличии) лица, составившего описание местоположения границ объекта

Условные обозначения:

- - граница земельного участка.
- - граница кадастрового квартала.
- - граница публичного сервитута.
- - линия электропередачи.

- 1 - характерная точка границы зоны публичного сервитута.
- :11 - номер земельного участка.
- 40:16:180200 - номер кадастрового квартала.
- 10 - опора линии электропередачи.

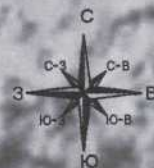


ГРАФИЧЕСКОЕ ОПИСАНИЕ МЕСТОПОЛОЖЕНИЯ ГРАНИЦ ПУБЛИЧНОГО СЕРВИТУТА

Публичный сервитут для размещения и дальнейшей эксплуатации объекта электросетевого хозяйства ВЛ 0,4кВ №2 М111 №21 д. Мягкое,  
местоположение: Калужская область, Мосальский район, д. Мягкое  
(наименование объекта)

Схема расположения границ публичного сервитута

Выносной лист № 3



Масштаб 1: 1 000

Подпись



Тульников С.Г. Дата: 01 июля 2024г.

Место для отрисовки печати (при наличии) лица, составившего описание местоположения границ объекта

Условные обозначения:

- - граница земельного участка.
- - граница кадастрового квартала.
- - граница публичного сервитута.
- - линия электропередачи.

- 1 - характерная точка границы зоны публичного сервитута.
- :11 - номер земельного участка.
- 40:16:180200 - номер кадастрового квартала.
- I - опора линии электропередачи.



ГРАФИЧЕСКОЕ ОПИСАНИЕ МЕСТОПОЛОЖЕНИЯ ГРАНИЦ ПУБЛИЧНОГО СЕРВИТУТА

Публичный сервитут для размещения и дальнейшей эксплуатации объекта электросетевого хозяйства ВЛ 0,4кВ №2 МТ11 №21 д.Мягкое, местоположение: Калужская область, Мосальский район, д. Мягкое (наименование объекта)

Схема расположения границ публичного сервитута

Выносной лист № 4



Масштаб 1: 1 000

Подпись \_\_\_\_\_ Тульников С.Г. Дата: 01 июля 2024г.

Место для оттиска печати (при наличии) лица, составившего описание местоположения границ объекта



Условные обозначения:

- - граница земельного участка.
- - граница кадастрового квартала.
- - граница публичного сервитута.
- - линия электропередачи.

- 1 - характерная точка границы зоны публичного сервитута.
- :11 - номер земельного участка.
- 40:16:180200 - номер кадастрового квартала.
- - опора линии электропередачи.



ГРАФИЧЕСКОЕ ОПИСАНИЕ МЕСТОПОЛОЖЕНИЯ ГРАНИЦ ПУБЛИЧНОГО СЕРВИТУТА

Публичный сервитут для размещения и дальнейшей эксплуатации объекта электросетевого хозяйства ВЛ 0,4кВ №2 КТП №154 д.Бесово, местоположение: Калужская область, Мосальский район, д. Бесово (наименование объекта)

Схема расположения границ публичного сервитута

Основной лист



Калужская область,  
Мосальский район,  
д. Бесово

Масштаб 1: 1 000

Подпись



Тульников С.Г. Дата: 01 июля 2024г.

Место для отрисовки печати (при наличии) лица, составившего описание местоположения границ объекта

Условные обозначения:

- - граница земельного участка.
- - граница кадастрового квартала.
- - граница публичного сервитута.
- - линия электропередачи.

- 1 - характерная точка границы зоны публичного сервитута.
- : 11 - номер земельного участка.
- 40:16:140101 - номер кадастрового квартала.
- 1 ⦿ - опора линии электропередачи.



ГРАФИЧЕСКОЕ ОПИСАНИЕ МЕСТОПОЛОЖЕНИЯ ГРАНИЦ ПУБЛИЧНОГО СЕРВИТУТА

Публичный сервитут для размещения и дальнейшей эксплуатации объекта электросетевого хозяйства ВЛ 0,4кВ №1 КТП №209 д.Коровкино, местоположение: Калужская область, Мосальский район (наименование объекта)

Схема расположения границ публичного сервитута

Основной лист



Масштаб 1: 1 000

Подпись



Тульников С.Г. Дата: 01 июля 2024г.

Место для отгиска печати (при наличии) лица, составившего описание местоположения границ объекта

Условные обозначения:

- - граница земельного участка.
- - граница кадастрового квартала.
- - граница публичного сервитута.
- - линия электропередачи.

- 1 - характерная точка границы зоны публичного сервитута.
- 11 - номер земельного участка.
- 40:16:062400 - номер кадастрового квартала.
- 1 ● - опора линии электропередачи.



**ГРАФИЧЕСКОЕ ОПИСАНИЕ МЕСТОПОЛОЖЕНИЯ ГРАНИЦ ПУБЛИЧНОГО СЕРВИТУТА**

Публичный сервитут для размещения и дальнейшей эксплуатации объекта электросетевого хозяйства ВЛ 0,4кВ №1 КТП №210 д.Коровкино,  
местоположение: Калужская область, Мосальский район, д. Коровкино  
(наименование объекта)

**Схема расположения границ публичного сервитута**

**Выносной лист № 1**



Масштаб 1: 1 000

Подпись



Тульников С.Г. Дата: 01 июля 2024г.

Место для отгиска печати (при наличии) лица, составившего описание местоположения границ объекта

**Условные обозначения:**

- граница земельного участка.
- граница кадастрового квартала.
- граница публичного сервитута.
- линия электропередачи.
- 1 - характерная точка границы зоны публичного сервитута.
- 11 - номер земельного участка.
- 40:16:180200 - номер кадастрового квартала.
- 10 - опора линии электропередачи.

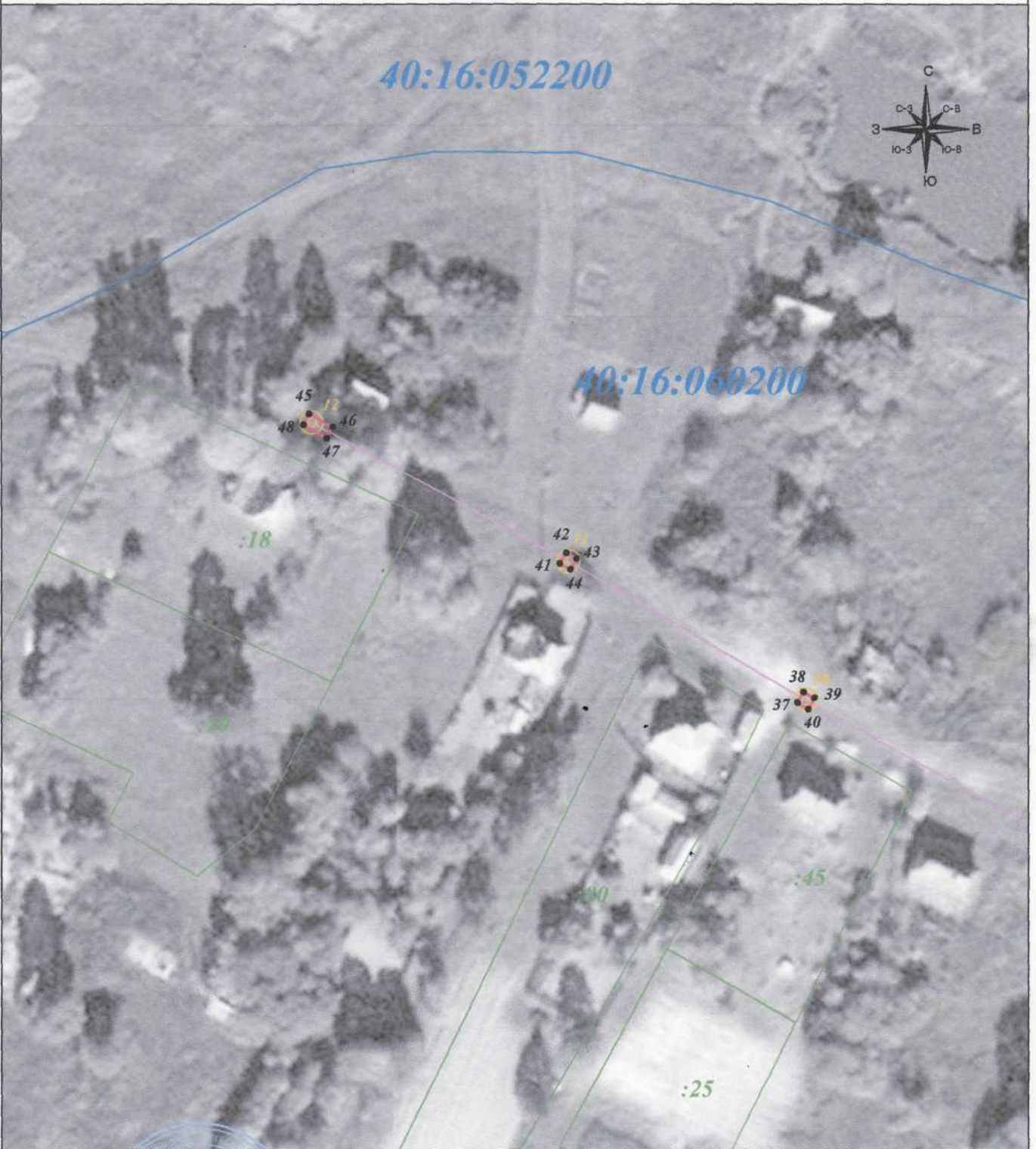


ГРАФИЧЕСКОЕ ОПИСАНИЕ МЕСТОПОЛОЖЕНИЯ ГРАНИЦ ПУБЛИЧНОГО СЕРВИТУТА

Публичный сервитут для размещения и дальнейшей эксплуатации объекта электросетевого хозяйства ВЛ 0,4кВ №1 КТП №210 д.Коровкино, местоположение: Калужская область, Мосальский район, д. Коровкино (наименование объекта)

Схема расположения границ публичного сервитута

Выносной лист № 2



Масштаб 1: 1 000

Подпись



Тульников С.Г. Дата: 01 июля 2024г.

Место для отгиска печати (при наличии) лица, составившего описание местоположения границ объекта

Условные обозначения:

- - граница земельного участка.
- - граница кадастрового квартала.
- - граница публичного сервитута.
- - линия электропередачи.
- 1 - характерная точка границы зоны публичного сервитута.
- 11 - номер земельного участка.
- 40:16:180200 - номер кадастрового квартала.
- 1 - опора линии электропередачи.