



АДМИНИСТРАЦИЯ МУНИЦИПАЛЬНОГО РАЙОНА
"МОСАЛЬСКИЙ РАЙОН"
Калужской области

ПОСТАНОВЛЕНИЕ

От 27 февраля 2024г.

г. Мосальск

№ 79

**«Об установлении публичного сервитута
АО «Газпром газораспределение
Калуга»**

На основании ходатайства АО «Газпром газораспределение Калуга» об установлении публичного сервитута в целях строительства и эксплуатации линейного объекта системы газоснабжения «Уличные газопроводы дер. Берно Мосальского района Калужской области», и в соответствии со ст. 39.43 Земельного кодекса Российской Федерации, Администрация муниципального района «Мосальский район» **ПОСТАНОВЛЯЕТ:**

1. Установить публичный сервитут в целях строительства и эксплуатации линейного объекта системы газоснабжения «Уличные газопроводы дер. Берно Мосальского района Калужской области», в отношении следующих земель и земельных участков:

1.1. в кадастровом квартале 40:16:020500, адрес земельного участка: Калужская область, Мосальский район, д.Берно, площадью - 5998кв.м.;

1.2. в кадастровом квартале 40:16:021100, адрес земельного участка: Калужская область, Мосальский район, д.Берно, площадью - 238кв.м.;

1.3. в кадастровом квартале 40:16:021400, адрес земельного участка: Калужская область, Мосальский район, д.Берно, площадью - 1142кв.м.;

2. Утвердить границы публичного сервитута в отношении земель в кадастровых кварталах 40:16:020500, 40:16:021100, 40:16:021400, согласно схемы расположения границ публичного сервитута (Приложение №1).

3. Обоснование необходимости установления публичного сервитута:

- Схема территориального планирования Калужской области, утвержденная постановлением правительства Калужской области от 10.03.200г. № 65 «Об утверждении схемы территориального планирования Калужской области
- Программа развития газоснабжения и газификации Калужской области на период 2021 – 2025годы,

4. Определить правообладателя публичного сервитута: АО «Газпром газораспределение Калуга» (ОГРН 1024001338206, ИНН 4000000015, юридический адрес: 248018, г. Калуга, ул.Баррикад, д.4

5. Установить следующие сроки и график выполнения работ при осуществлении деятельности, для обеспечения которой устанавливается публичный сервитут (при необходимости): ежегодно с 01 января по 31 декабря, круглосуточно (включая выходные и праздничные дни).

6. Публичный сервитут устанавливается сроком на 10 (десять) лет.

7. Срок, в течение которого использование земельного участка (его части) и (или) расположенного на нем объекта недвижимости в соответствии с их разрешенным использованием будет в соответствии с пп. 4 п. 1 ст. 39.41 Земельного кодекса Российской Федерации невозможно или существенно затруднено в связи с осуществлением деятельности, для обеспечения которой устанавливается публичный сервитут (при возникновении таких обстоятельств) – 11 месяцев.

8. Порядок установления зон с особыми условиями использования территорий и содержание ограничение прав на земельные участки определен Правилами охраны газораспределительных сетей, утвержденных Постановлением Правительства РФ от 20.11.2000 N 878 «Об утверждении Правил охраны газораспределительных сетей».

9. Плата за публичный сервитут вносится не позднее шести месяцев со дня подписания настоящего Постановления единовременным платежом в размере 0,1% кадастровой стоимости земельного участка (пропорционально площади части земельного участка, предоставляемой в пользование) за каждый год его использования (пропорционально сроку пользования).

10. Владелец публичного сервитута обязан привести земельные участки в состояние, пригодное для использования в соответствии с видом разрешенного использования, снести инженерное сооружение, размещенное на основании публичного сервитута, в сроки, предусмотренные пунктом 8 статьи 39.50 Земельного кодекса Российской Федерации.

11. Отделу имущественных отношений администрации МР «Мосальский район» в течение пяти рабочих дней со дня принятия постановления об установлении публичного сервитута:

- разместить настоящее постановление на официальном сайте администрации муниципального района «Мосальский район» Калужской области и обеспечить его опубликование в порядке, установленном для официального опубликования (обнародования) муниципальных правовых актов;
- направить копию постановления об установлении публичного сервитута в орган регистрации права;
- направить владельцу публичного сервитута копию постановления, сведения о лицах, подавших заявления об учете их прав (обременений прав) на земельные участки, способах связи с ними, копии документов, подтверждающих права указанных лиц на земельные участки.

12. Настоящее Постановление вступает в силу с момента его подписания.

**Глава администрации
муниципального района
«Мосальский район»**

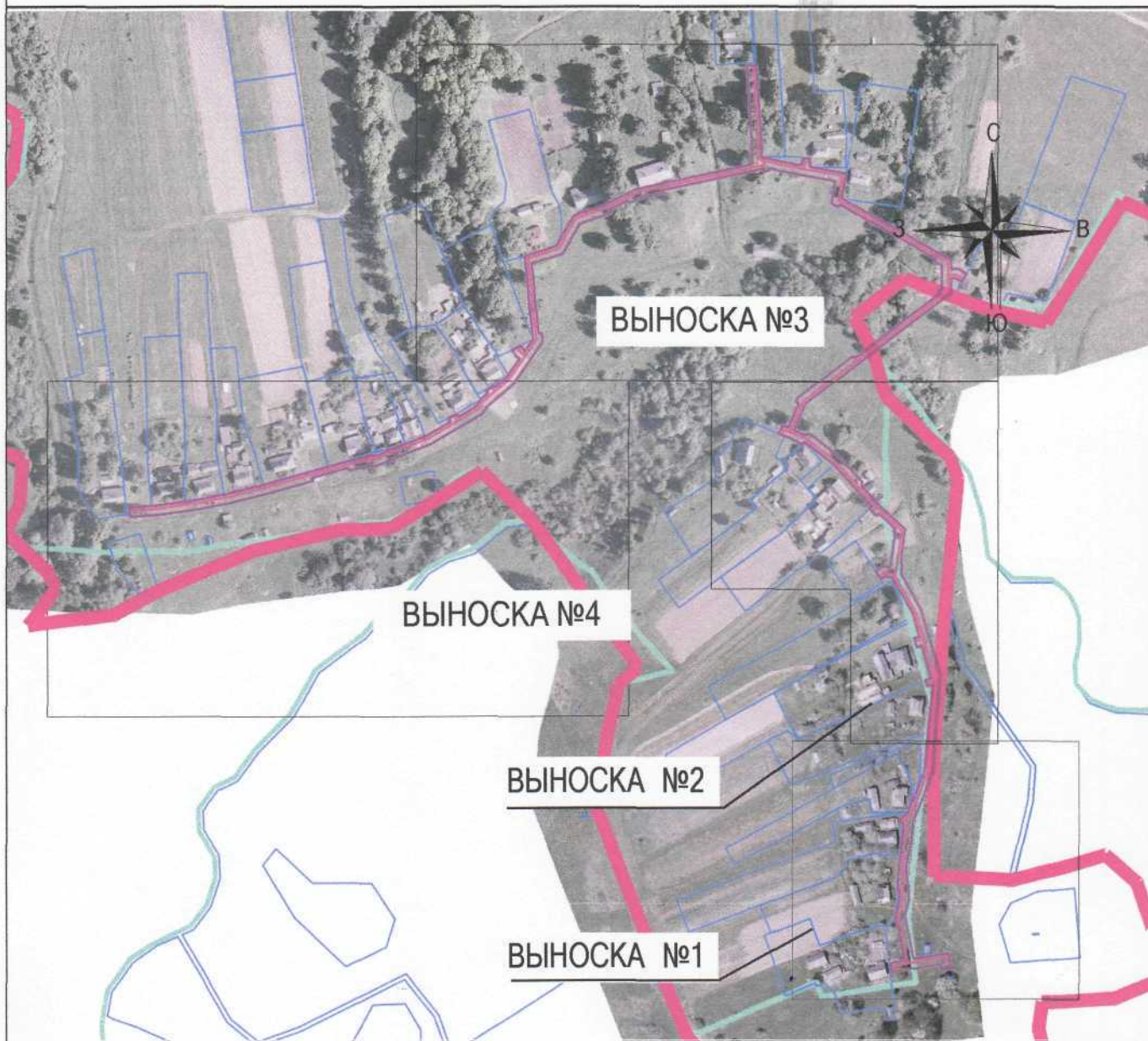



А.В. Кошелев

ОПИСАНИЕ МЕСТОПОЛОЖЕНИЯ ГРАНИЦ ПУБЛИЧНОГО СЕРВИТУТА
в целях строительства и эксплуатация линейного объекта системы газоснабжения:
"Уличные газопроводы дер. Берно Мосальского района"
(наименование объекта)






Раздел 4

Схема расположения границ публичного сервитута



Масштаб 1 : 4000

Условные знаки и обозначения:

-  - проектное местоположение инженерного сооружения (ось трассы газопровода)
-  - граница земельного участка, установленная в соответствии с федеральным законодательством, включенная в ЕГРН, отражающаяся в масштабе
-  - граница населенного пункта - дер. Берно Мосальского района Калужской области, №40:16-4.48
-  - проектные границы публичного сервитута
-  - граница кадастрового квартала

Подпись

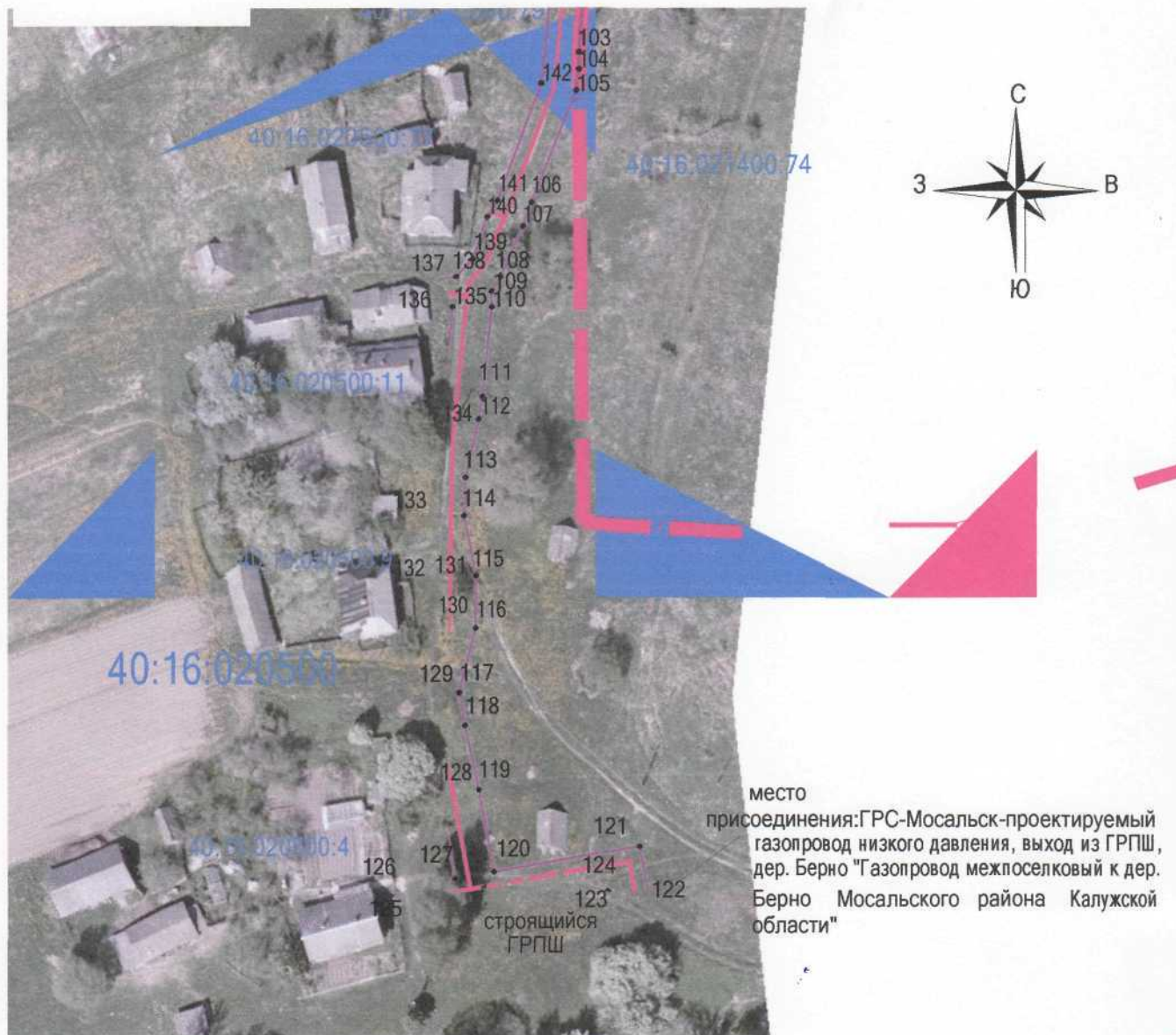
И.А.Петренко

Дата «27» декабря 2023 г.

(место для оттиска печати лица, составившего описание границ зоны с особыми условиями использования территорий)

ОПИСАНИЕ МЕСТОПОЛОЖЕНИЯ ГРАНИЦ ПУБЛИЧНОГО СЕРВИТУТА
в целях строительства и эксплуатация линейного объекта системы газоснабжения:
"Уличные газопроводы дер. Берно Мосальского района"
(наименование объекта)

Схема расположения границ публичного сервитута



место
присоединения: ГРС-Мосальск-проектируемый
газопровод низкого давления, выход из ГРПШ,
дер. Берно "Газопровод межпоселковый к дер.
Берно Мосальского района Калужской
области"

Масштаб 1 : 1000

Условные знаки и обозначения:

- проектное местоположение инженерного сооружения (ось трассы газопровода)
- характеристическая точка границы публичного сервитута, сведения о которой позволяют однозначно определить ее положение на местности
- граница земельного участка, установленная в соответствии с федеральным законодательством, включенная в ЕГРН, отражающаяся в масштабе
- граница населенного пункта - дер. Берно Мосальского района Калужской области, №40:16-4.48
- номер кадастрового квартала
- надписи кадастрового номера земельного участка, установленный в соответствии с федеральным законодательством, включенный в ЕГРН
- проектные границы публичного сервитута
- граница кадастрового квартала



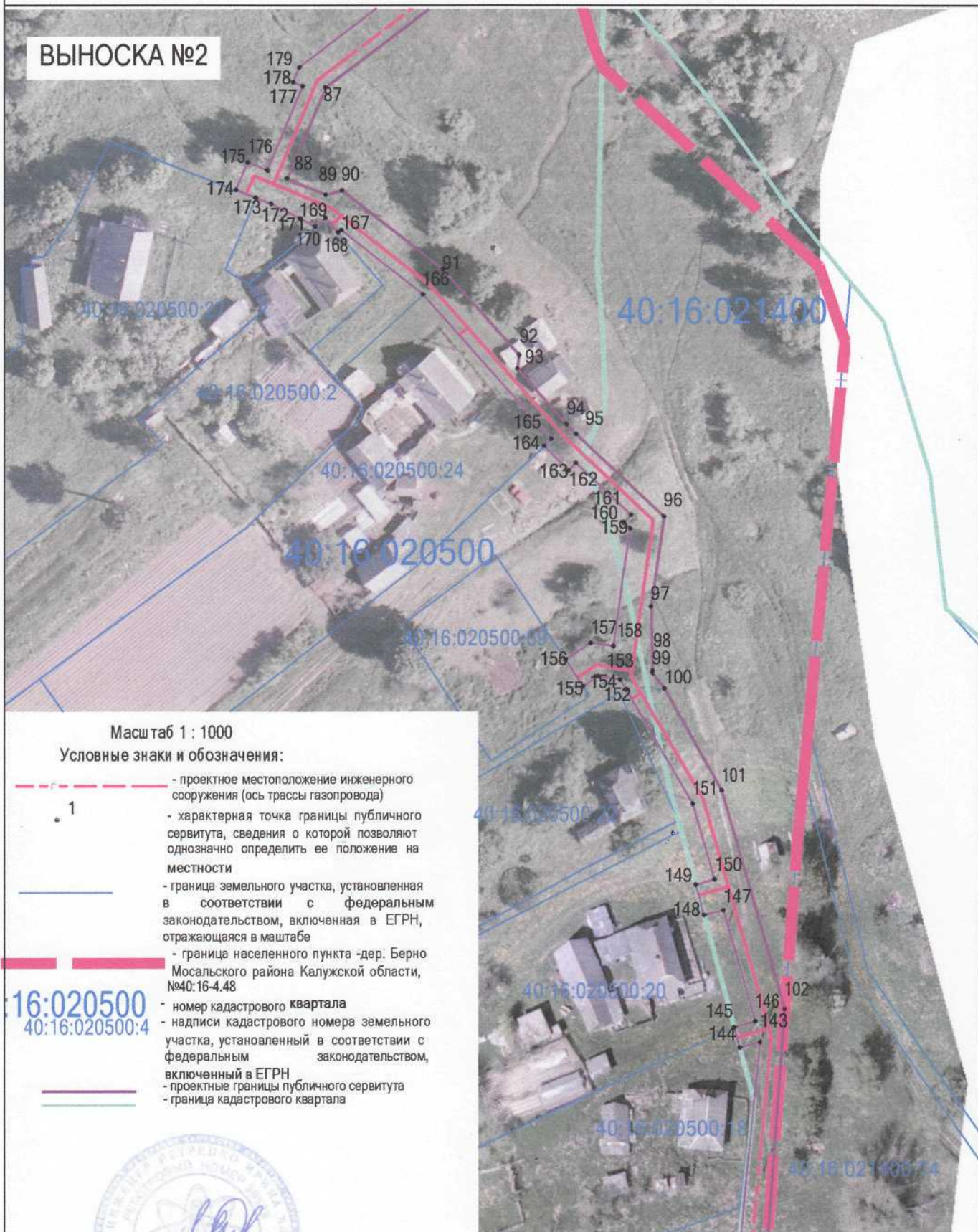
Подпись _____ И.А.Петренко Дата «27» декабря 2023 г.
(место для оттиска печати лица, составившего описание границ зоны с особыми
условиями использования территорий)

**ОПИСАНИЕ МЕСТОПОЛОЖЕНИЯ ГРАНИЦ ПУБЛИЧНОГО СЕРВИТУТА
в целях строительства и эксплуатация линейного объекта системы газоснабжения:
"Уличные газопроводы дер. Берно Мосальского района"
(наименование объекта)**

Раздел 4


Схема расположения границ публичного сервитута

ВЫНОСКА №2



Масштаб 1 : 1000

Условные знаки и обозначения:

-  - проектное местоположение инженерного сооружения (ось трассы газопровода)
-  1 - характерная точка границы публичного сервитута, сведения о которой позволяют однозначно определить ее положение на местности
-  - граница земельного участка, установленная в соответствии с федеральным законодательством, включенная в ЕГРН, отражающаяся в масштабе
-  - граница населенного пункта -дер. Берно Мосальского района Калужской области, №40:16-4.48
-  4 : 16:020500
40:16:020500:4 - номер кадастрового квартала
-  40:16:020500:4 - надписи кадастрового номера земельного участка, установленный в соответствии с федеральным законодательством, включенный в ЕГРН
-  - проектные границы публичного сервитута
-  - граница кадастрового квартала



Подпись _____ И.А.Петренко

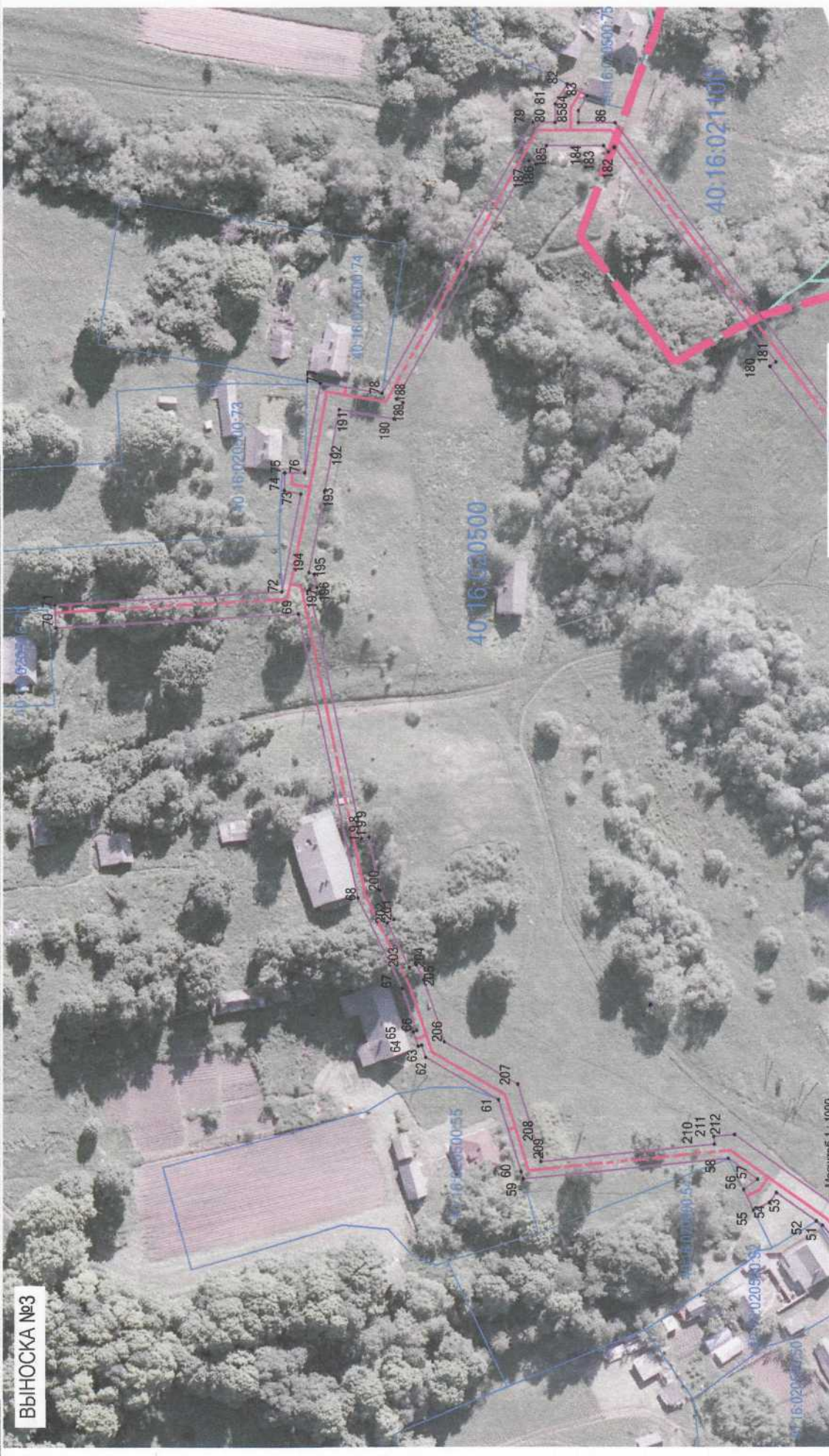
Дата «27» декабря 2023 г.

(место для оттиска печати лица, составившего описание границ зоны с особыми условиями использования территорий)

ОПИСАНИЕ МЕСТОПОЛОЖЕНИЯ ГРАНИЦ ПУБЛИЧНОГО СЕРВИТУТА
в целях строительства и эксплуатации линейного объекта системы газоснабжения: "Уличные газопроводы дер. Берно Мосальского района"
(наименование объекта)

Раздел 4

Схема расположения границ публичного сервитута



ВЫНОСКА №3

- Условные знаки и обозначения:
- красная пунктирная линия - граница публичного сервитута (ос. трассы газопровода)
 - черная пунктирная линия - граница земельного участка, связанная с оспариванием права собственности на участок, расположенный на территории публичного сервитута
 - черная сплошная линия - граница земельного участка, установленная в соответствии с федеральным законодательством, включенная в ЕГРН, отражающая границы земельного участка
 - черная пунктирная линия - граница земельного участка - дер. Берно Мосальского района Калужской области, №40:16:4-8
 - черная линия - номер кадастрового квартала
 - черная линия - номер кадастрового квартала земельного участка, установленный в соответствии с федеральным законодательством, включенный в ЕГРН
 - черная линия - граница земельного участка публичного сервитута
 - черная линия - граница кадастрового квартала



Подпись И.А.Петренко Дата «27» декабря 2023 г.
 (Место для оттиска печати лица составившего описание границ зоны с особыми условиями использования территории)

40:16:020500
 40:16:020500:55

ОПИСАНИЕ МЕСТОПОЛОЖЕНИЯ ГРАНИЦ ПУБЛИЧНОГО СЕРВИТУТА

в целях строительства и эксплуатации линейного объекта системы газоснабжения: "Уличные газопроводы дер. Берно Мосальского района"
(наименование объекта)

Раздел 4

Схема расположения границ публичного сервитута



Масштаб 1 : 1000

- Условные знаки и обозначения:
- проектное местоположение инженерного сооружения (ось трассы газопровода)
 - характерная точка границы публичного сервитута, сведения о которой позволяют однозначно определить ее положение на местности
 - граница земельного участка, установленная в соответствии с федеральным законодательством, включенная в ЕГРН, отражающаяся в масштабе
 - граница населенного пункта - дер. Берно Мосальского района Калужской области, №40:16-4.48
 - номер кадастрового квартала
 - номер кадастрового номера земельного участка, установленный в соответствии с федеральным законодательством, включенный в ЕГРН
 - границы публичного сервитута
 - граница кадастрового квартала
- 40:16:020500:55
40:16:020500:55



Подпись И.А.Петренко Дата «27» декабря 2023 г.
(место для оттиска печати лица, составившего описание границ зоны с особыми условиями использования территорий)