



2024

П
Р
А
В
И
Л
АЗ
Е
М
Л
Е
П
О
Л
Ь
З
О
В
А
Н
И
ЯИ
З
Л
Е
Т
Р
О
Й
К
И

Условные обозначения:

- Граница МО МР "Мосальский район"
- Граница МО СП "Поселок Раменский"
- Граница населенного пункта

- Объекты культурного наследия

Объекты транспортной инфраструктуры:

- Автомобильные дороги федерального значения (реконстр.)
- Автомобильные дороги регионального значения
- Автомобильные дороги местного значения
- Улицы и проезды в населенных пунктах
- Хозяйственный проезд, скотопрогон
- Мостовое сооружение

Целевое назначение земель

- Земли населенного пункта
- Земли лесного фонда
- Земли особо охраняемых территорий и объектов
- Земли запаса
- Земли сельскохозяйственного назначения
- Земли водного фонда
- Земли промышленности, энергетики, транспорта, связи, радиовещания, телевидения, информатики, земли для обеспечения космической деятельности, земли обороны, безопасности и земли иного специального назначения

Зоны с особыми условиями использования территории:

- Прибрежные защитные полосы
- Водоохранные зоны
- Береговые полосы
- Зона затопления
- Зоны подтопления (сильная, умеренная, слабая)
- Охранная зона инженерных коммуникаций
- Санитарно-защитная зона предприятий, сооружений и иных объектов
- Первый пояс зоны санитарной охраны источника водоснабжения
- Памятники природы

Территориальное зонирование:

Жилые зоны:

- Ж-1 Зона застройки малоэтажными жилыми домами

Зоны инженерной и транспортной инфраструктуры:

- ИТТ Зоны инженерной транспортной инфраструктуры

Зоны сельскохозяйственного использования:

- С-1 Зоны сельскохозяйственного назначения – пашни, сенокосы, пастбища, земли, занятые многолетними насаждениями (садами и другими)
- С-2 Зона, занятая объектами сельскохозяйственного назначения и предназначенные для ведения сельскохозяйственного производства

Зоны рекреационного назначения:

- Р-3 Зона рекреационных объектов

Зоны специального назначения:

- ЗСЗ Зона размещения кладбищ
- Земельные участки, находящиеся в базе данных ФГИС ЕГРН



Карта границ зон с особыми условиями использования территории

Схема существующего размещения МО СП "Посёлок Раменский" в структуре Мосальского района Калужской области

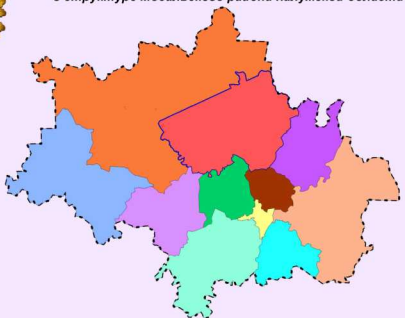
2024

П
Р
А
В
И
Л
А

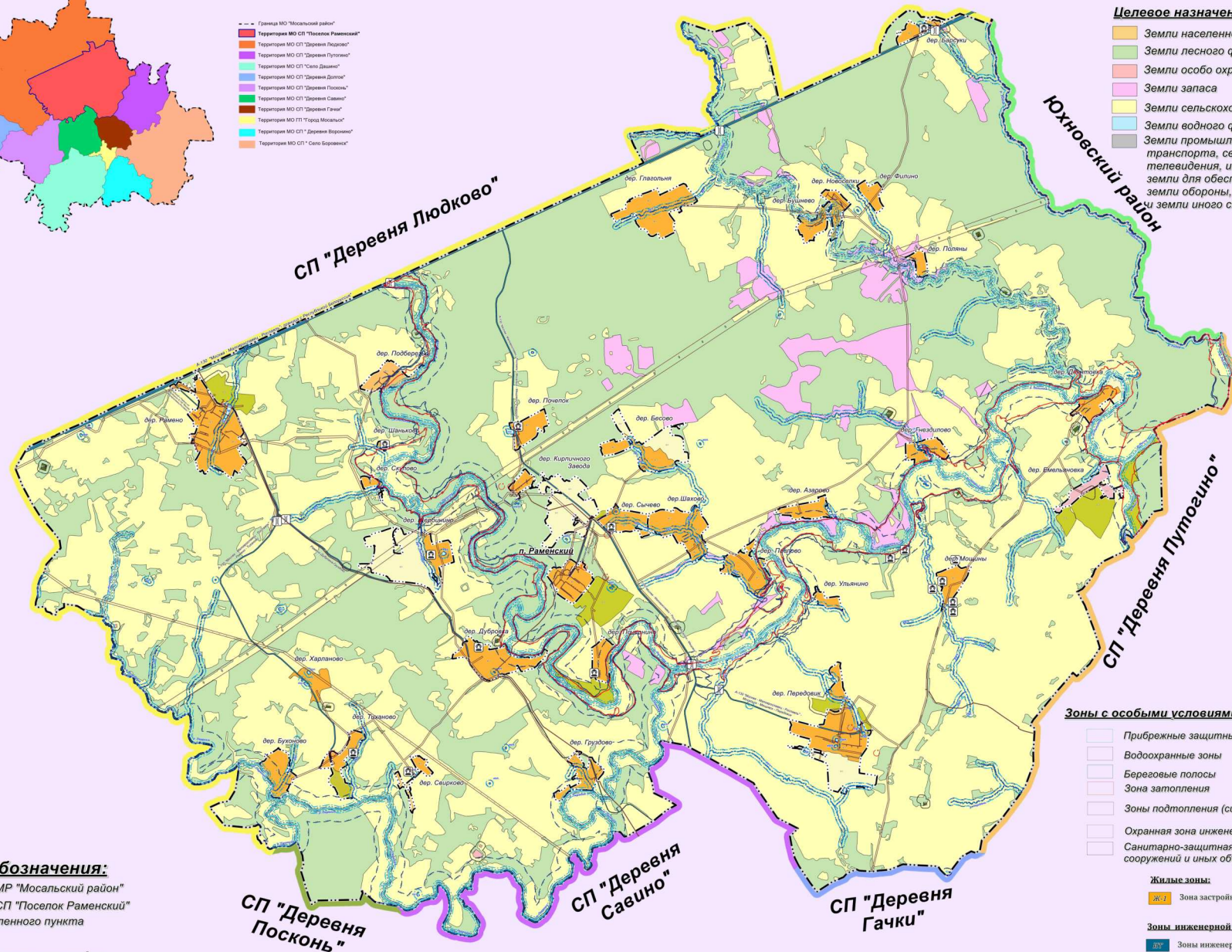
З
Е
М
Л
Е
П
О
Л
Ь
З
О
В
А
Н
И
Я

И

З
А
С
Т
Р
О
Й
К
И



- Граница МО "Мосальский район"
- Граница МО СП "Посёлок Раменский"
- Территория МО СП "Деревня Людково"
- Территория МО СП "Деревня Путусово"
- Территория МО СП "Село Давыдовское"
- Территория МО СП "Деревня Долгие"
- Территория МО СП "Деревня Посконь"
- Территория МО СП "Деревня Савино"
- Территория МО СП "Деревня Гачки"
- Территория МО СП "Посёлок Мосальск"
- Территория МО СП "Село Боровское"



- Целевое назначение земель**
- Земли населенного пункта
 - Земли лесного фонда
 - Земли особо охраняемых территорий и объектов
 - Земли запаса
 - Земли сельскохозяйственного назначения
 - Земли водного фонда
 - Земли промышленности, энергетики, транспорта, связи, радиовещания, телевидения, информатики, земли для обеспечения космической деятельности, земли обороны, безопасности и земли иного специального назначения

- Зоны с особыми условиями использования территории:**
- Прибрежные защитные полосы
 - Водоохранные зоны
 - Береговые полосы
 - Зона затопления
 - Зоны подтопления (сильная, умеренная, слабая)
 - Охранная зона инженерных коммуникаций
 - Санитарно-защитная зона предприятий, сооружений и иных объектов

- Жилые зоны:**
- Ж-1 Зона застройки малоэтажными жилыми домами

- Зоны инженерной и транспортной инфраструктуры:**
- И-1 Зоны инженерной транспортной инфраструктуры

- Зоны сельскохозяйственного использования:**
- С-1 Зоны сельскохозяйственного назначения - пашни, сенокосы, пастбища, земли, занятые многолетними насаждениями (садами и другими)
 - С-2 Зона, занятая объектами сельскохозяйственного назначения и предназначенная для ведения сельскохозяйственного производства

- Зоны рекреационного назначения:**
- Р-2 Зона рекреационных объектов

- Зоны специального назначения:**
- С-3 Зона размещения кладбищ
 - Земельные участки, находящиеся в базе данных ФГИС ЕГРН

Условные обозначения:

- Граница МО МР "Мосальский район"
- Граница МО СП "Посёлок Раменский"
- Граница населенного пункта
- Кладбище
- Объекты культурного наследия
- Месторождения неметаллических полезных ископаемых (ПГС, глины и суеплики)

Объекты транспортной инфраструктуры:

- Автомобильные дороги федерального значения (реконстр.)
- Автомобильные дороги регионального значения
- Автомобильные дороги местного значения
- Улицы и проезды в населенных пунктах
- Хозяйственный проезд, скотопрогон
- Мостовое сооружение

Масштаб 1:25000



Карта градостроительного зонирования территории

Схема существующего размещения МО СП "Посёлок Раменский"
в структуре Мосальского района Калужской области

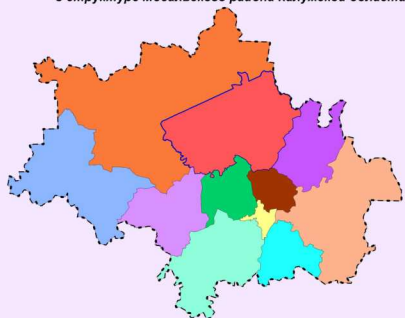
2024

П
Р
А
В
И
Л
А

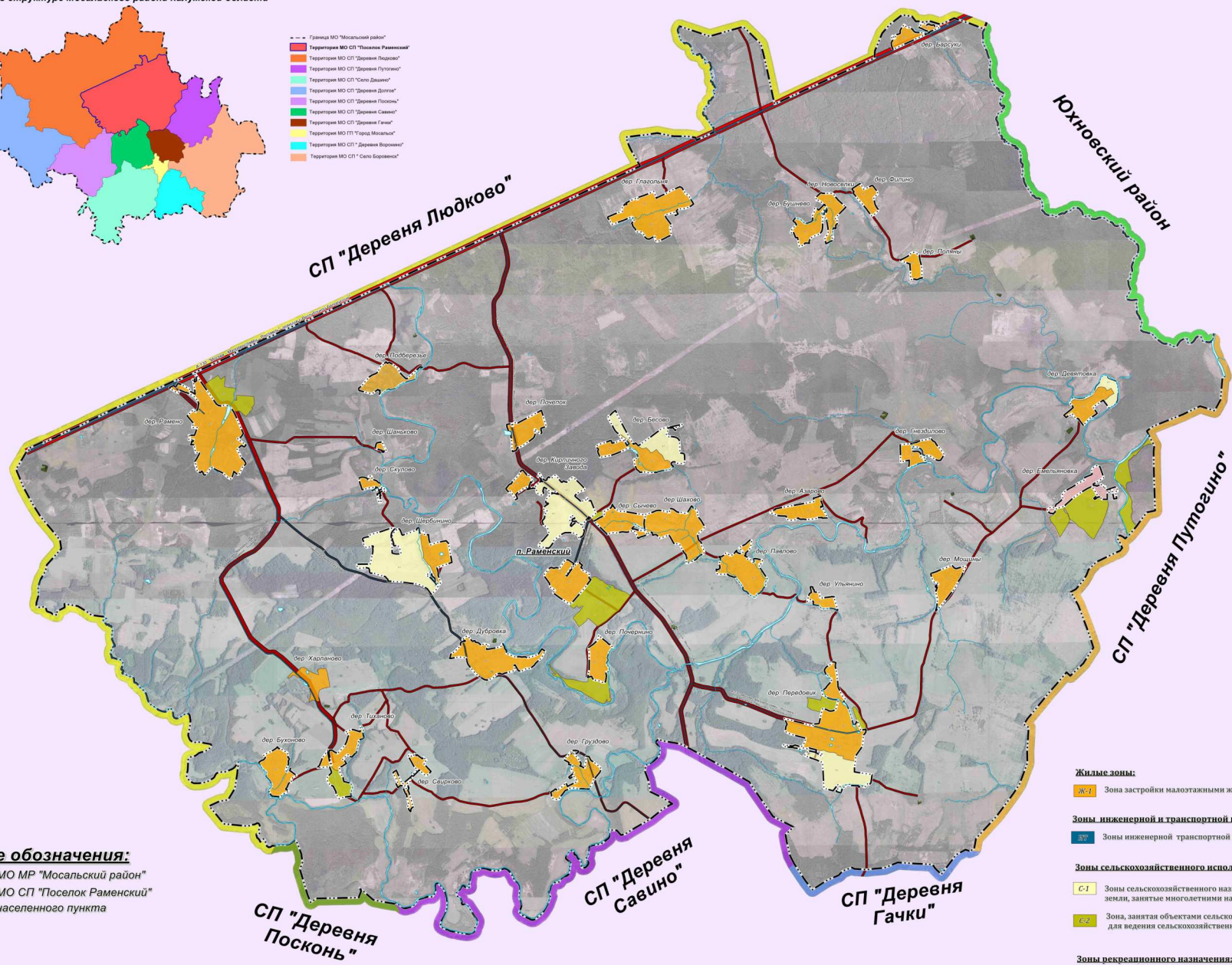
З
Е
М
Л
Е
П
О
Л
Ь
З
О
В
А
Н
И
Я

И

З
А
С
Т
Р
О
Й
К
И



- Граница МО "Мосальский район"
- Территория МО СП "Посёлок Раменский"
- Территория МО СП "Деревня Людково"
- Территория МО СП "Деревня Путошино"
- Территория МО СП "Сельо Дашинское"
- Территория МО СП "Деревня Долгие"
- Территория МО СП "Деревня Посконь"
- Территория МО СП "Деревня Савино"
- Территория МО СП "Деревня Гачки"
- Территория МО СП "Город Мосальск"
- Территория МО СП "Село Боровинск"



- Условные обозначения:**
- Граница МО МР "Мосальский район"
 - Граница МО СП "Посёлок Раменский"
 - Граница населенного пункта

- Жилые зоны:**
- Ж-1 Зона застройки малоэтажными жилыми домами
- Зоны инженерной и транспортной инфраструктуры:**
- ИТ-1 Зоны инженерной транспортной инфраструктуры
- Зоны сельскохозяйственного использования:**
- С-1 Зоны сельскохозяйственного назначения - пашни, сенокосы, пастбища, земли, занятые многолетними насаждениями (садами и другими)
 - С-2 Зона, занятая объектами сельскохозяйственного назначения и предназначенные для ведения сельскохозяйственного производства
- Зоны рекреационного назначения:**
- Р-3 Зона рекреационных объектов
- Зоны специального назначения:**
- СН-4 Зона размещения кладбищ
- Земельные участки, находящиеся в базе данных ФГИС ЕГРН

Масштаб 1:25000





**ФРАГМЕНТ КАРТ ГРАДОСТРОИТЕЛЬНОГО ЗОНИРОВАНИЯ
И ГРАНИЦ ЗОН С ОСОБЫМИ УСЛОВИЯМИ ИСПОЛЬЗОВАНИЯ ТЕРРИТОРИИ ДЕР.ПОЛЯНЫ
муниципального образования сельского поселения "Поселок Раменский"
Мосальского района Калужской области**



Условные обозначения: приложение № 32

Масштаб 1:3 000

Глава администрации
МО СП "Поселок Раменский"



2024

П
Р
А
В
И
Л
А

З
Е
М
Л
Е
П
О
Л
Ь
З
О
В
А
Н
И
Я

И

З
А
С
Т
Р
О
Й
К
И





**ФРАГМЕНТ КАРТ ГРАДОСТРОИТЕЛЬНОГО ЗОНИРОВАНИЯ
И ГРАНИЦ ЗОН С ОСОБЫМИ УСЛОВИЯМИ ИСПОЛЬЗОВАНИЯ ТЕРРИТОРИИ ДЕР. ПОЧЕПОК
муниципального образования сельского поселения "Поселок Раменский"
Мосальского района Калужской области**

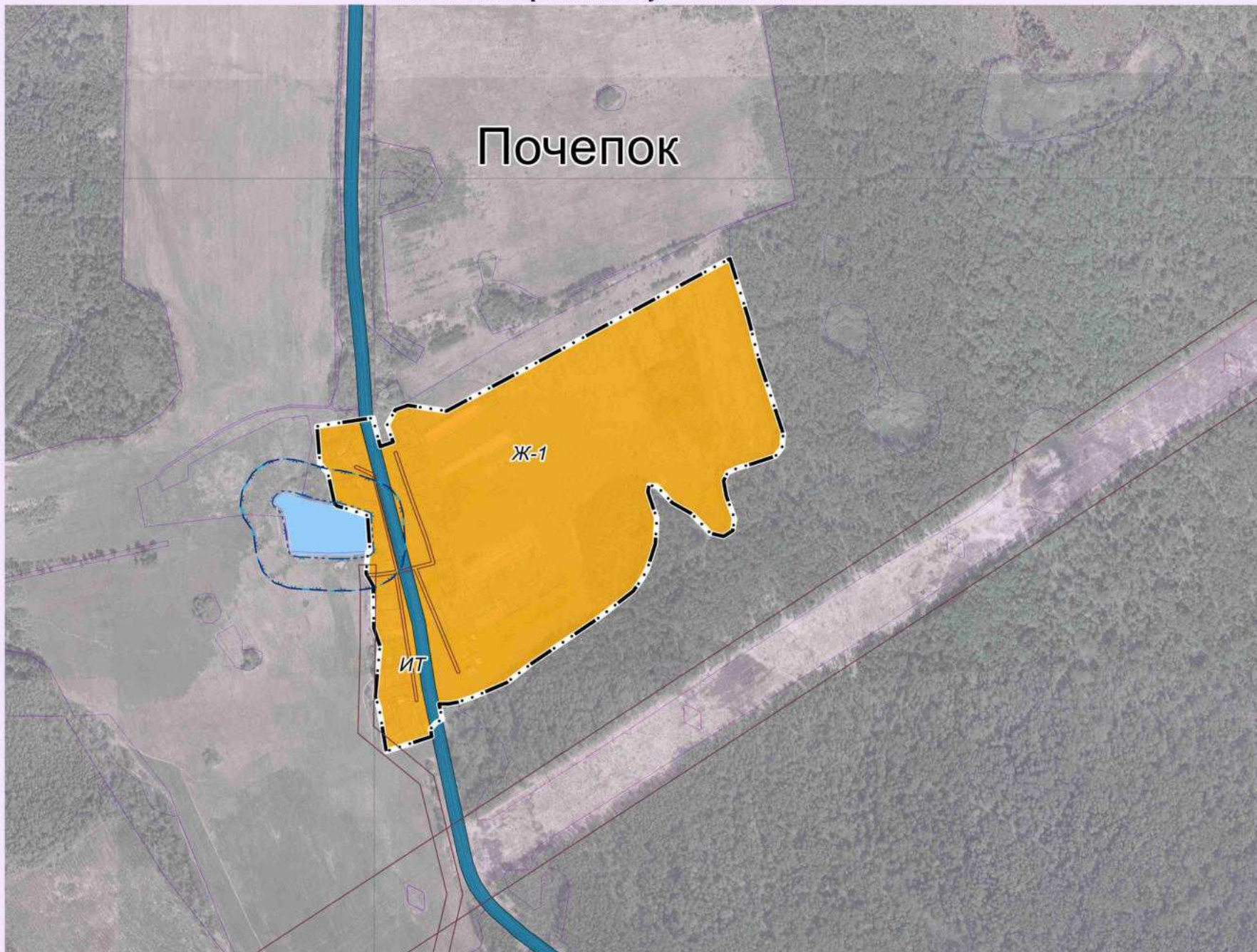
2024

П
Р
А
В
И
Л
А

З
Е
М
Л
Е
П
О
Л
Ь
З
О
В
А
Н
И
Я

И

З
А
С
Т
Р
О
Й
К
И



Условные обозначения: приложение № 32

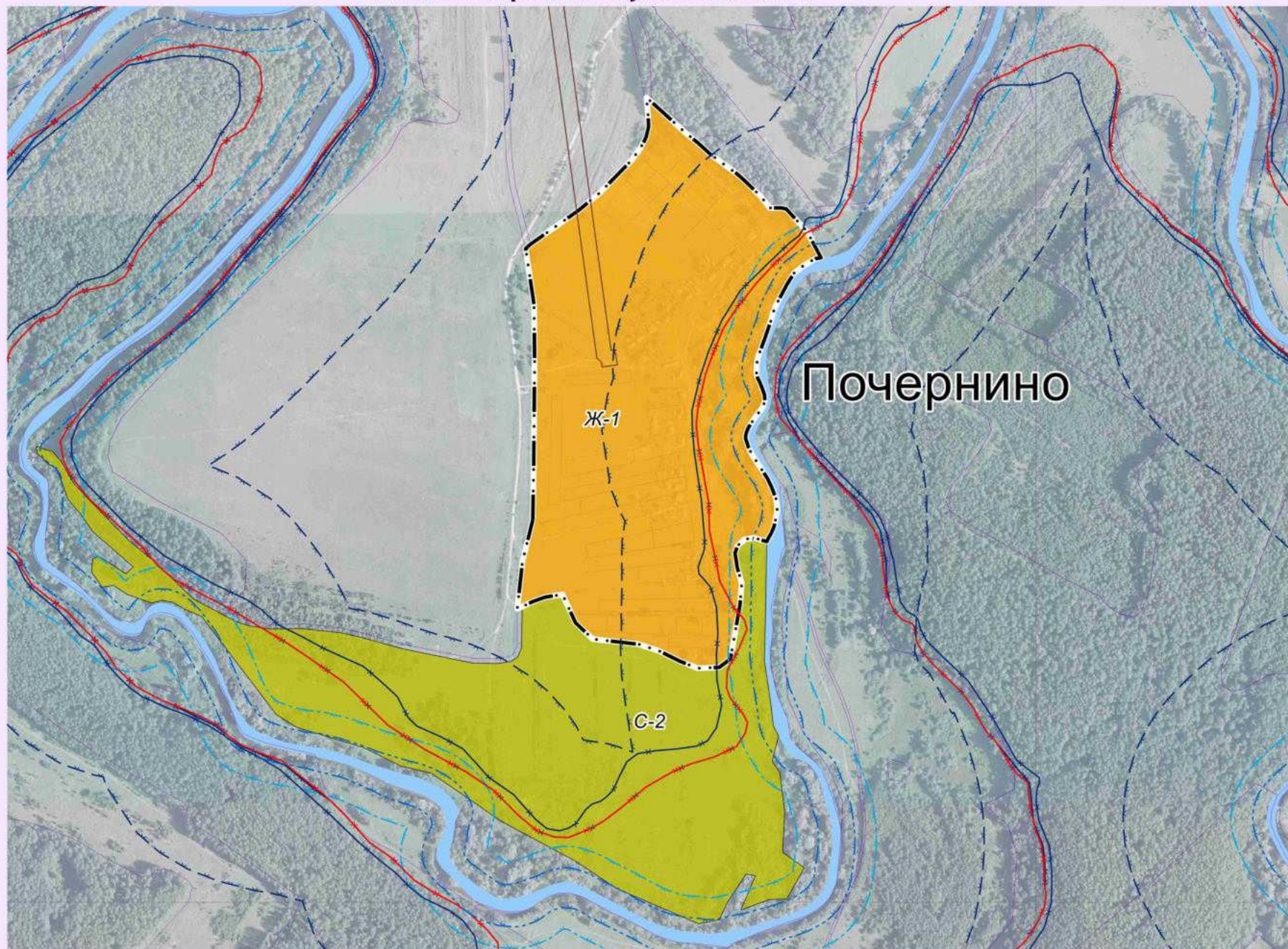
Масштаб 1:5 000

Глава администрации
МО СП "Поселок Раменский"





**ФРАГМЕНТ КАРТ ГРАДОСТРОИТЕЛЬНОГО ЗОНИРОВАНИЯ
И ГРАНИЦ ЗОН С ОСОБЫМИ УСЛОВИЯМИ ИСПОЛЬЗОВАНИЯ ТЕРРИТОРИИ ДЕР.ПОЧЕРНИНО
муниципального образования сельского поселения "Поселок Раменский"
Мосальского района Калужской области**



Условные обозначения: приложение № 32

Глава администрации
МО СП "Поселок Раменский"

Масштаб 1: 5 000



2024

П
Р
А
В
И
Л
А

З
Е
М
Л
Е
П
О
Л
Ь
З
О
В
А
Н
И
Я

И

З
А
С
Т
Р
О
Й
К
И





**ФРАГМЕНТ КАРТ ГРАДОСТРОИТЕЛЬНОГО ЗОНИРОВАНИЯ
И ГРАНИЦ ЗОН С ОСОБЫМИ УСЛОВИЯМИ ИСПОЛЬЗОВАНИЯ ТЕРРИТОРИИ ДЕР.РАМЕНО
муниципального образования сельского поселения "Поселок Раменский"
Мосальского района Калужской области**

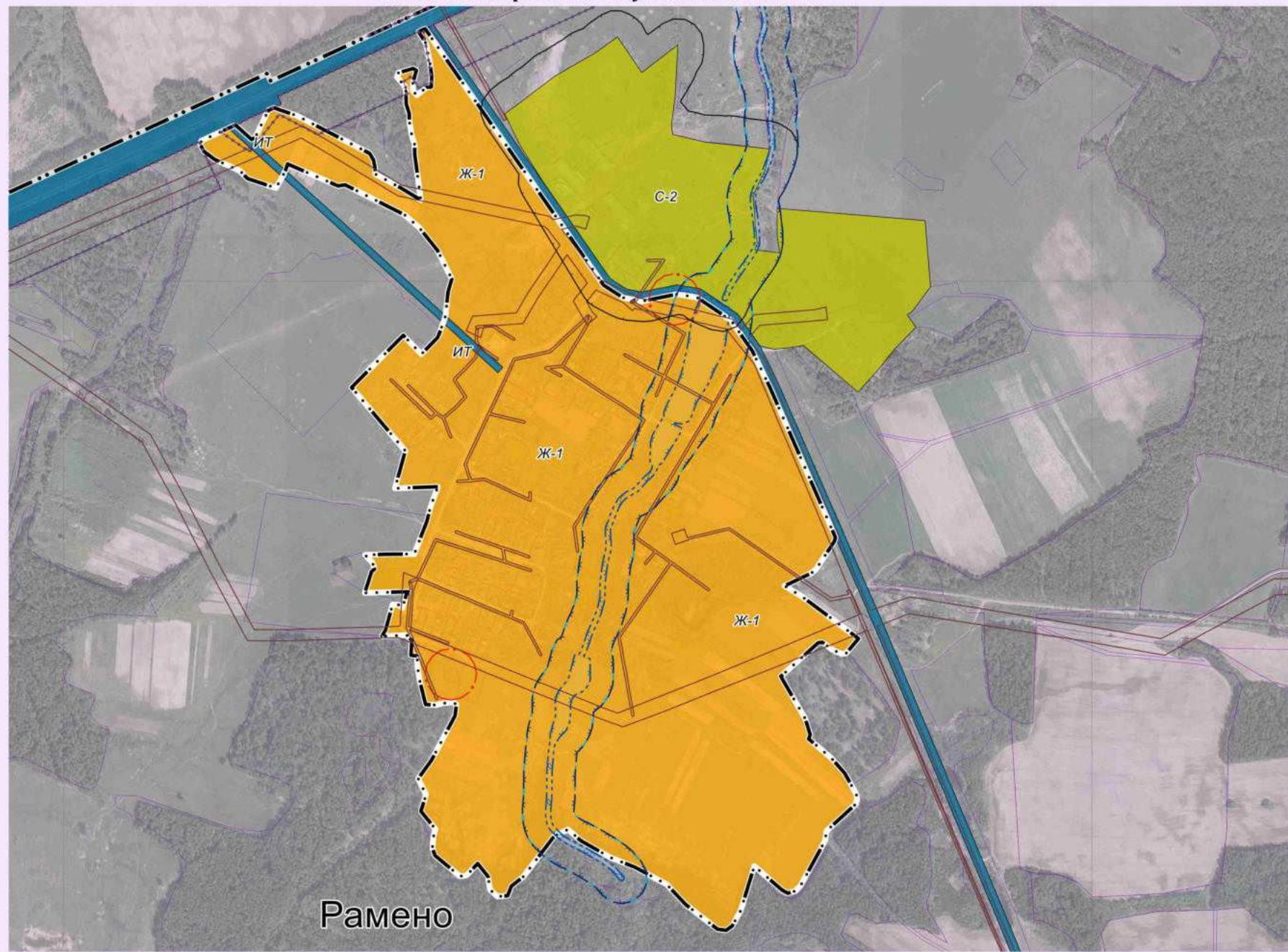
2024

П
Р
А
В
И
Л
А

З
Е
М
Л
Е
П
О
Л
Ь
З
О
В
А
Н
И
Я

И

З
А
С
Т
Р
О
Й
К
И



Условные обозначения: приложение № 32

Глава администрации
МО СП "Поселок Раменский"

Масштаб 1: 5 000





**ФРАГМЕНТ КАРТ ГРАДОСТРОИТЕЛЬНОГО ЗОНИРОВАНИЯ
И ГРАНИЦ ЗОН С ОСОБЫМИ УСЛОВИЯМИ ИСПОЛЬЗОВАНИЯ ТЕРРИТОРИИ ДЕР.СВИРКОВО
муниципального образования сельского поселения "Поселок Раменский"
Мосальского района Калужской области**



Условные обозначения: приложение № 32

Глава администрации
МО СП "Поселок Раменский"

Масштаб 1: 5 000



2024

П
Р
А
В
И
Л
А

З
Е
М
Л
Е
П
О
Л
Ь
З
О
В
А
Н
И
Я

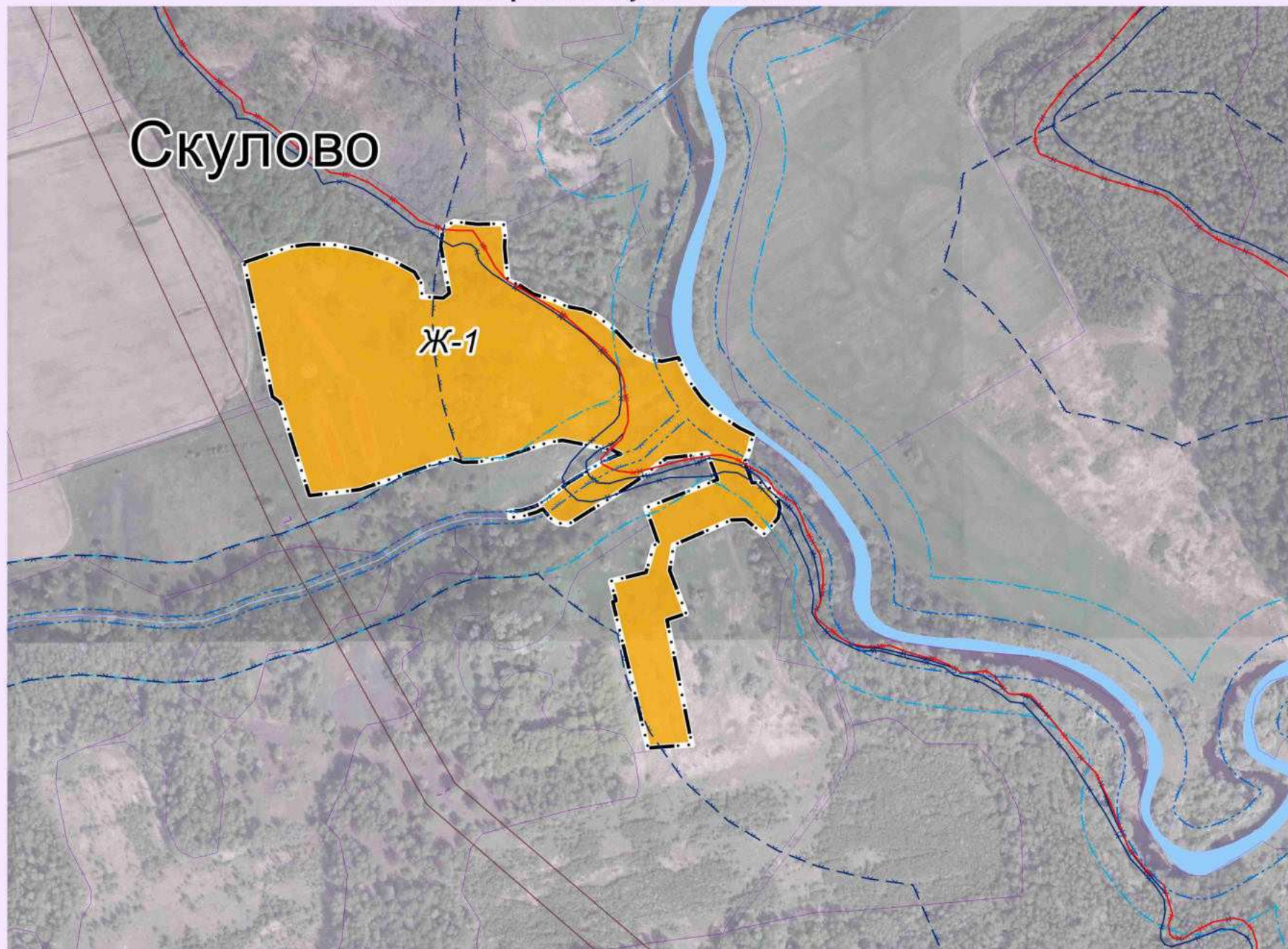
И

З
А
С
Т
Р
О
Й
К
И





**ФРАГМЕНТ КАРТ ГРАДОСТРОИТЕЛЬНОГО ЗОНИРОВАНИЯ
И ГРАНИЦ ЗОН С ОСОБЫМИ УСЛОВИЯМИ ИСПОЛЬЗОВАНИЯ ТЕРРИТОРИИ ДЕР.СКУЛОВО
муниципального образования сельского поселения "Поселок Раменский"
Мосальского района Калужской области**



Условные обозначения: приложение № 32

Глава администрации
МО СП "Поселок Раменский"

Масштаб 1:3 000



2024

П
Р
А
В
И
Л
А

З
Е
М
Л
Е
П
О
Л
Ь
З
О
В
А
Н
И
Я

И

З
А
С
Т
Р
О
Й
К
И





**ФРАГМЕНТ КАРТ ГРАДОСТРОИТЕЛЬНОГО ЗОНИРОВАНИЯ
И ГРАНИЦ ЗОН С ОСОБЫМИ УСЛОВИЯМИ ИСПОЛЬЗОВАНИЯ ТЕРРИТОРИИ ДЕР.СЫЧЕВО
муниципального образования сельского поселения "Поселок Раменский"
Мосальского района Калужской области**

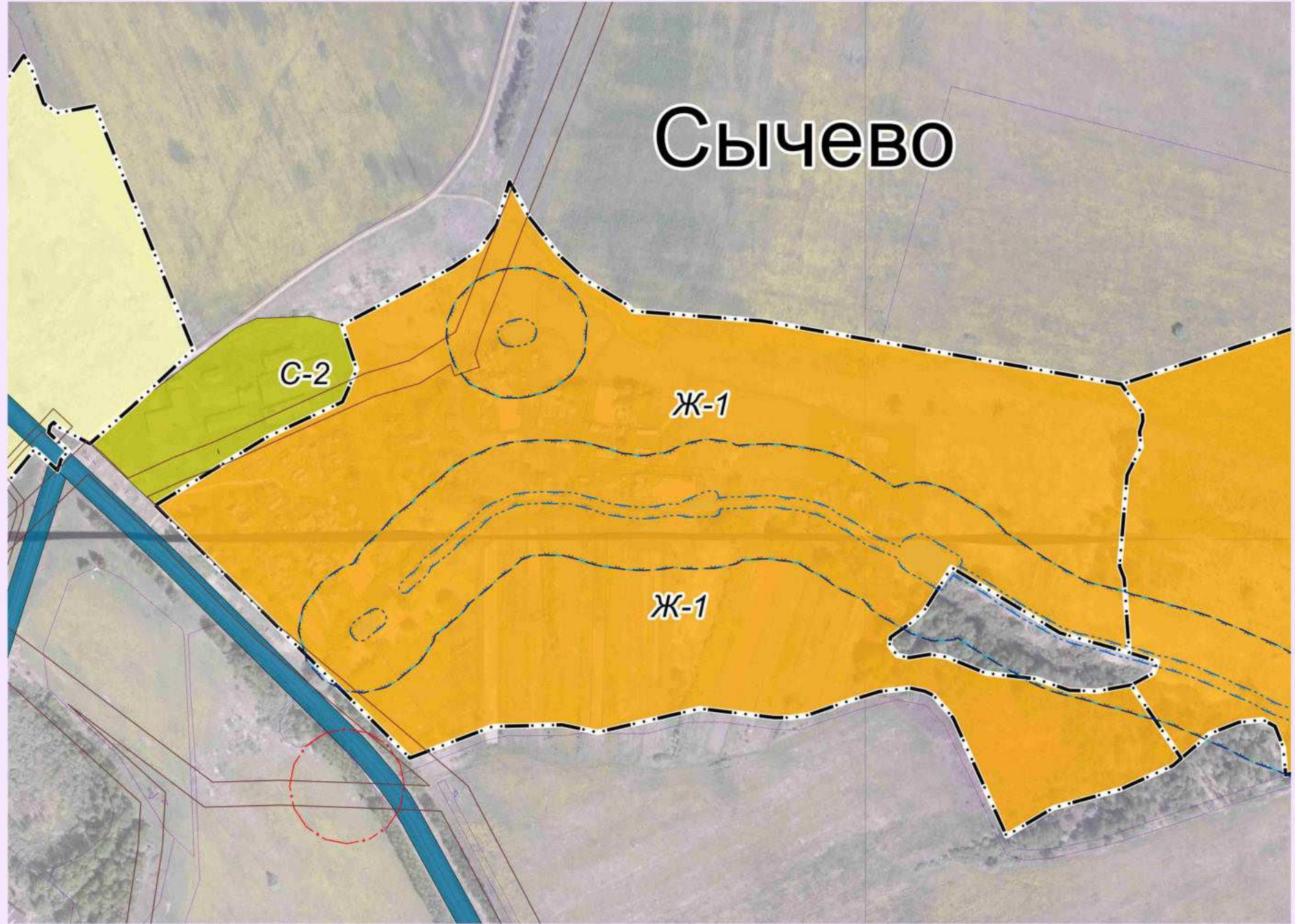
2024

П
Р
А
В
И
Л
А

З
Е
М
Л
Е
П
О
Л
Ь
З
О
В
А
Н
И
Я

И

З
А
С
Т
Р
О
Й
К
И



Условные обозначения: приложение № 32

Масштаб 1:3 000

Глава администрации
МО СП "Поселок Раменский"





**ФРАГМЕНТ КАРТ ГРАДОСТРОИТЕЛЬНОГО ЗОНИРОВАНИЯ
И ГРАНИЦ ЗОН С ОСОБЫМИ УСЛОВИЯМИ ИСПОЛЬЗОВАНИЯ ТЕРРИТОРИИ ДЕР.ТИХАНОВО
муниципального образования сельского поселения "Поселок Раменский"
Мосальского района Калужской области**

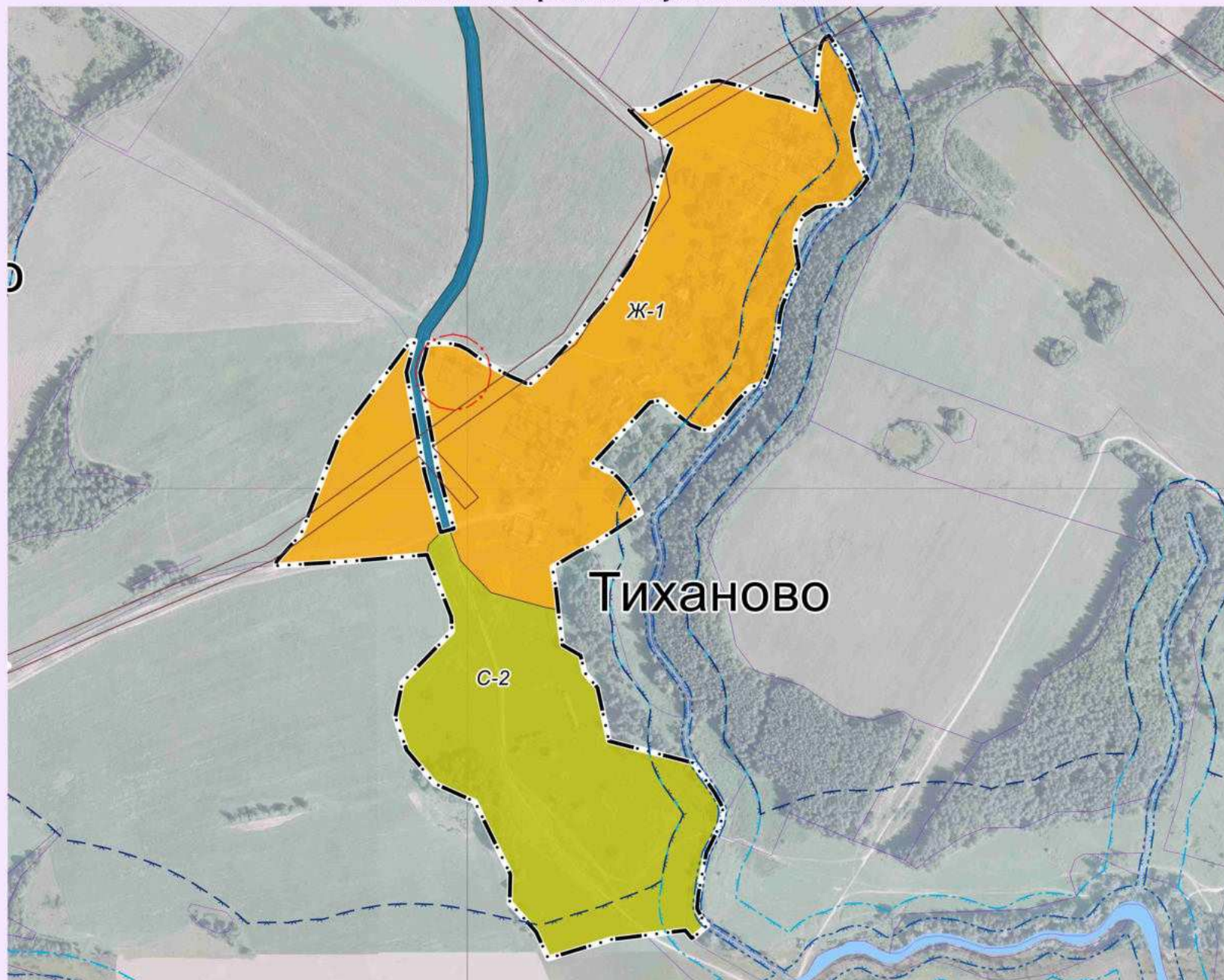
2024

П
Р
А
В
И
Л
А

З
Е
М
Л
Е
П
О
Л
Ь
З
О
В
А
Н
И
Я

И

З
А
С
Т
Р
О
Й
К
И



Условные обозначения: приложение № 32

Глава администрации
МО СП "Поселок Раменский"

Масштаб 1: 5 000



**ФРАГМЕНТ КАРТ ГРАДОСТРОИТЕЛЬНОГО ЗОНИРОВАНИЯ
И ГРАНИЦ ЗОН С ОСОБЫМИ УСЛОВИЯМИ ИСПОЛЬЗОВАНИЯ ТЕРРИТОРИИ ДЕР.ФИЛИНО
муниципального образования сельского поселения "Поселок Раменский"
Мосальского района Калужской области**



Условные обозначения: приложение № 32

Масштаб 1:3 000

Глава администрации
МО СП "Поселок Раменский"



2024

П
Р
А
В
И
Л
А

З
Е
М
Л
Е
П
О
Л
Ь
З
О
В
А
Н
И
Я

И

З
А
С
Т
Р
О
Й
К
И





**ФРАГМЕНТ КАРТ ГРАДОСТРОИТЕЛЬНОГО ЗОНИРОВАНИЯ
И ГРАНИЦ ЗОН С ОСОБЫМИ УСЛОВИЯМИ ИСПОЛЬЗОВАНИЯ ТЕРРИТОРИИ ДЕР.ХАРЛАНОВО
муниципального образования сельского поселения "Поселок Раменский"
Мосальского района Калужской области**

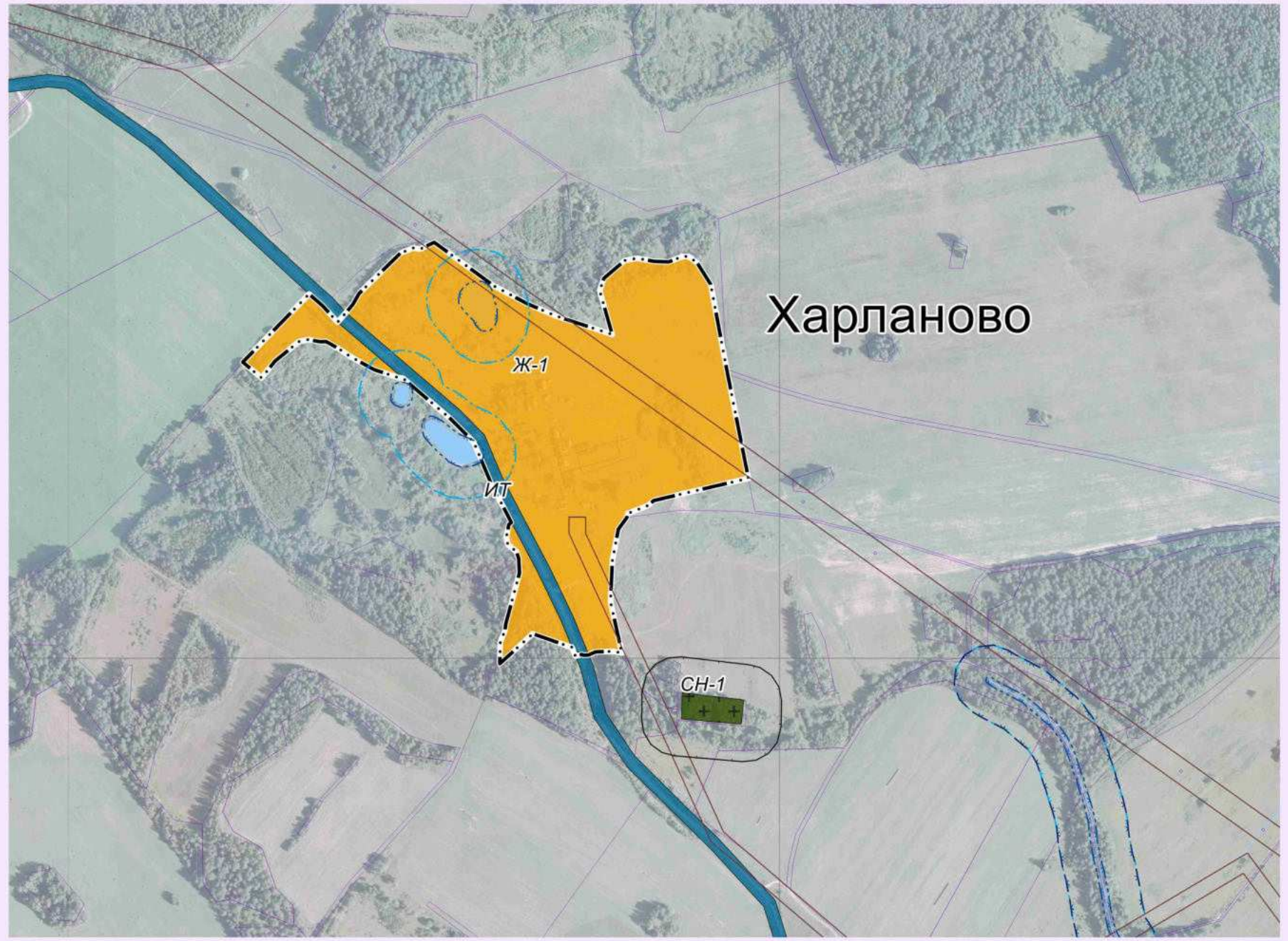
2024

П
Р
А
В
И
Л
А

З
Е
М
Л
Е
П
О
Л
Ь
З
О
В
А
Н
И
Я

И

З
А
С
Т
Р
О
Й
К
И



Условные обозначения: приложение № 32

Глава администрации
МО СП "Поселок Раменский"

Масштаб 1: 5 000





**ФРАГМЕНТ КАРТ ГРАДОСТРОИТЕЛЬНОГО ЗОНИРОВАНИЯ
И ГРАНИЦ ЗОН С ОСОБЫМИ УСЛОВИЯМИ ИСПОЛЬЗОВАНИЯ ТЕРРИТОРИИ ДЕР.ШАХОВО
муниципального образования сельского поселения "Поселок Раменский"
Мосальского района Калужской области**



Условные обозначения: приложение № 32

Масштаб 1:5 000

Глава администрации
МО СП "Поселок Раменский"



2024

П
Р
А
В
И
Л
А

З
Е
М
Л
Е
П
О
Л
Ь
З
О
В
А
Н
И
Я

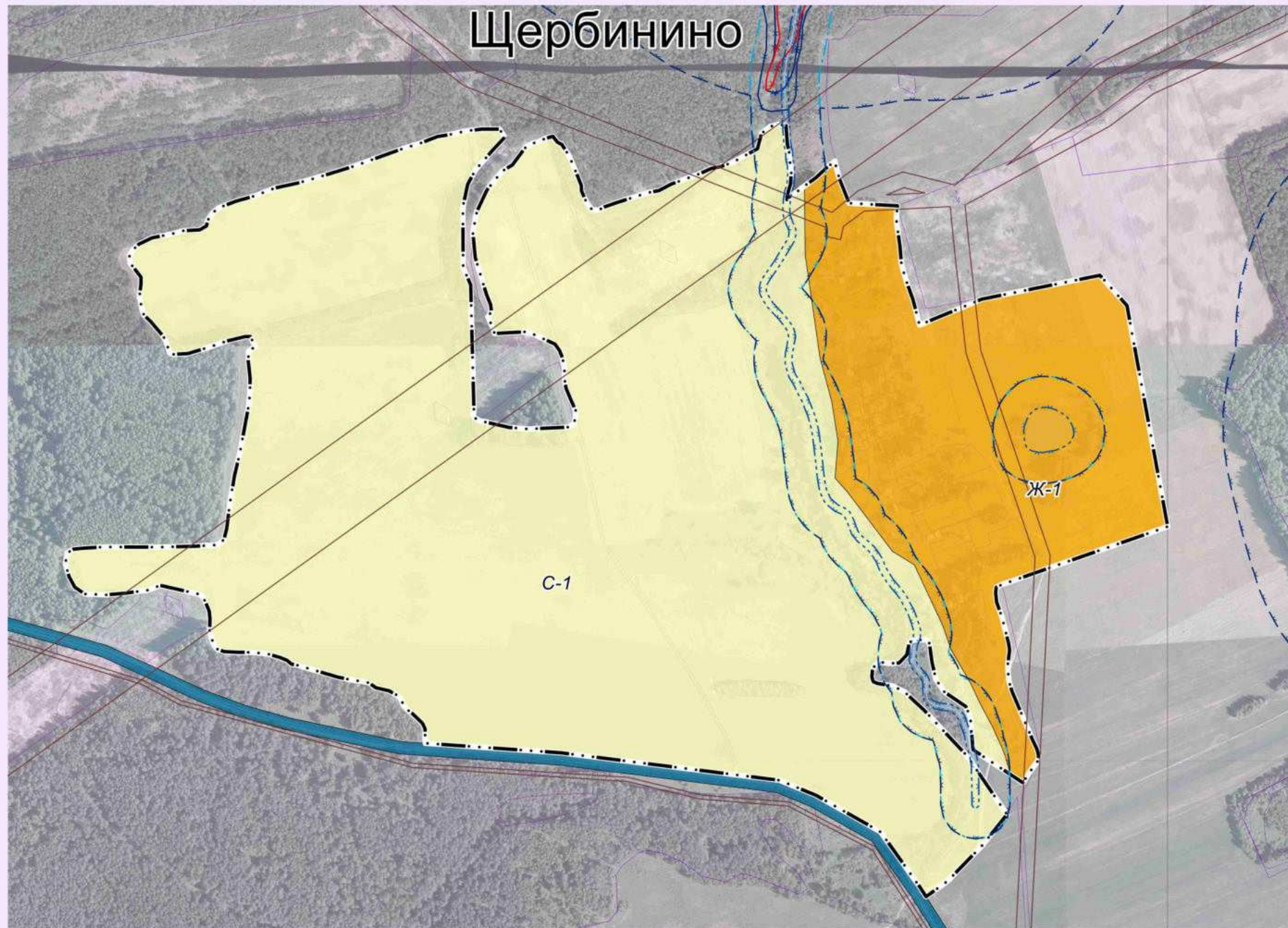
И

З
А
С
Т
Р
О
Й
К
И





**ФРАГМЕНТ КАРТ ГРАДОСТРОИТЕЛЬНОГО ЗОНИРОВАНИЯ
И ГРАНИЦ ЗОН С ОСОБЫМИ УСЛОВИЯМИ ИСПОЛЬЗОВАНИЯ ТЕРРИТОРИИ ДЕР.ЩЕРБИНИНО
муниципального образования сельского поселения "Поселок Раменский"
Мосальского района Калужской области**



Условные обозначения: приложение № 32

Масштаб 1:5 000

Глава администрации
МО СП "Поселок Раменский"



2024

П
Р
А
В
И
Л
А

З
Е
М
Л
Е
П
О
Л
Ь
З
О
В
А
Н
И
Я

И

З
А
С
Т
Р
О
Й
К
И





ФРАГМЕНТ КАРТ ГРАДОСТРОИТЕЛЬНОГО ЗОНИРОВАНИЯ
И ГРАНИЦ ЗОН С ОСОБЫМИ УСЛОВИЯМИ ИСПОЛЬЗОВАНИЯ ТЕРРИТОРИИ ДЕР.АЗАРОВО
муниципального образования сельского поселения "Поселок Раменский"
Мосальского района Калужской области

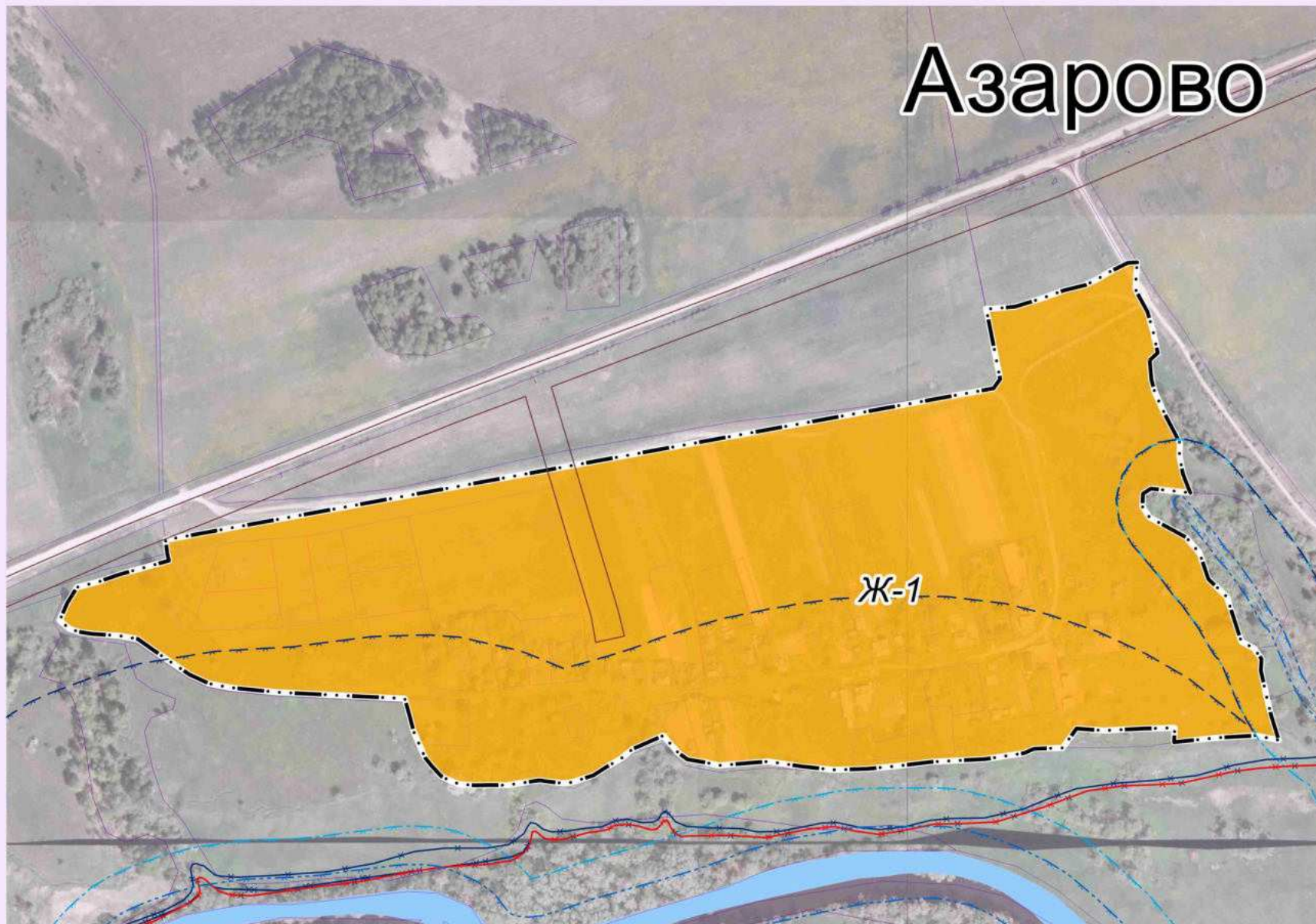
2024

П
Р
А
В
И
Л
А

З
Е
М
Л
Е
П
О
Л
Ь
З
О
В
А
Н
И
Я

И

З
А
С
Т
Р
О
Й
К
И



Условные обозначения: приложение № 32

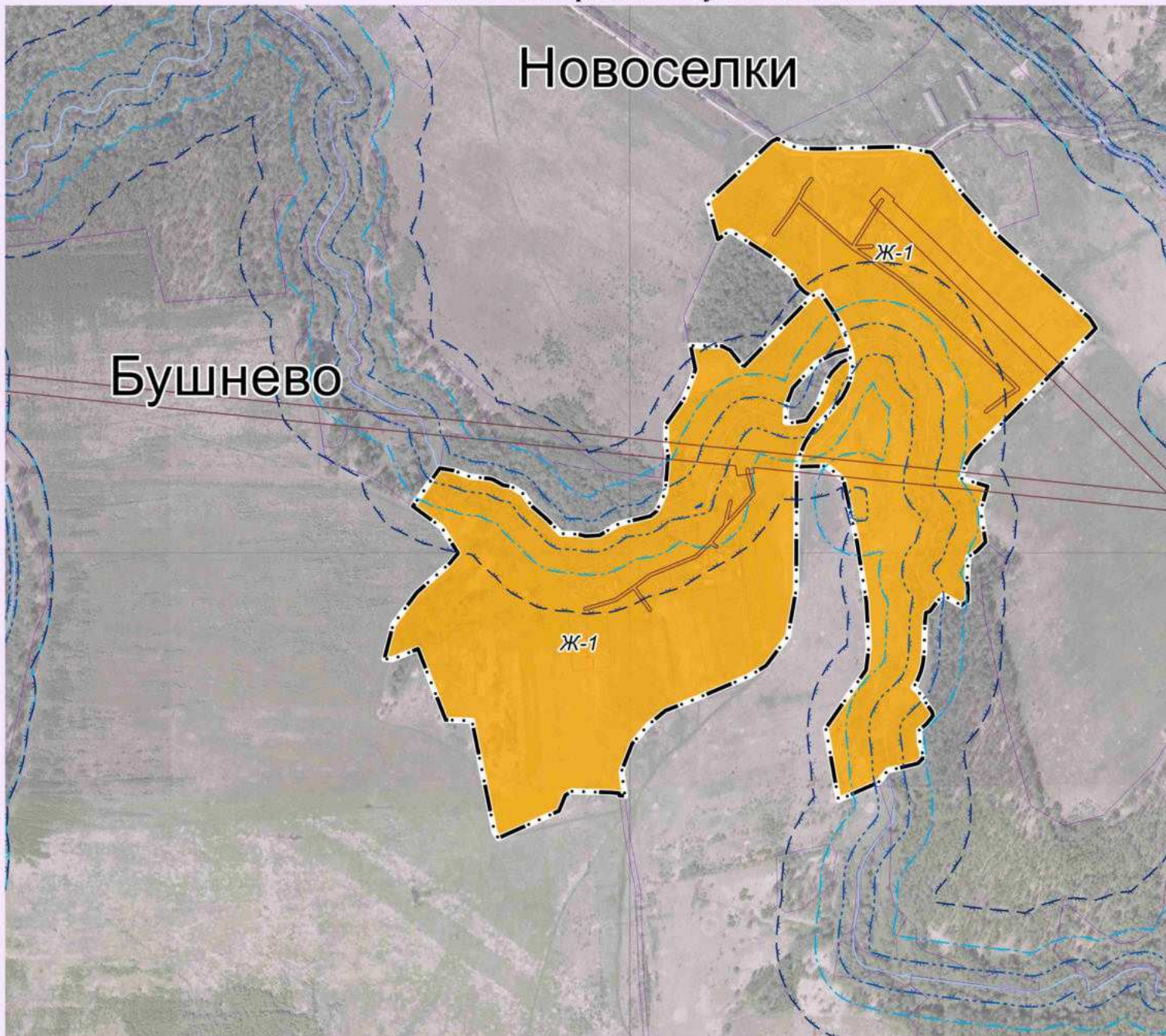
Масштаб 1:3 000

Глава администрации
МО СП "Поселок Раменский"





**ФРАГМЕНТ КАРТ ГРАДОСТРОИТЕЛЬНОГО ЗОНИРОВАНИЯ
И ГРАНИЦ ЗОН С ОСОБЫМИ УСЛОВИЯМИ ИСПОЛЬЗОВАНИЯ ТЕРРИТОРИИ ДЕР. БУШНЕВО И ДЕР. НОВОСЕЛКИ
муниципального образования сельского поселения "Поселок Раменский"
Мосальского района Калужской области**



Условные обозначения: приложение № 32

Масштаб 1:5 000

Глава администрации
МО СП "Поселок Раменский"



2024

П
Р
А
В
И
Л
А

З
Е
М
Л
Е
П
О
Л
Ь
З
О
В
А
Н
И
Я

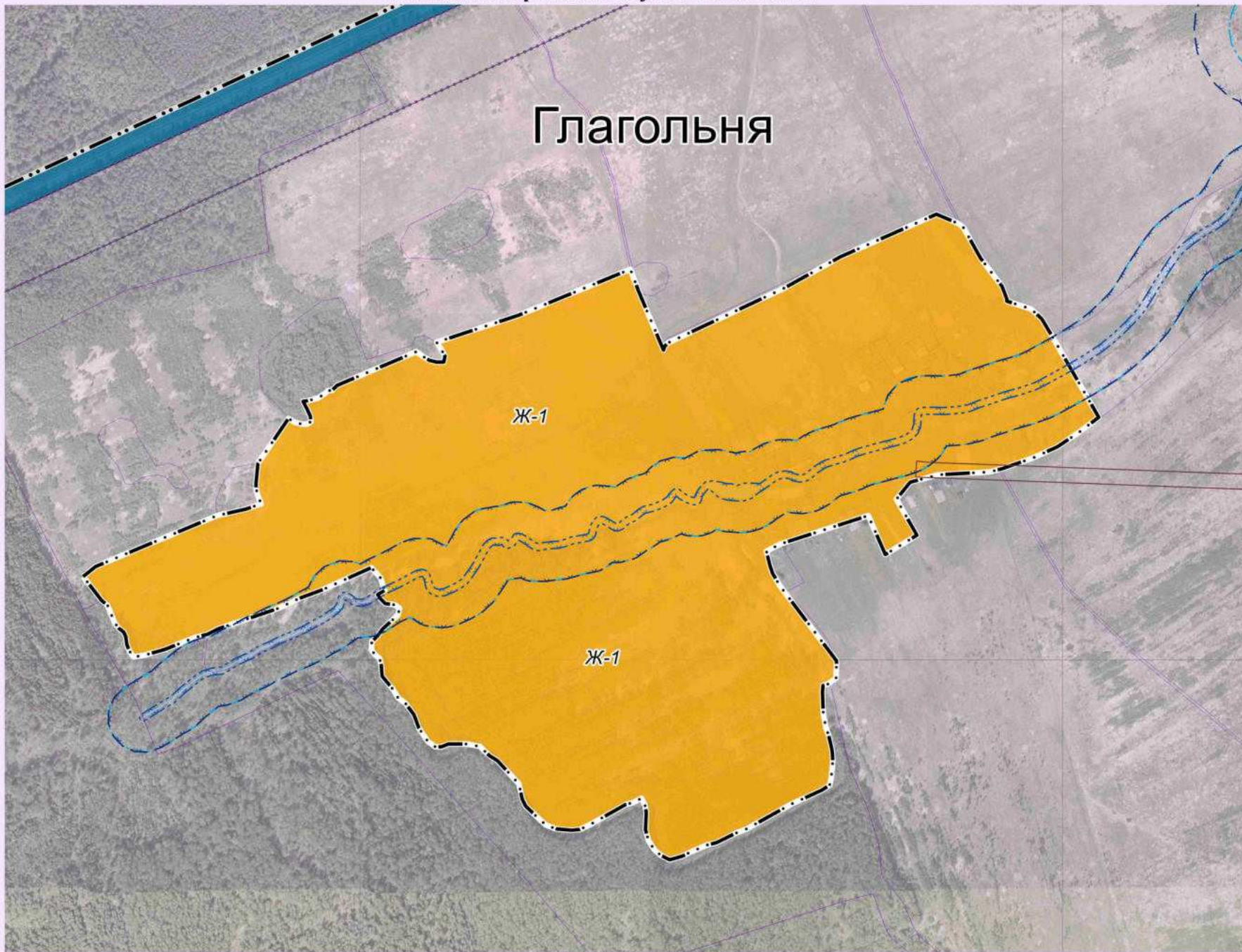
И

З
А
С
Т
Р
О
Й
К
И





ФРАГМЕНТ КАРТ ГРАДОСТРОИТЕЛЬНОГО ЗОНИРОВАНИЯ
И ГРАНИЦ ЗОН С ОСОБЫМИ УСЛОВИЯМИ ИСПОЛЬЗОВАНИЯ ТЕРРИТОРИИ ДЕР. ГЛАГОЛЬНЯ
муниципального образования сельского поселения "Поселок Раменский"
Мосальского района Калужской области



Глава администрации
МО СП "Поселок Раменский"

Условные обозначения: приложение № 32

Масштаб 1:5 000



2024

П
Р
А
В
И
Л
А

З
Е
М
Л
Е
П
О
Л
Ь
З
О
В
А
Н
И
Я

И

З
А
С
Т
Р
О
Й
К
И





**ФРАГМЕНТ КАРТ ГРАДОСТРОИТЕЛЬНОГО ЗОНИРОВАНИЯ
И ГРАНИЦ ЗОН С ОСОБЫМИ УСЛОВИЯМИ ИСПОЛЬЗОВАНИЯ ТЕРРИТОРИИ ДЕР.ГНЕЗДИЛОВО
муниципального образования сельского поселения "Поселок Раменский"
Мосальского района Калужской области**

2024

П
Р
А
В
И
Л
А

З
Е
М
Л
Е
П
О
Л
Ь
З
О
В
А
Н
И
Я

И

З
А
С
Т
Р
О
Й
К
И



Условные обозначения: приложение № 32

Масштаб 1:3 000

Глава администрации
МО СП "Поселок Раменский"





**ФРАГМЕНТ КАРТ ГРАДОСТРОИТЕЛЬНОГО ЗОНИРОВАНИЯ
И ГРАНИЦ ЗОН С ОСОБЫМИ УСЛОВИЯМИ ИСПОЛЬЗОВАНИЯ ТЕРРИТОРИИ ДЕР.ДЕВЯТОВКА
муниципального образования сельского поселения "Поселок Раменский"
Мосальского района Калужской области**

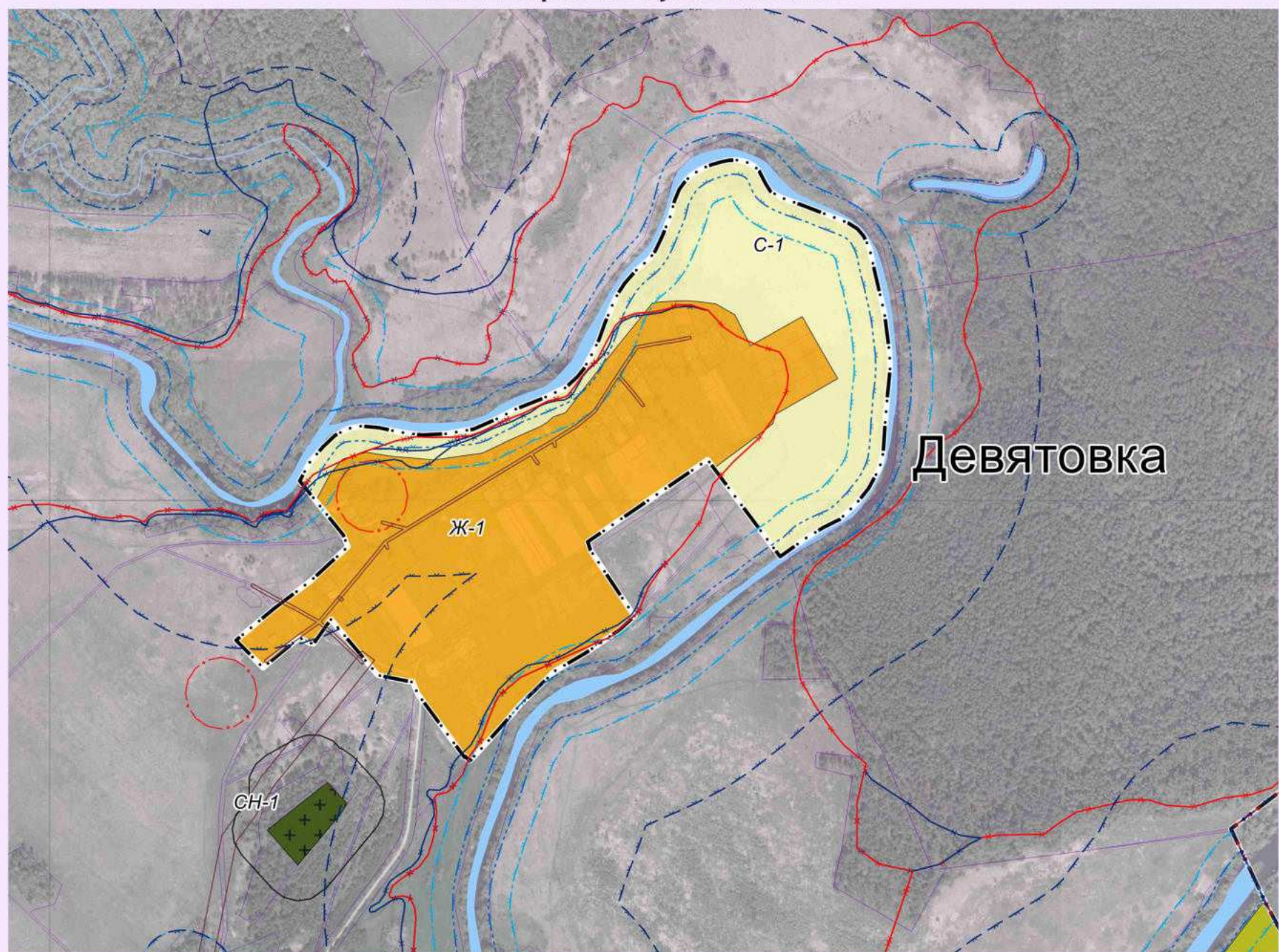
2024

П
Р
А
В
И
Л
А

З
Е
М
Л
Е
П
О
Л
Ь
З
О
В
А
Н
И
Я

И

З
А
С
Т
Р
О
Й
К
И



Условные обозначения: приложение № 32
Масштаб 1:5 000

Глава администрации
МО СП "Поселок Раменский"





**ФРАГМЕНТ КАРТ ГРАДОСТРОИТЕЛЬНОГО ЗОНИРОВАНИЯ
И ГРАНИЦ ЗОН С ОСОБЫМИ УСЛОВИЯМИ ИСПОЛЬЗОВАНИЯ ТЕРРИТОРИИ ДЕР.ЕМЕЛЬЯНОВКА
муниципального образования сельского поселения "Поселок Раменский"
Мосальского района Калужской области**

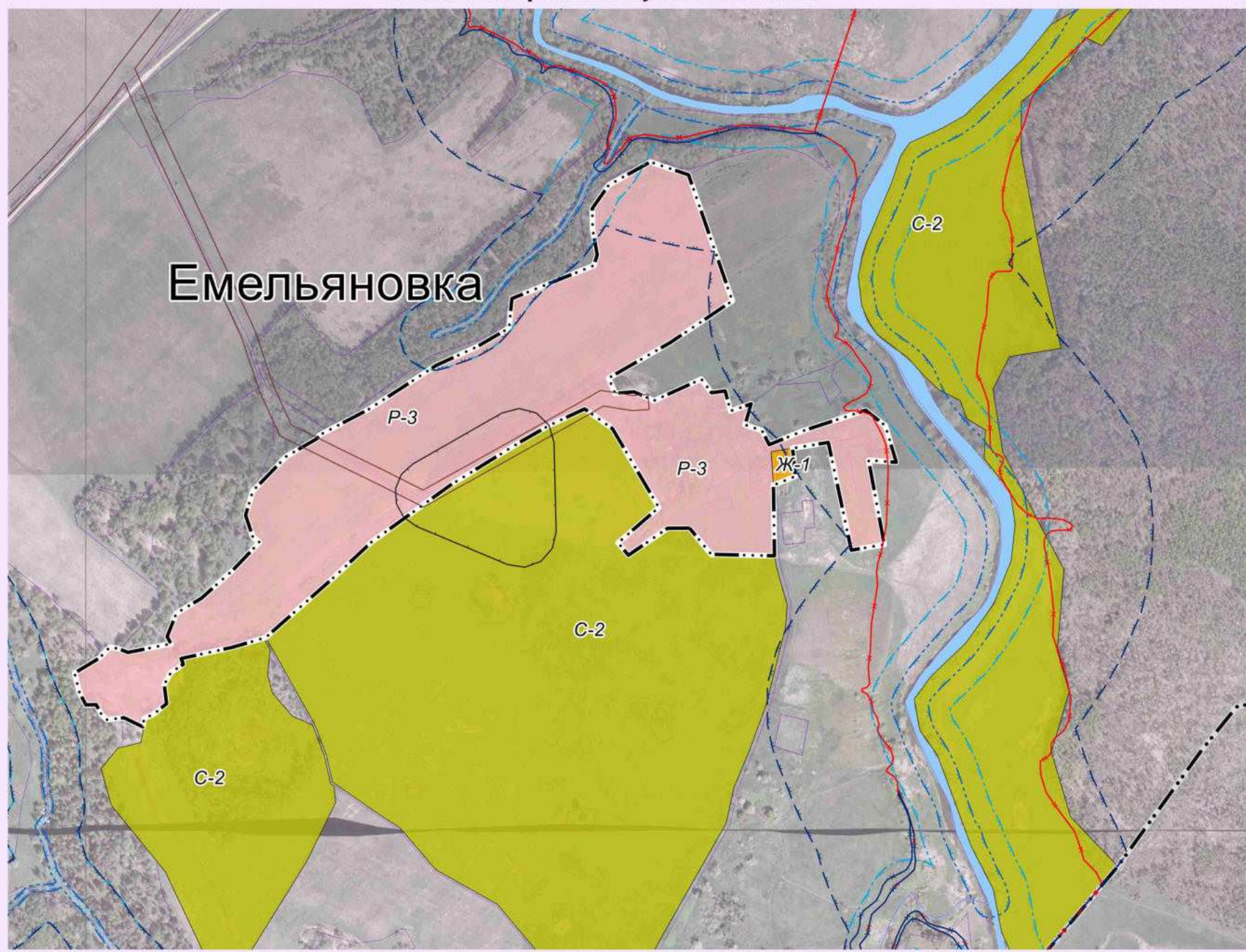
2024

П
Р
А
В
И
Л
А

З
Е
М
Л
Е
П
О
Л
Ь
З
О
В
А
Н
И
Я

И

З
А
С
Т
Р
О
Й
К
И



Условные обозначения: приложение № 32
Масштаб 1:5 000

Глава администрации
МО СП "Поселок Раменский"



**ФРАГМЕНТ КАРТ ГРАДОСТРОИТЕЛЬНОГО ЗОНИРОВАНИЯ
И ГРАНИЦ ЗОН С ОСОБЫМИ УСЛОВИЯМИ ИСПОЛЬЗОВАНИЯ ТЕРРИТОРИИ ДЕР.МОЩИНЫ
муниципального образования сельского поселения "Поселок Раменский"
Мосальского района Калужской области**

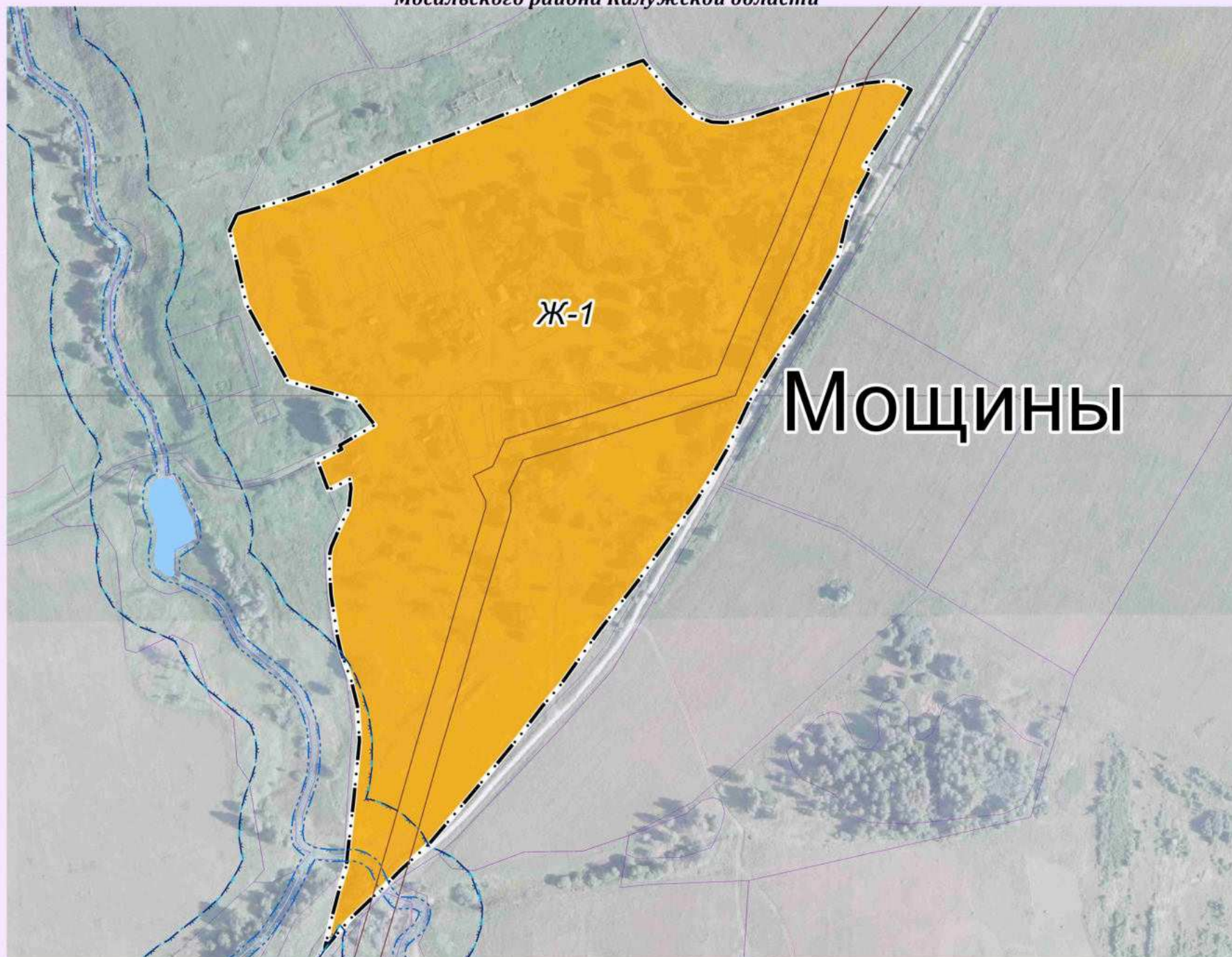
2024

П
Р
А
В
И
Л
А

З
Е
М
Л
Е
П
О
Л
Ь
З
О
В
А
Н
И
Я

И

З
А
С
Т
Р
О
Й
К
И



Условные обозначения: приложение № 32

Масштаб 1:3 000

Глава администрации
МО СП "Поселок Раменский"





**ФРАГМЕНТ КАРТ ГРАДОСТРОИТЕЛЬНОГО ЗОНИРОВАНИЯ
И ГРАНИЦ ЗОН С ОСОБЫМИ УСЛОВИЯМИ ИСПОЛЬЗОВАНИЯ ТЕРРИТОРИИ ДЕР.УЛЬЯНИНО
муниципального образования сельского поселения "Поселок Раменский"
Мосальского района Калужской области**

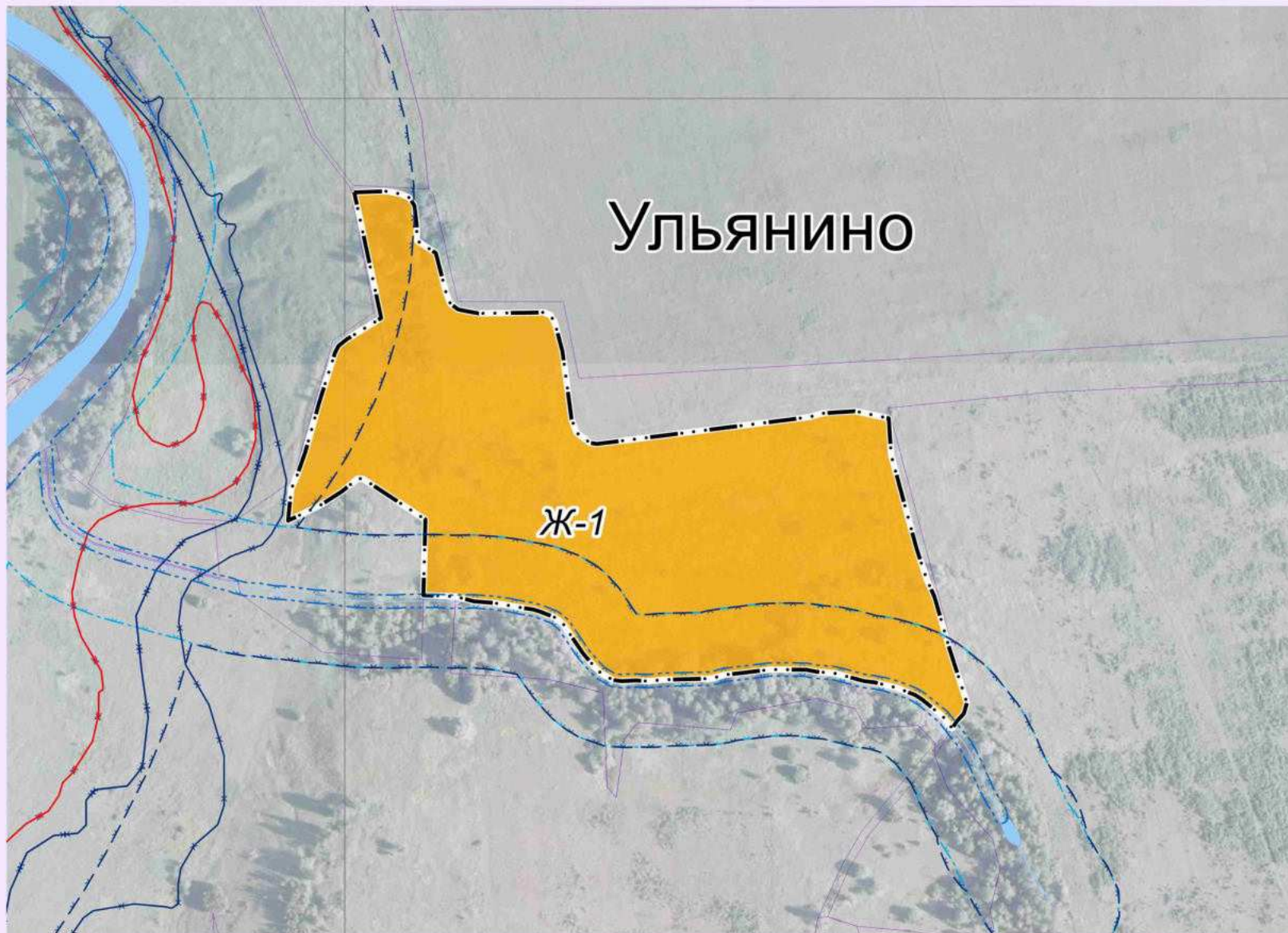
2024

П
Р
А
В
И
Л
А

З
Е
М
Л
Е
П
О
Л
Ь
З
О
В
А
Н
И
Я

И

З
А
С
Т
Р
О
Й
К
И



Условные обозначения: приложение № 32

Масштаб 1:3 000

Глава администрации
МО СП "Поселок Раменский"





**ФРАГМЕНТ КАРТ ГРАДОСТРОИТЕЛЬНОГО ЗОНИРОВАНИЯ
И ГРАНИЦ ЗОН С ОСОБЫМИ УСЛОВИЯМИ ИСПОЛЬЗОВАНИЯ ТЕРРИТОРИИ ДЕР.ШАНЬКОВО
муниципального образования сельского поселения "Поселок Раменский"
Мосальского района Калужской области**

2024

П
Р
А
В
И
Л
А

З
Е
М
Л
Е
П
О
Л
Ь
З
О
В
А
Н
И
Я

И

З
А
С
Т
Р
О
Й
К
И



Условные обозначения: приложение № 32

Глава администрации
МО СП "Поселок Раменский"

Масштаб 1:2 000





**ФРАГМЕНТ КАРТ ГРАДОСТРОИТЕЛЬНОГО ЗОНИРОВАНИЯ
И ГРАНИЦ ЗОН С ОСОБЫМИ УСЛОВИЯМИ ИСПОЛЬЗОВАНИЯ ТЕРРИТОРИИ П.РАМЕНСКИЙ
муниципального образования сельского поселения "Поселок Раменский"
Мосальского района Калужской области**

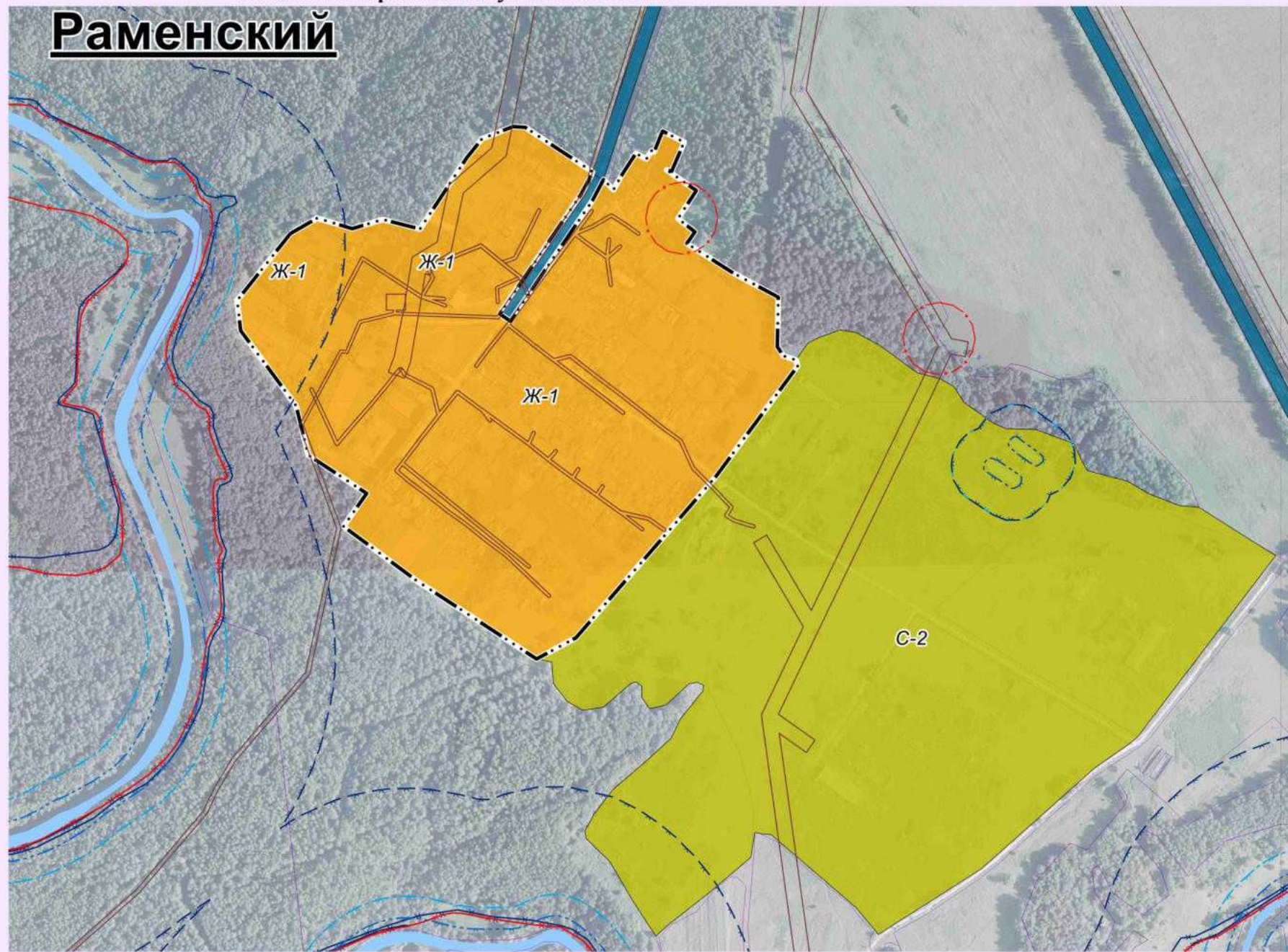
2024

П
Р
А
В
И
Л
А

З
Е
М
Л
Е
П
О
Л
Ь
З
О
В
А
Н
И
Я

И

З
А
С
Т
Р
О
Й
К
И



Условные обозначения: приложение № 32

Глава администрации
МО СП "Поселок Раменский"

Масштаб 1: 5 000





**ФРАГМЕНТ КАРТ ГРАДОСТРОИТЕЛЬНОГО ЗОНИРОВАНИЯ
И ГРАНИЦ ЗОН С ОСОБЫМИ УСЛОВИЯМИ ИСПОЛЬЗОВАНИЯ ТЕРРИТОРИИ ДЕР. БАРСУКИ
муниципального образования сельского поселения "Поселок Раменский"
Мосальского района Калужской области**

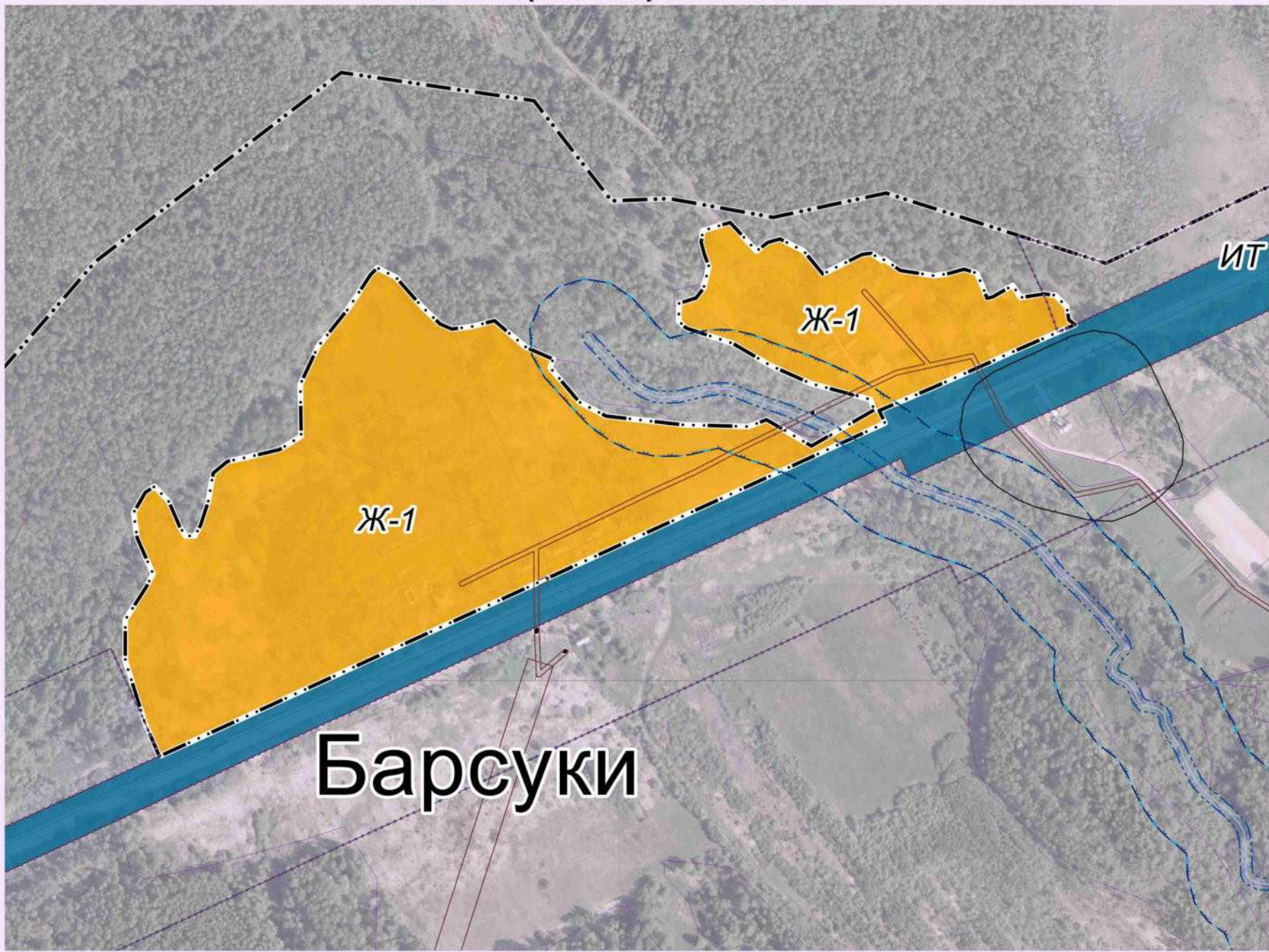
2024

П
Р
А
В
И
Л
А

З
Е
М
Л
Е
П
О
Л
Ь
З
О
В
А
Н
И
Я

И

З
А
Е
Т
Р
О
Й
К
И



Барсуки

Глава администрации
МО СП "Поселок Раменский"

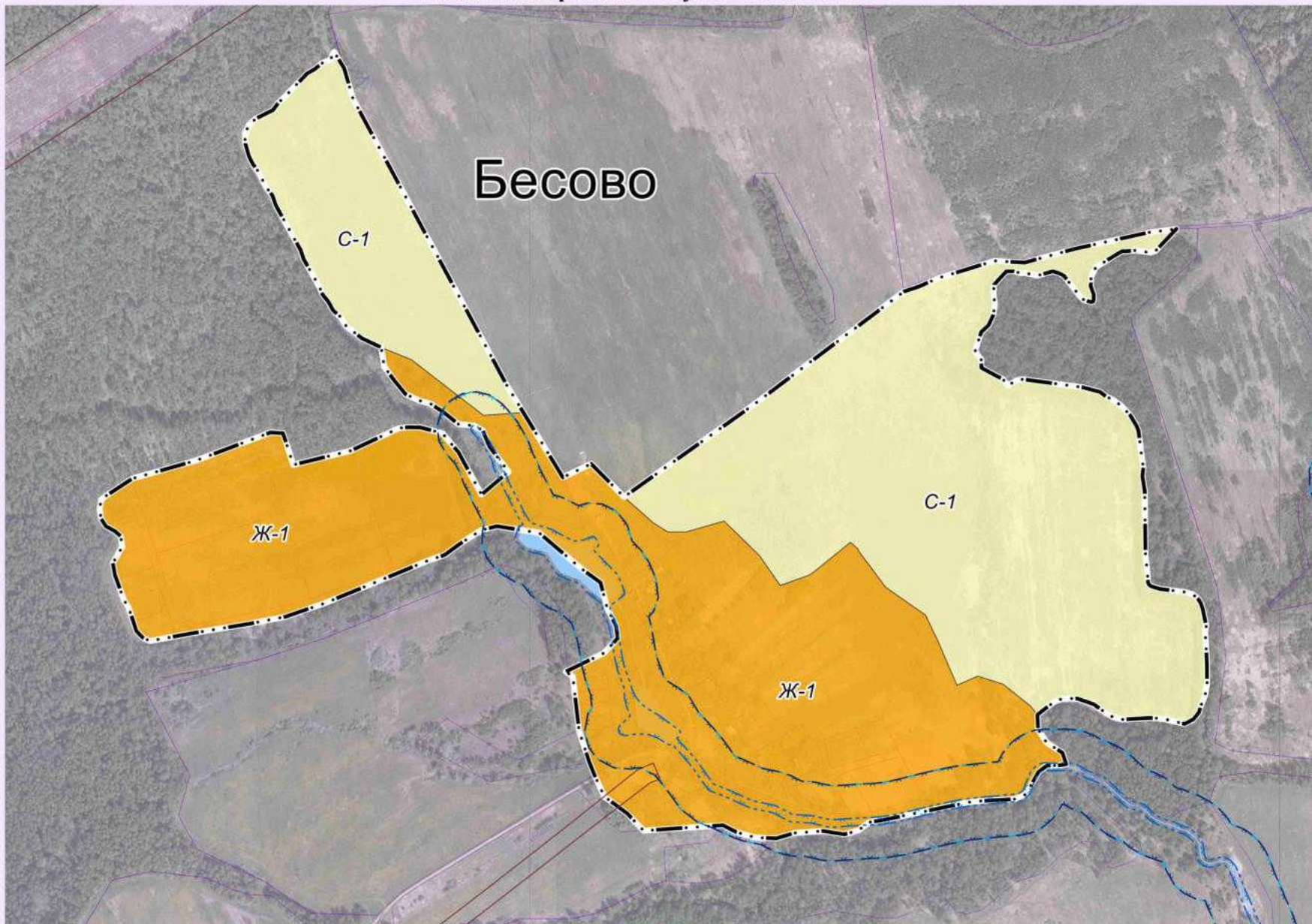
Условные обозначения: приложение № 32

Масштаб 1:3 000





**ФРАГМЕНТ КАРТ ГРАДОСТРОИТЕЛЬНОГО ЗОНИРОВАНИЯ
И ГРАНИЦ ЗОН С ОСОБЫМИ УСЛОВИЯМИ ИСПОЛЬЗОВАНИЯ ТЕРРИТОРИИ ДЕР. БЕСОВО
муниципального образования сельского поселения "Поселок Раменский"
Мосальского района Калужской области**



Условные обозначения: приложение № 32

Масштаб 1:5 000

Глава администрации
МО СП "Поселок Раменский"



2024

П
Р
А
В
И
Л
А

З
Е
М
Л
Е
П
О
Л
Ь
З
О
В
А
Н
И
Я

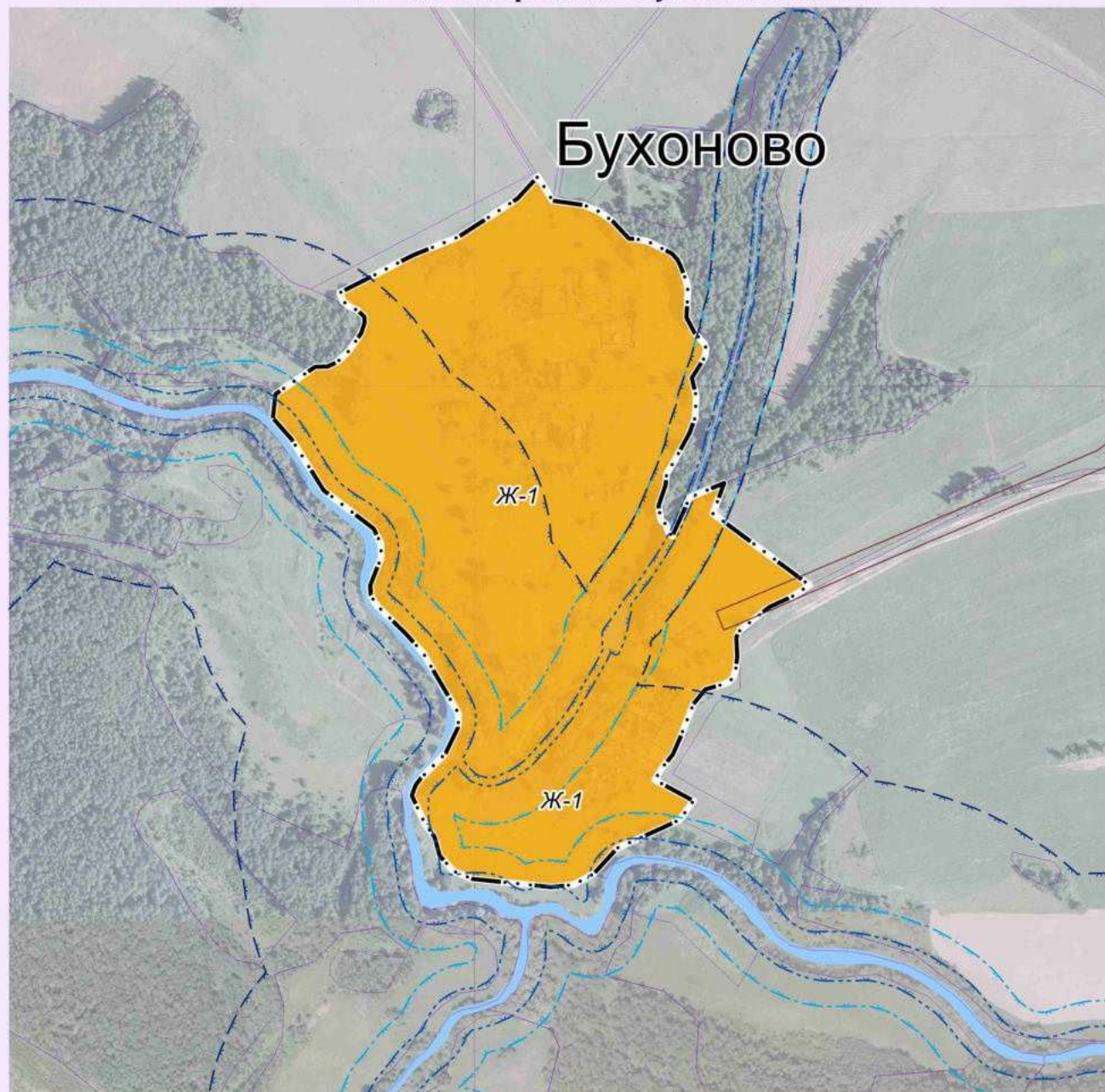
И

З
А
С
Т
Р
О
Й
К
И





**ФРАГМЕНТ КАРТ ГРАДОСТРОИТЕЛЬНОГО ЗОНИРОВАНИЯ
И ГРАНИЦ ЗОН С ОСОБЫМИ УСЛОВИЯМИ ИСПОЛЬЗОВАНИЯ ТЕРРИТОРИИ ДЕР.БУХОНОВО
муниципального образования сельского поселения "Поселок Раменский"
Мосальского района Калужской области**



Условные обозначения: приложение № 32

Глава администрации
МО СП "Поселок Раменский"

Масштаб 1: 5 000



2024

П
Р
А
В
И
Л
А

З
Е
М
Л
Е
П
О
Л
Ь
З
О
В
А
Н
И
Я

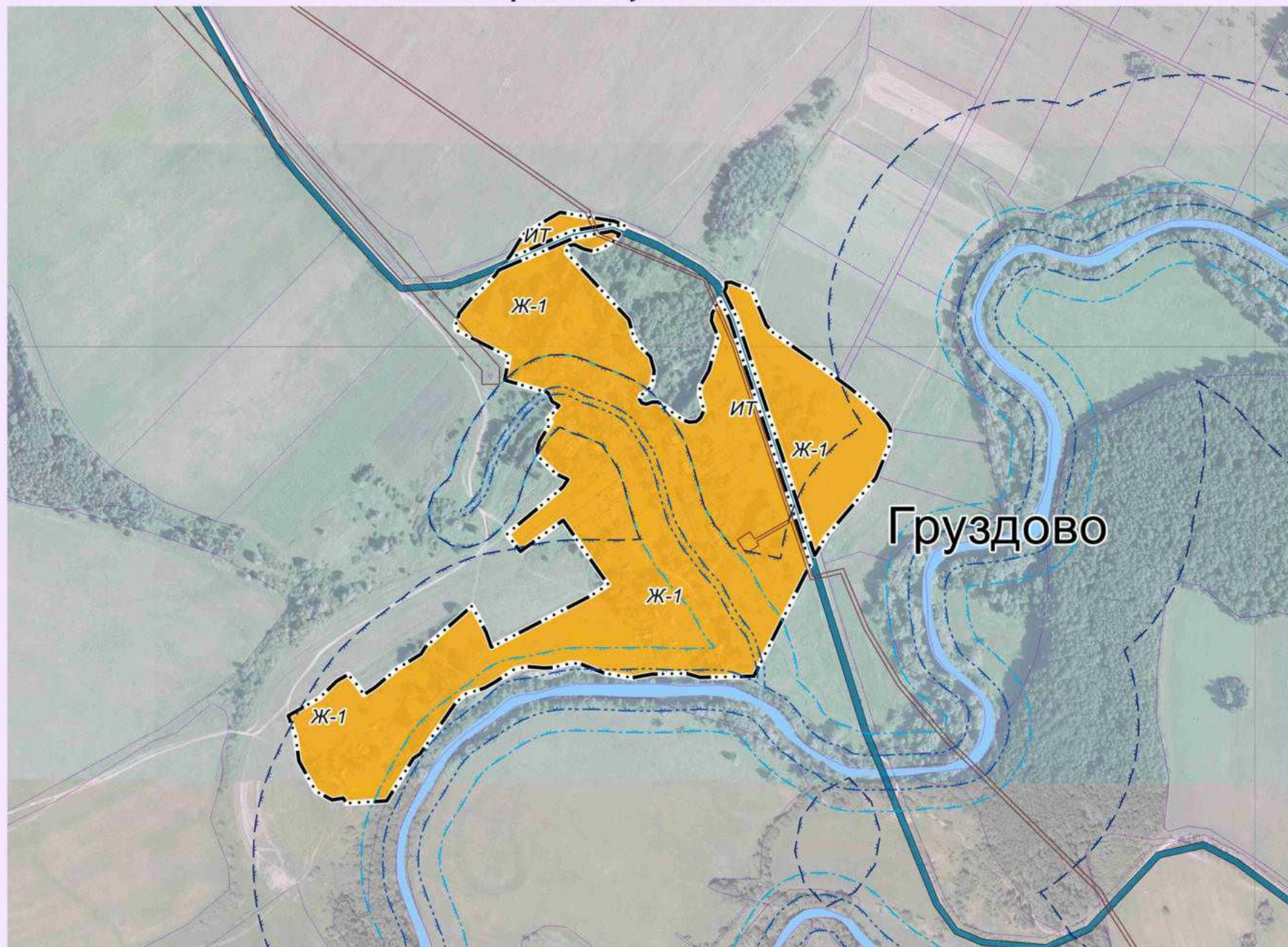
И

З
А
С
Т
Р
О
Й
К
И





**ФРАГМЕНТ КАРТ ГРАДОСТРОИТЕЛЬНОГО ЗОНИРОВАНИЯ
И ГРАНИЦ ЗОН С ОСОБЫМИ УСЛОВИЯМИ ИСПОЛЬЗОВАНИЯ ТЕРРИТОРИИ ДЕР.ГРУЗДОВО
муниципального образования сельского поселения "Поселок Раменский"
Мосальского района Калужской области**



Условные обозначения: приложение № 32

Глава администрации
МО СП "Поселок Раменский"

Масштаб 1: 5 000

2024

П
Р
А
В
И
Л
А

З
Е
М
Л
Е
П
О
Л
Ь
З
О
В
А
Н
И
Я

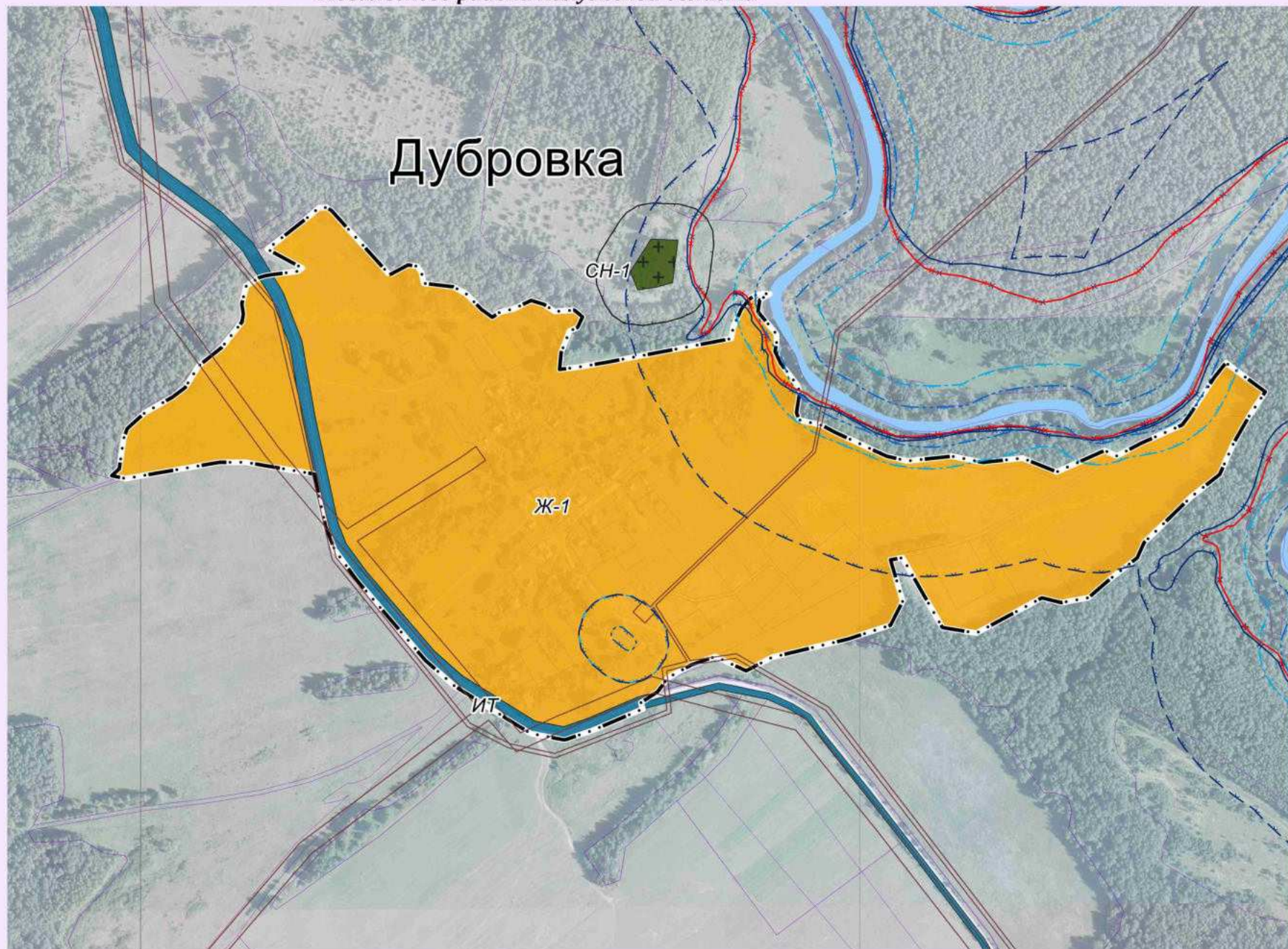
И

З
А
С
Т
Р
О
Й
К
И





**ФРАГМЕНТ КАРТ ГРАДОСТРОИТЕЛЬНОГО ЗОНИРОВАНИЯ
И ГРАНИЦ ЗОН С ОСОБЫМИ УСЛОВИЯМИ ИСПОЛЬЗОВАНИЯ ТЕРРИТОРИИ ДЕР.ДУБРОВКА
муниципального образования сельского поселения "Поселок Раменский"
Мосальского района Калужской области**



Условные обозначения: приложение № 32

Глава администрации
МО СП "Поселок Раменский"

Масштаб 1: 5 000



2024

П
Р
А
В
И
Л
А

З
Е
М
Л
Е
П
О
Л
Ь
З
О
В
А
Н
И
Я

И

З
А
С
Т
Р
О
Й
К
И





**ФРАГМЕНТ КАРТ ГРАДОСТРОИТЕЛЬНОГО ЗОНИРОВАНИЯ
И ГРАНИЦ ЗОН С ОСОБЫМИ УСЛОВИЯМИ ИСПОЛЬЗОВАНИЯ ТЕРРИТОРИИ ДЕР. КИРПИЧНОГО ЗАВОДА
муниципального образования сельского поселения "Поселок Раменский"
Мосальского района Калужской области**



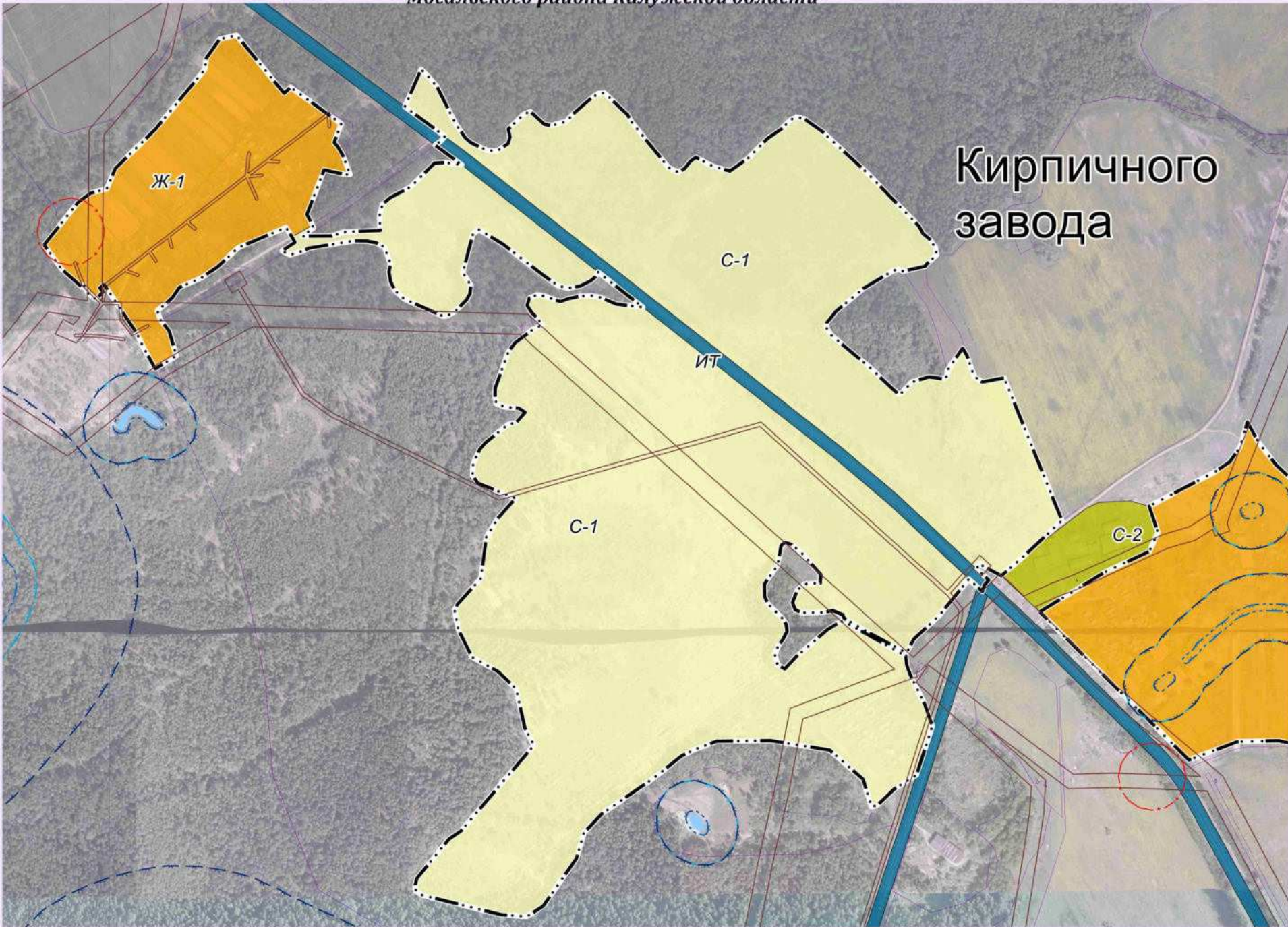
2024

П
Р
А
В
И
Л
А

З
Е
М
Л
Е
П
О
Л
Ь
З
O
B
A
N
И
Я

И

З
A
C
T
P
O
Й
К
И



Условные обозначения: приложение № 32
Масштаб 1:5 000

Глава администрации
МО СП "Поселок Раменский"





**ФРАГМЕНТ КАРТ ГРАДОСТРОИТЕЛЬНОГО ЗОНИРОВАНИЯ
И ГРАНИЦ ЗОН С ОСОБЫМИ УСЛОВИЯМИ ИСПОЛЬЗОВАНИЯ ТЕРРИТОРИИ ДЕР.ПАВЛОВО
муниципального образования сельского поселения "Поселок Раменский"
Мосальского района Калужской области**

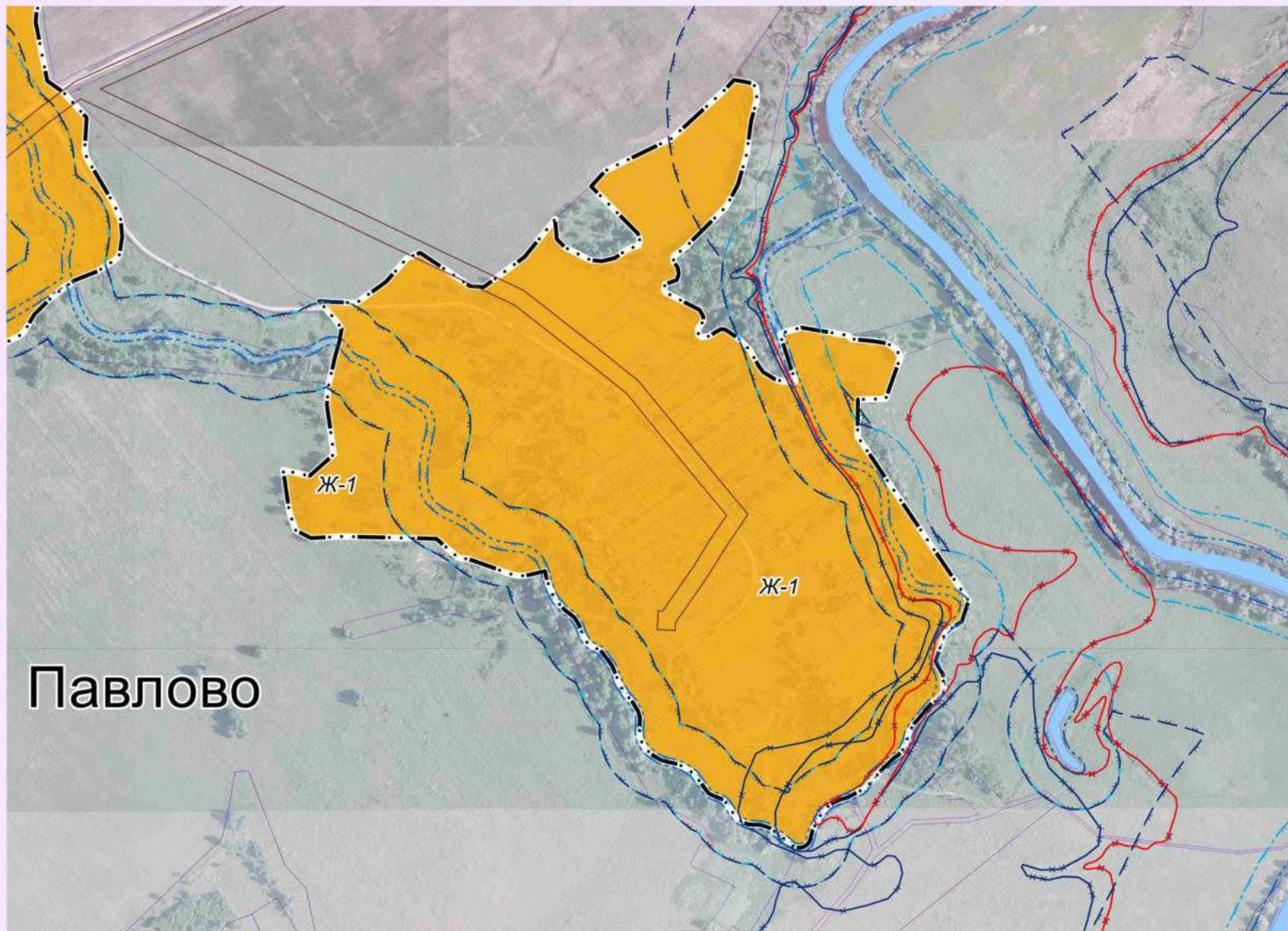
2024

П
Р
А
В
И
Л
А

З
Е
М
Л
Е
П
О
Л
Ь
З
О
В
А
Н
И
Я

И

З
А
С
Т
Р
О
Й
К
И



Условные обозначения: приложение № 32

Масштаб 1:5 000

Глава администрации
МО СП "Поселок Раменский"





**ФРАГМЕНТ КАРТ ГРАДОСТРОИТЕЛЬНОГО ЗОНИРОВАНИЯ
И ГРАНИЦ ЗОН С ОСОБЫМИ УСЛОВИЯМИ ИСПОЛЬЗОВАНИЯ ТЕРРИТОРИИ ДЕР. ПЕРЕДОВИК
муниципального образования сельского поселения "Поселок Раменский"
Мосальского района Калужской области**



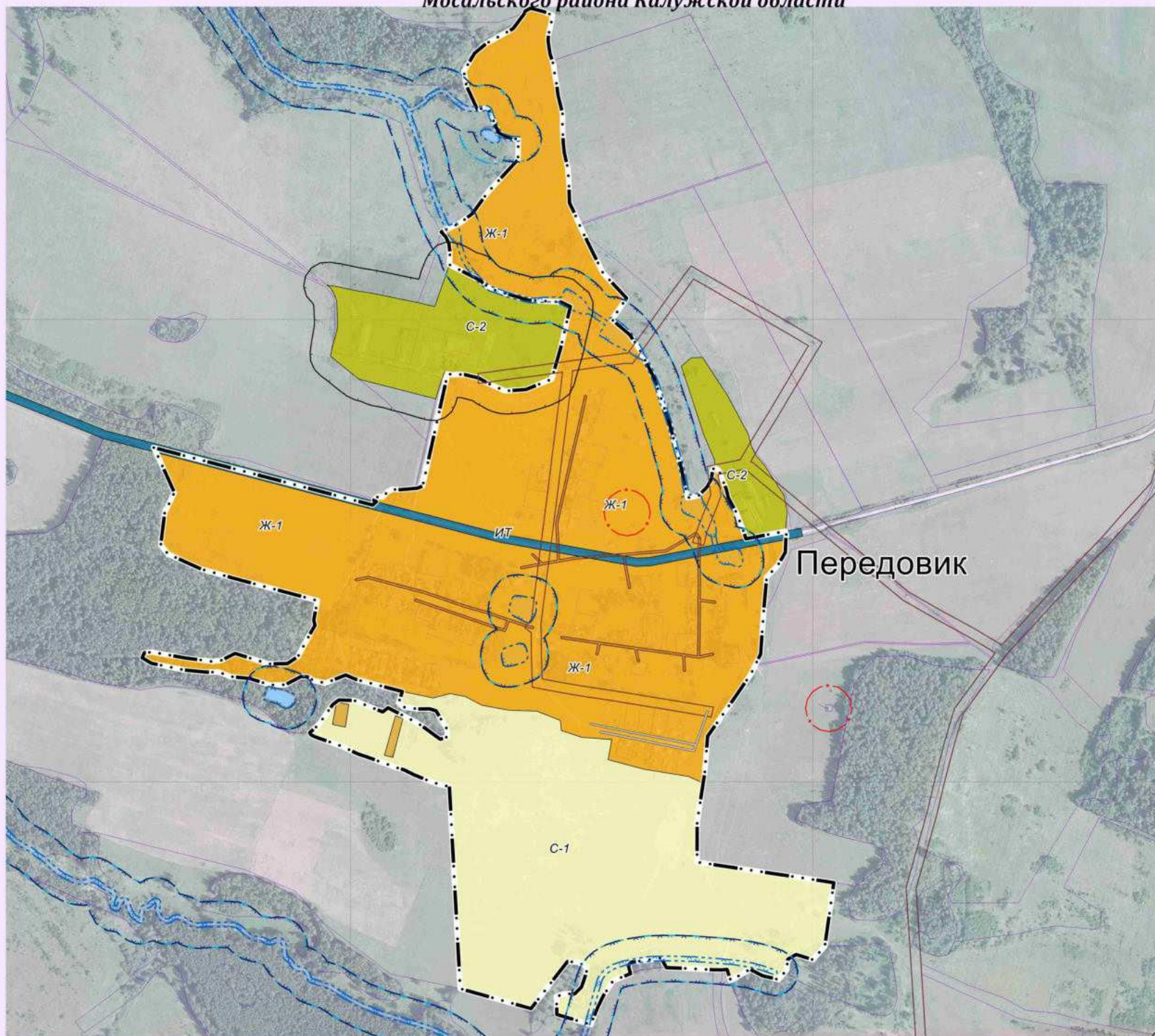
2024

П
Р
А
В
И
Л
А

З
Е
М
Л
Е
П
О
Л
Ь
З
О
В
А
Н
И
Я

И

З
А
С
Т
Р
О
Й
К
И



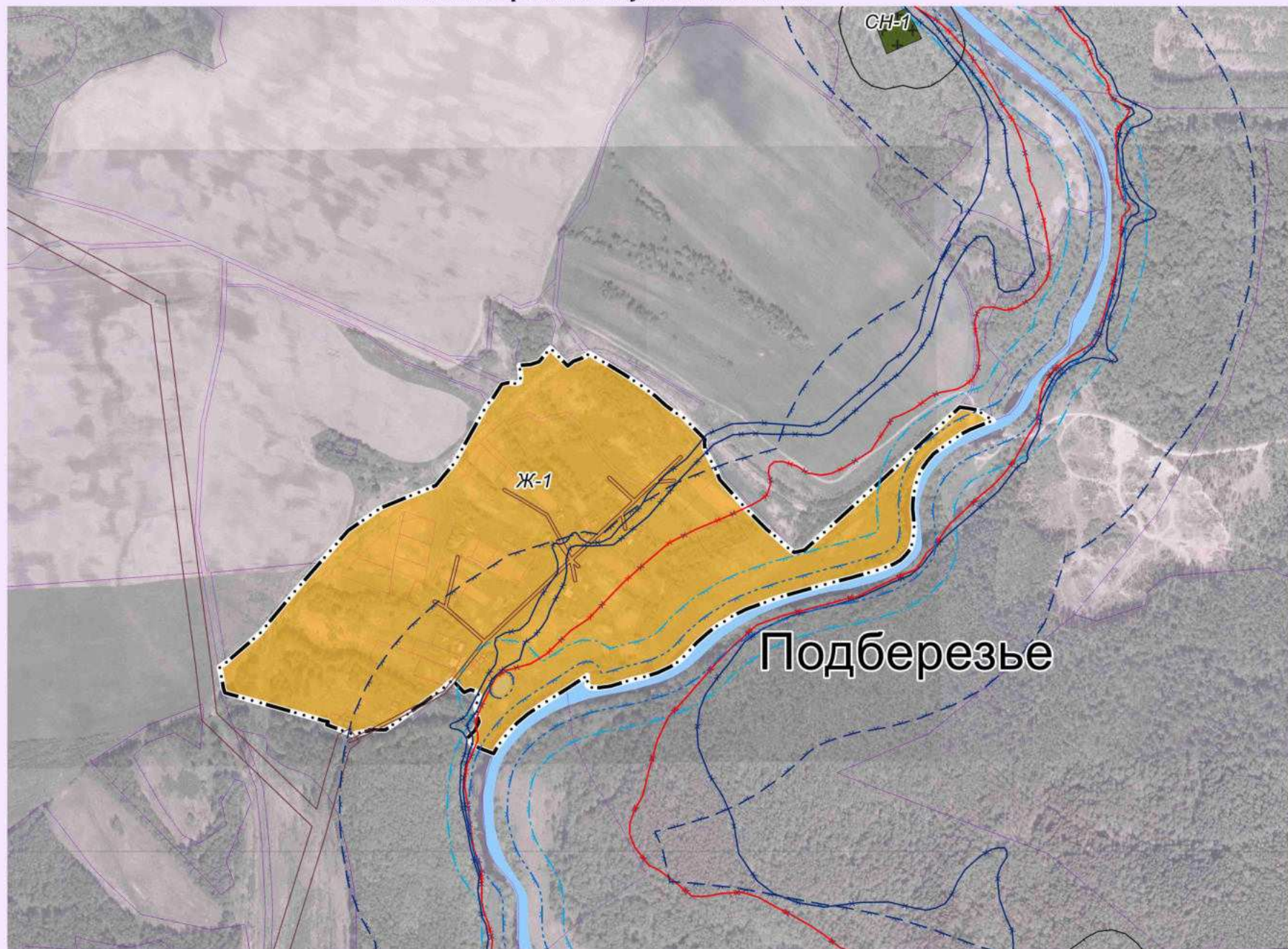
Глава администрации
МО СП "Поселок Раменский"

Условные обозначения: приложение № 32

Масштаб 1:5 000



**ФРАГМЕНТ КАРТ ГРАДОСТРОИТЕЛЬНОГО ЗОНИРОВАНИЯ
И ГРАНИЦ ЗОН С ОСОБЫМИ УСЛОВИЯМИ ИСПОЛЬЗОВАНИЯ ТЕРРИТОРИИ ДЕР.ПОДБЕРЕЗЬЕ
муниципального образования сельского поселения "Поселок Раменский"
Мосальского района Калужской области**



Условные обозначения: приложение № 32

Глава администрации
МО СП "Поселок Раменский"

Масштаб 1: 5 000



2024

П
Р
А
В
И
Л
А

З
Е
М
Л
Е
П
О
Л
Ь
З
О
В
А
Н
И
Я

И

З
А
С
Т
Р
О
Й
К
И

