



Условные обозначения:

Граница населенного пункта

Жилые зоны:

Ж-1 Зона застройки малоэтажными жилыми домами

Зоны сельскохозяйственного использования:

С-1 Зона сельскохозяйственного использования

С-2 Зоны, занятые объектами сельскохозяйственного назначения и предназначенные для ведения сельского хозяйственного производства

Зоны специального назначения:

Зона размещения кладбищ

Зона инженерно транспортной инфраструктуры:

ИТ Зона инженерно транспортной инфраструктуры

Земельные участки, находящиеся в базе данных АИС ГКН

Границы земель, на которых градостроительные регламенты не устанавливаются:

Земли лесного фонда

Земли сельскохозяйственных угодий, в составе земель сельскохозяйственного назначения

Земли водного фонда

Зоны с особым условием использования:**Природоохранные ограничения:**

Водоохранная зона

Прибрежная защитная полоса

Береговые полосы водных объектов

Охранные зоны инженерных сетей:

Охранная зона линий электропередач 10 кВ

Охранная зона линий электропередач 35 кВ

Охранная зона линий электропередач 110 кВ

Охранная зона линий электропередач 220 кВ

Охранная зона линий электропередач 750 кВ

Санитарно-гигиенические ограничения:

Санитарно-защитная зона кладбища

Санитарно-защитная зона скотомогильника

Санитарно-защитные зоны объектов сельскохозяйственного производства

Санитарно-защитная зона производственных объектов

Санитарно-защитная зона полигона ТБО

Зона санитарной охраны объектов питьевого водоснабжения (первый пояс)

2018

П
Р
А
В
И
Л
АЗ
Е
М
Л
Е
П
О
Л
Ь
З
О
В
А
Н
И
ЯИ
З
А
С
Т
Р
О
Й
К
И



Фрагмент карты градостроительного зонирования и зон с особыми условиями использования территории дер. Бурмакино Сельского поселения "Деревня Посконь", Мосальского района Калужской области

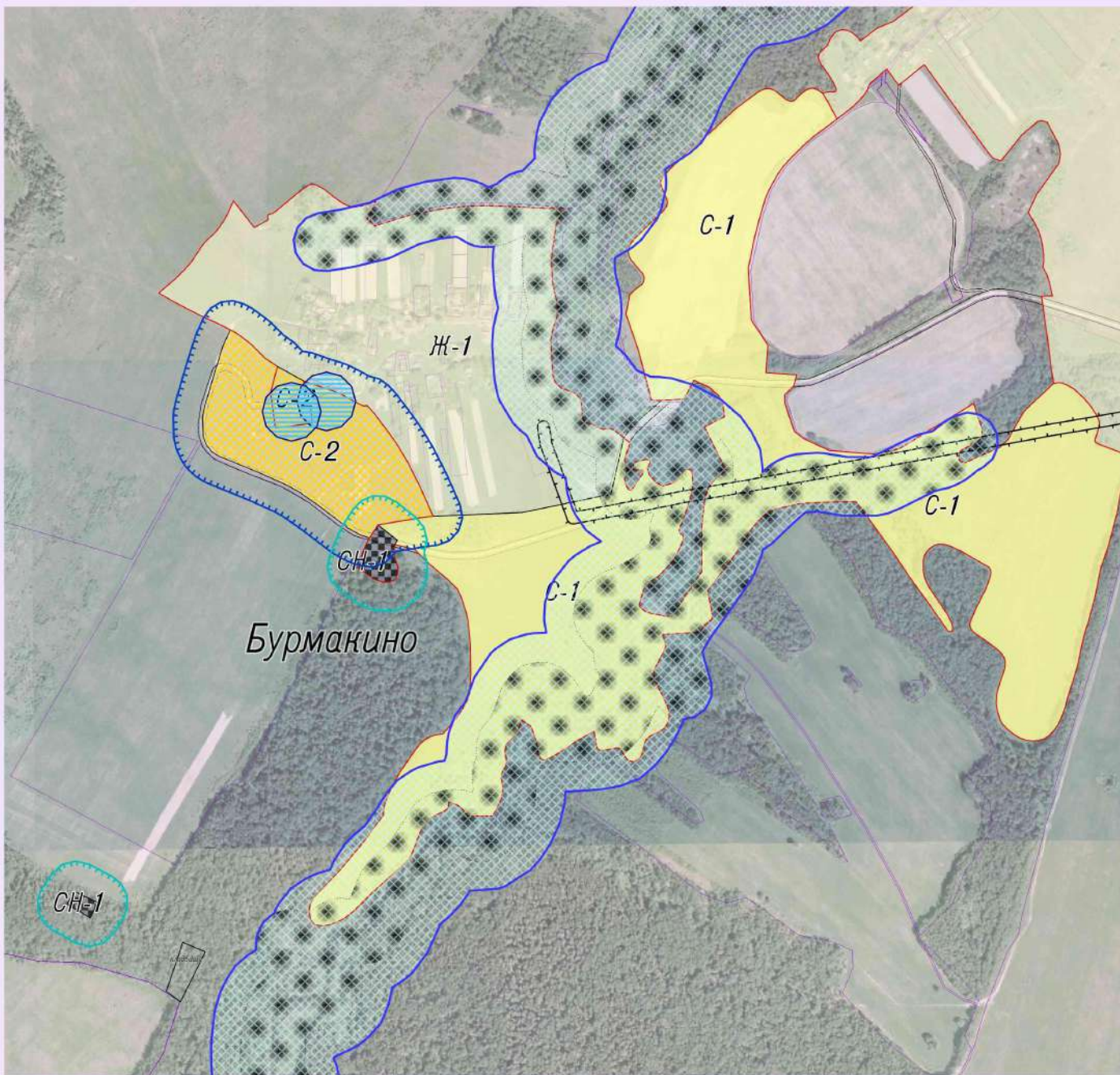
2018

П
Р
А
В
И
Л
А

З
Е
М
Л
Е
П
О
Л
Ь
З
О
В
А
Н
И
Я

И

З
А
С
Т
Р
О
Й
К
И



Масштаб 1 : 7 500

Глава администрации
МО СП "Деревня Посконь"

Коняткина Т.Д.





Фрагмент карты
градостроительного зонирования
и зон с особыми условиями использования территории дер. Ерзуново
Сельского поселения "Деревня Посконь", Мосальского района
Калужской области



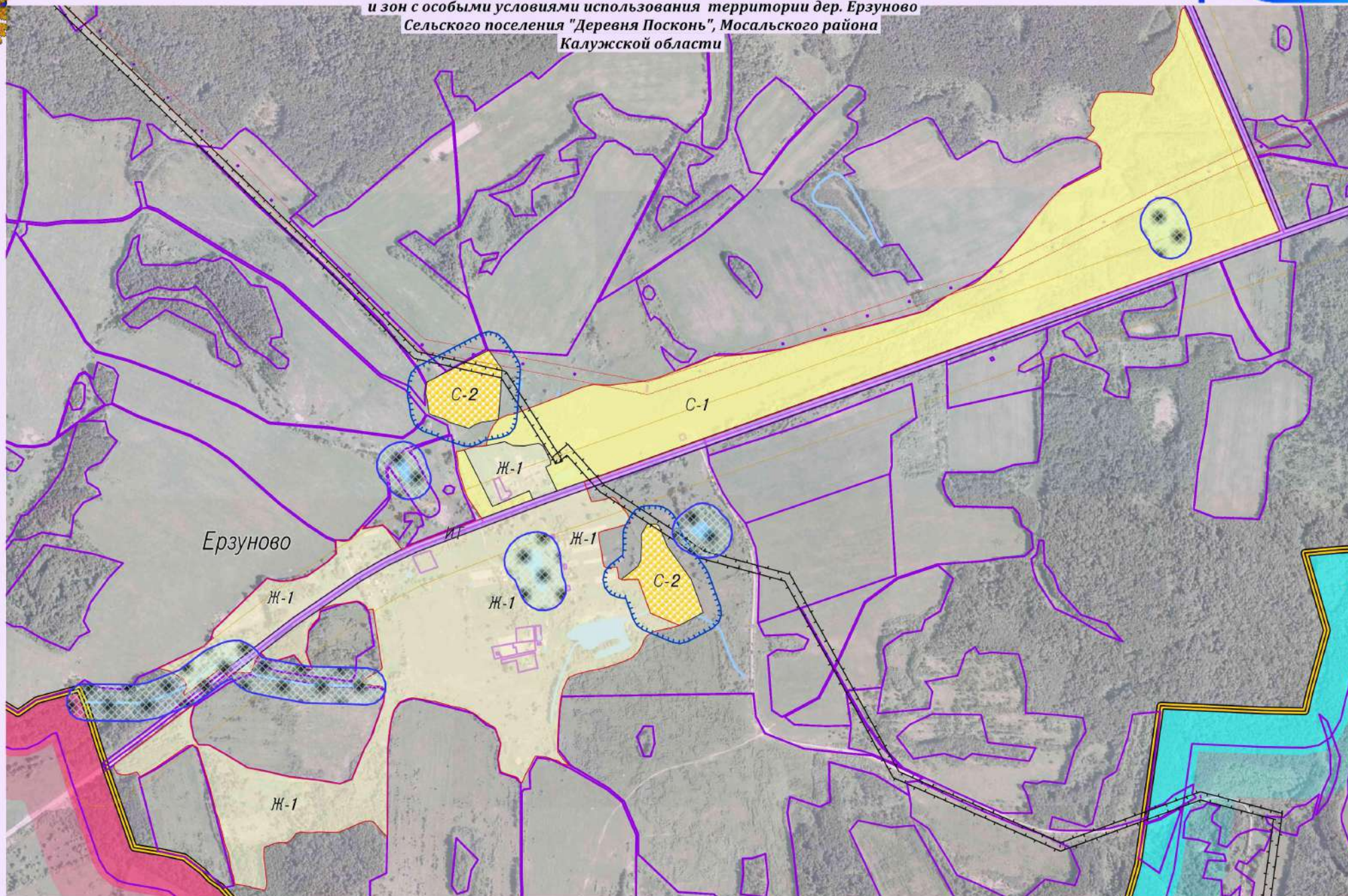
2018

П
Р
А
В
И
Л
А

З
Е
М
Л
Ё
П
О
Л
Ь
З
О
В
Л
Н
И
Я

И

З
Д
Е
Т
Р
О
Й
К
И



Масштаб 1 : 10 000

Глава администрации
МО СП "Деревня Посконь"
Коняткина Т.Д.



Фрагмент карты
градостроительного зонирования
и зон с особыми условиями использования территории дер. Ефремово
Сельского поселения "Деревня Посконь", Мосальского района
Калужской области

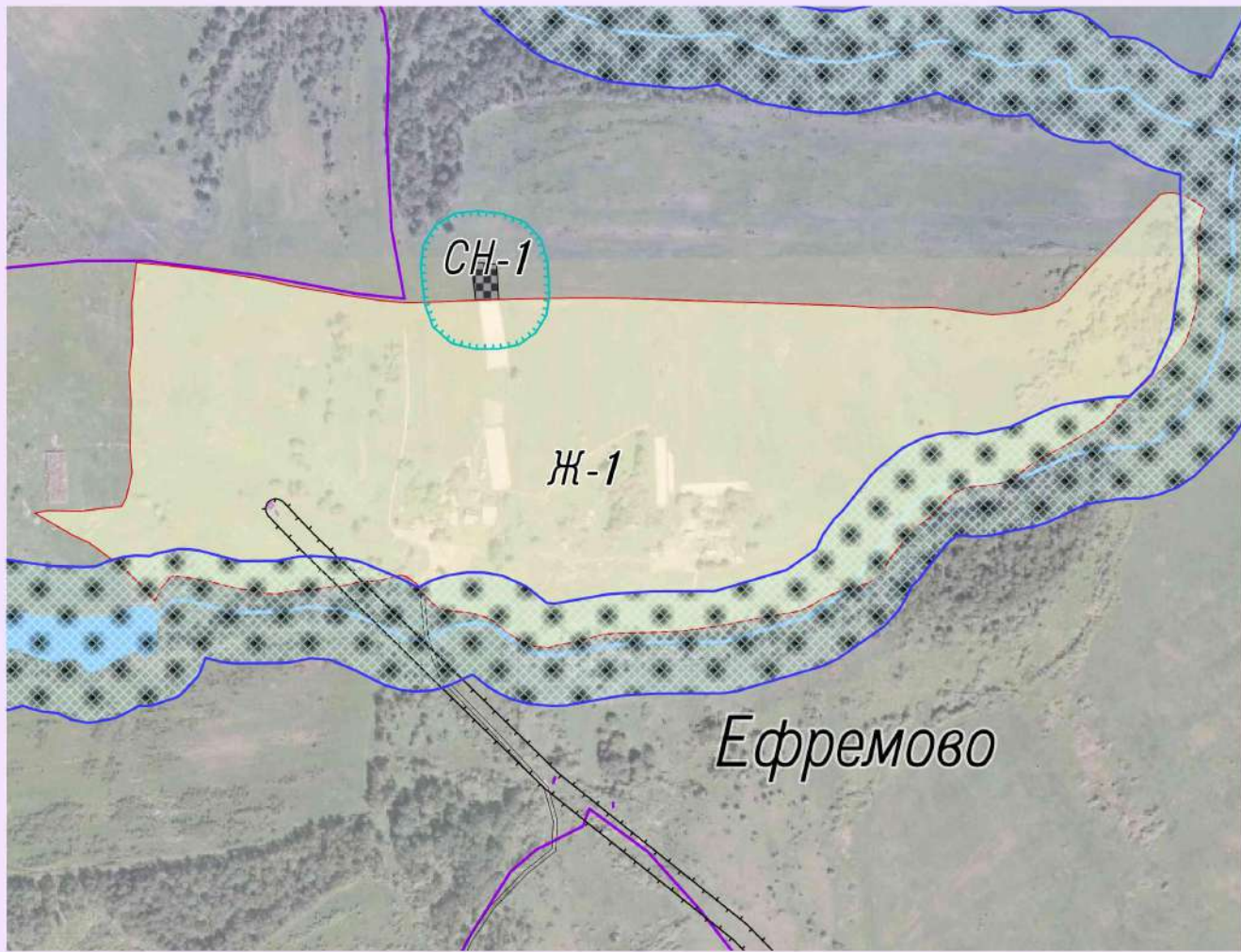
2018

П
Р
А
В
И
Л
А

З
Е
М
Л
Е
П
О
Л
Ь
З
О
В
А
Н
И
Я

И

З
А
С
Т
Р
О
Й
К
И



Масштаб 1 : 5 000

Глава администрации
МО СП "Деревня Посконь"

Коняткина Т.Д.





Фрагмент карты
градостроительного зонирования
и зон с особыми условиями использования территории дер. Заугорское
Сельского поселения "Деревня Посконь", Мосальского района
Калужской области

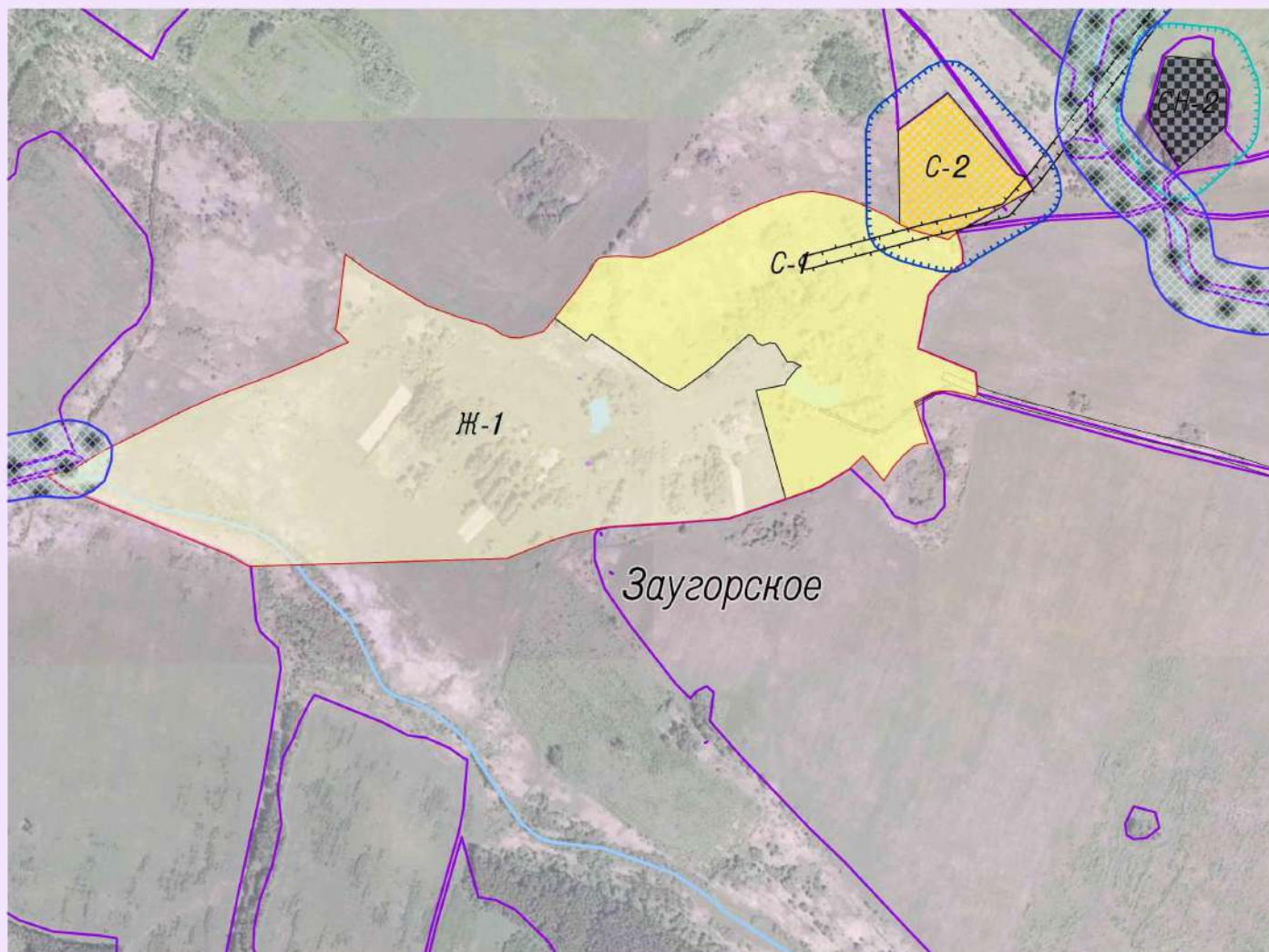
2018

П
Р
А
В
И
Л
А

З
Е
М
Л
Е
П
О
Л
Ь
З
О
В
Л
Н
И
Я

И

З
А
С
Т
Р
О
Й
К
И



Масштаб 1 : 7 500

Глава администрации
МО СП "Деревня Посконь"
Коняткина Т.Д.





Фрагмент карты
градостроительного зонирования
и зон с особыми условиями использования территории дер. Зюзино
Сельского поселения "Деревня Посконь", Мосальского района
Калужской области

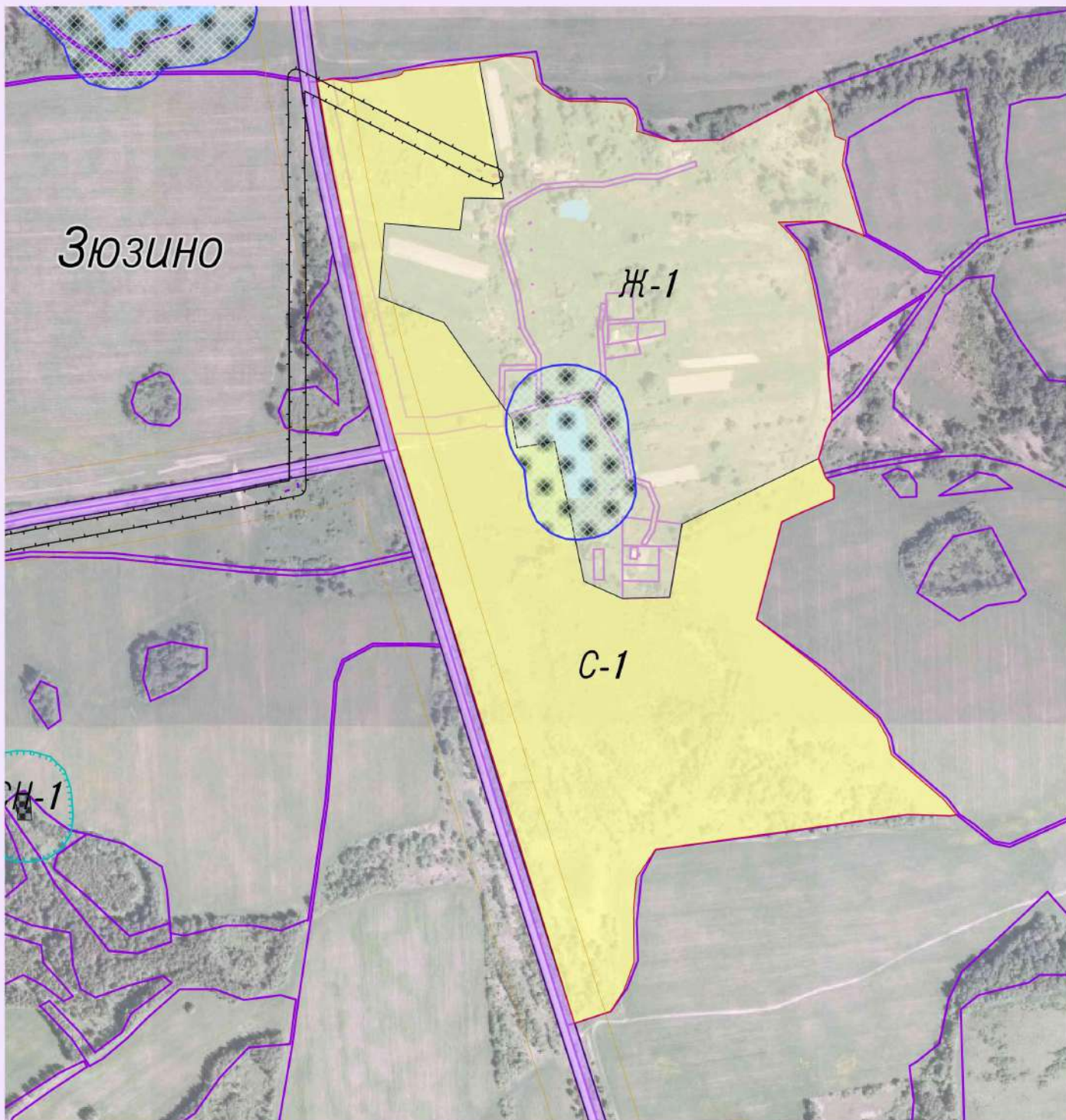
2018

П
Р
А
В
И
Л
А

З
Е
М
Л
Е
П
О
Л
Ь
З
О
В
А
Н
И
Я

И

З
А
С
Т
Р
О
Й
К
И



Масштаб 1 : 5 000

Глава администрации
МО СП "Деревня Посконь"

Коняткина Т.Д.





Фрагмент карты
градостроительного зонирования
и зон с особыми условиями использования территории дер. Никиткино
Сельского поселения "Деревня Посконь", Мосальского района
Калужской области

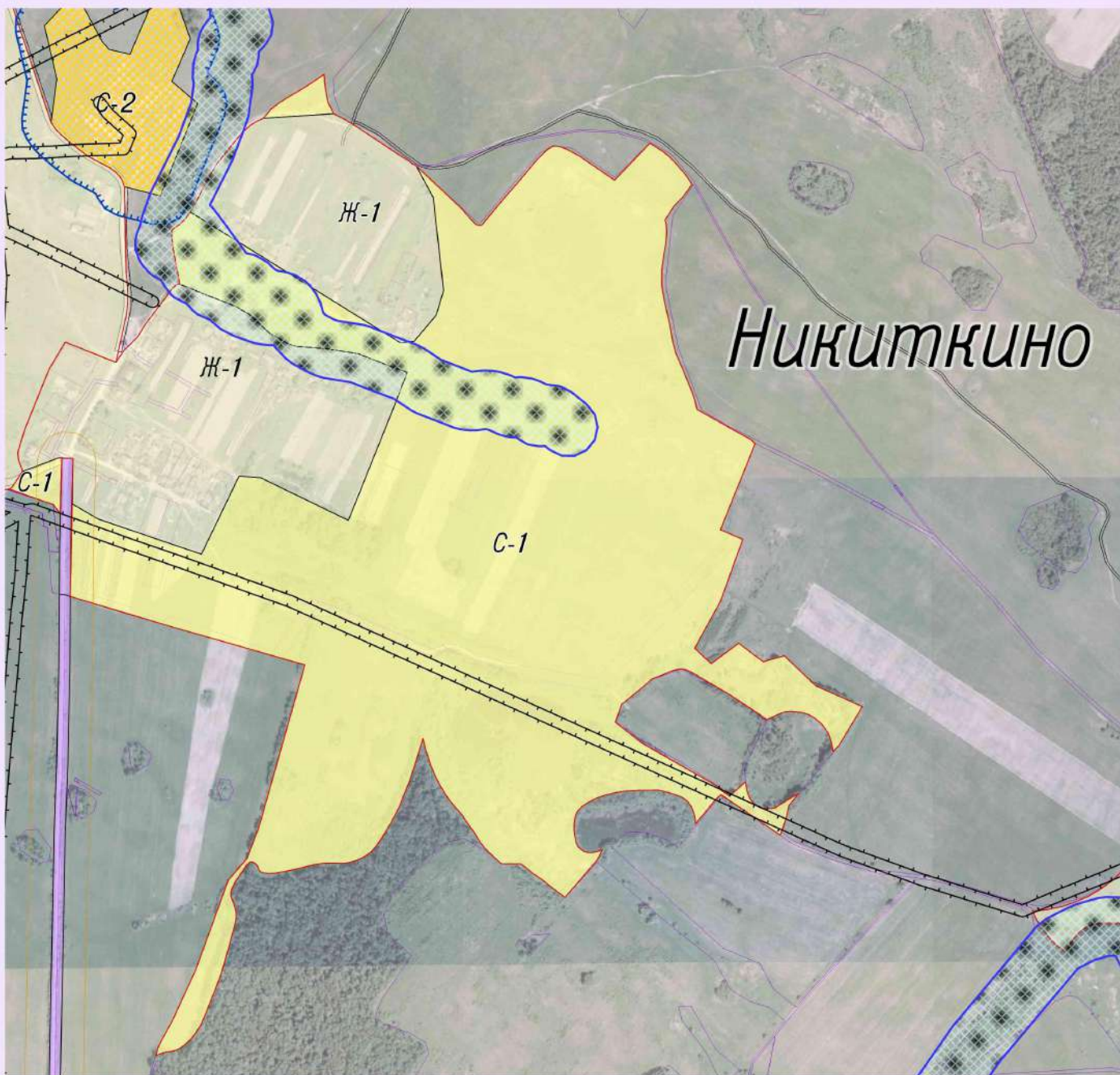
2018

П
Р
А
В
И
Л
А

З
Е
М
Л
Е
П
О
Л
Ь
З
О
В
А
Н
И
Я

И

З
А
С
Т
Р
О
Й
К
И



Масштаб 1 : 7 500

Глава администрации
МО СП "Деревня Посконь"

Коняткина Т.Д.





Фрагмент карты градостроительного зонирования и зон с особыми условиями использования территории дер. Посконь
Сельского поселения "Деревня Посконь", Мосальского района
Калужской области

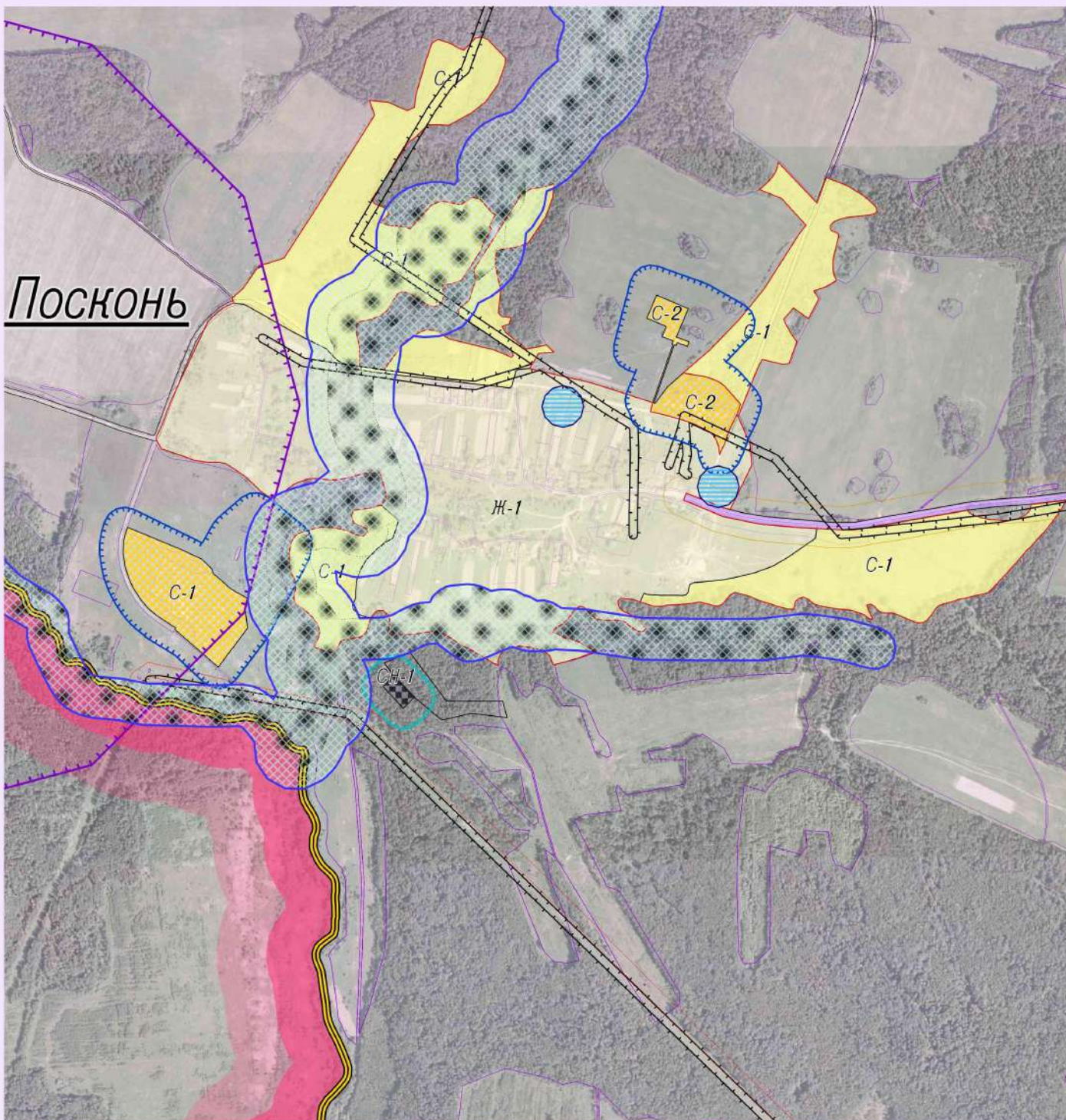
2018

П
Р
А
В
И
Л
А

З
Е
М
Л
Е
П
О
Л
Ь
З
О
В
А
Н
И
Я

И

З
А
С
Т
Р
О
Й
К
И



Масштаб 1 : 10 000

Глава администрации
МО СП "Деревня Посконь"
Коняткина Т.Д.





Фрагмент карты
градостроительного зонирования
и зон с особыми условиями использования территории дер. Пузынино Малое
Сельского поселения "Деревня Посконь", Мосальского района
Калужской области

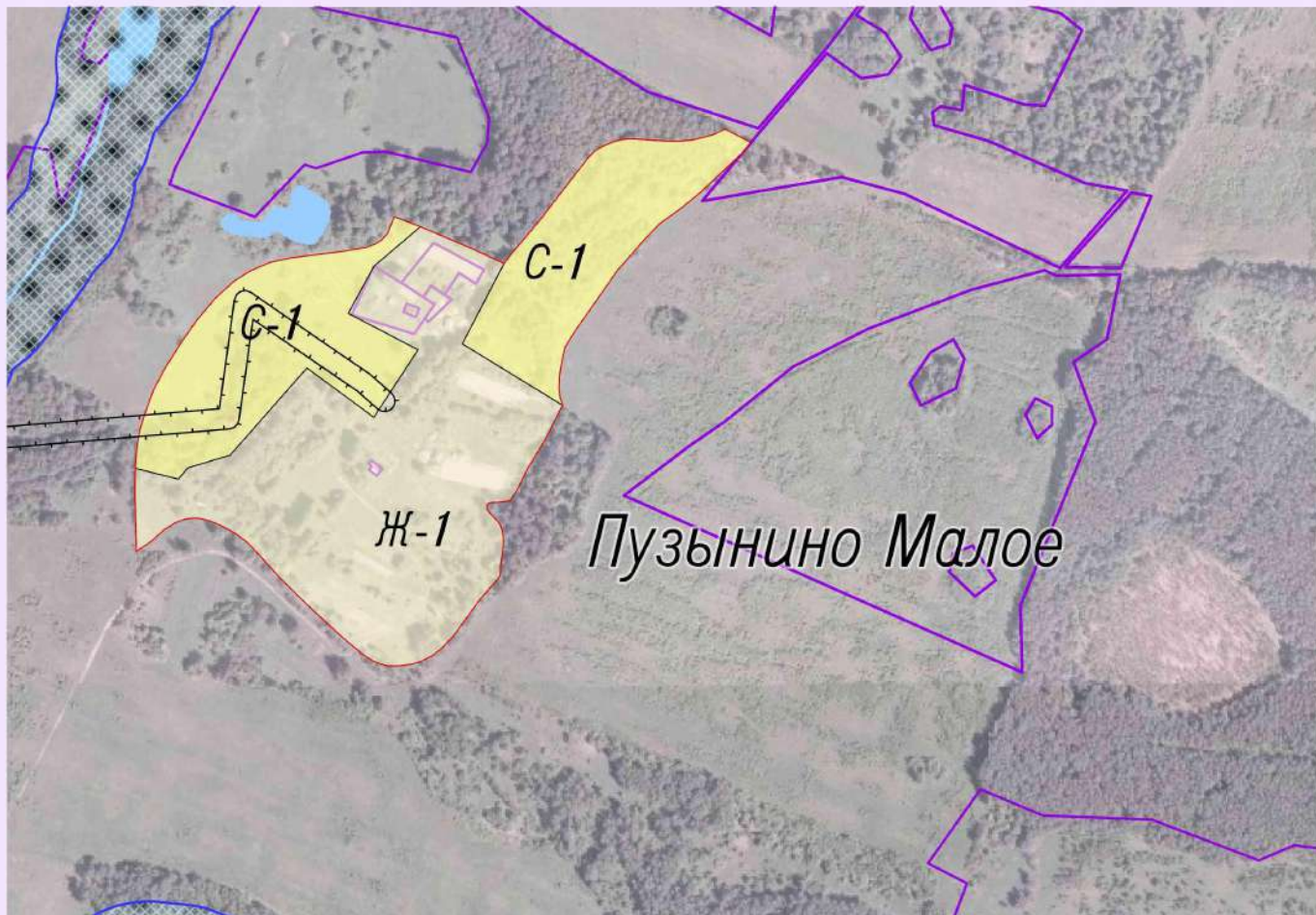
2018

П
Р
А
В
И
Л
А

З
Е
М
Л
Е
П
О
Л
Ь
З
О
В
А
Н
И
Я

И

З
А
С
Т
Р
О
Й
К
И



Масштаб 1 : 5 000

Глава администрации
МО СП "Деревня Посконь"
Коняткина Т.Д.





Фрагмент карты
градостроительного зонирования
и зон с особыми условиями использования территории дер. Родионово
Сельского поселения "Деревня Посконь", Мосальского района
Калужской области

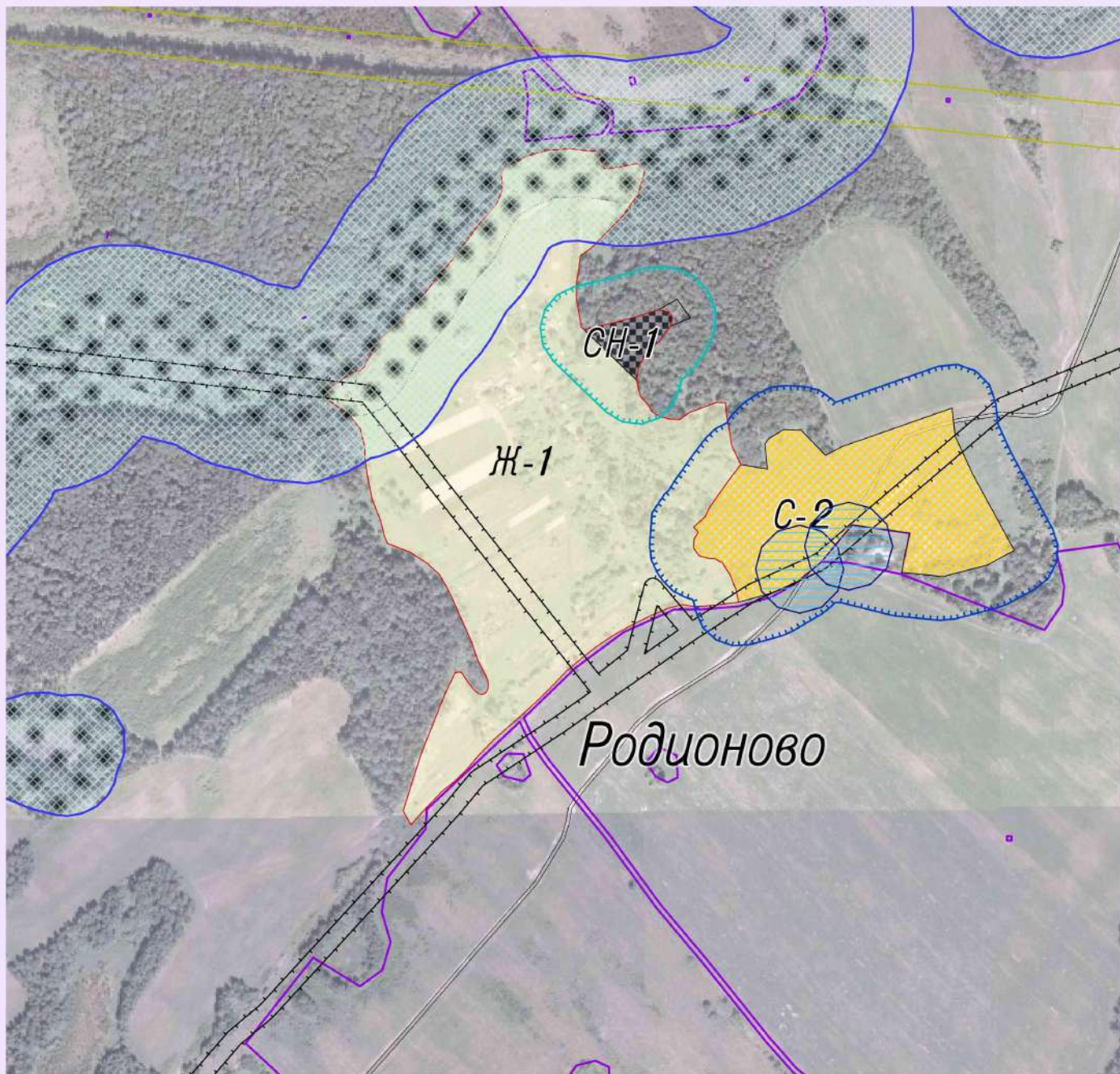
2018

П
Р
А
В
И
Л
А

З
Е
М
Л
Е
П
О
Л
Ь
З
О
В
А
Н
И
Я

И

З
А
С
Т
Р
О
Й
К
И



Масштаб 1 : 5 000

Глава администрации
МО СП "Деревня Посконь"

Коняткина Т.Д.





Фрагмент карты
градостроительного зонирования
и зон с особыми условиями использования территории дер. Селезенево
Сельского поселения "Деревня Посконь", Мосальского района
Калужской области

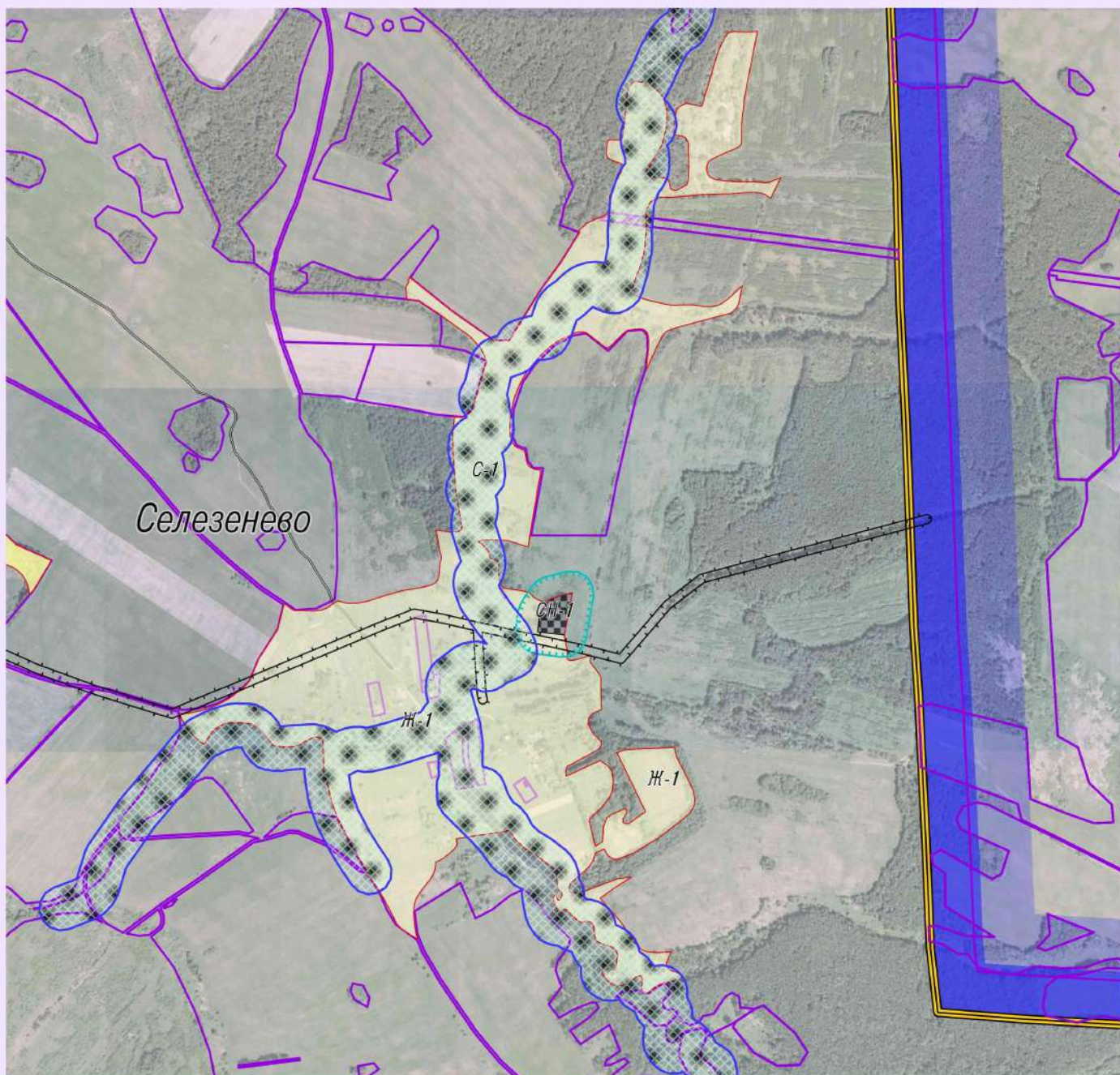
2018

П
Р
А
В
И
Л
А

З
Е
М
Л
Е
П
О
Л
Ь
З
О
В
А
Н
И
Я

И

З
А
С
Т
Р
О
Й
К
И



Масштаб 1 : 10 000

Глава администрации
МО СП "Деревня Посконь"
Коняткина Т.Д.





Фрагмент карты
градостроительного зонирования
и зон с особыми условиями использования территории дер. Селиверстово
Сельского поселения "Деревня Посконь", Мосальского района
Калужской области

2018

П
Р
А
В
И
Л
А

З
Е
М
Л
Е
П
О
Л
Ь
З
О
В
А
Н
И
Я

И

З
А
С
Т
Р
О
Й
К
И



Масштаб 1 :5 000

Глава администрации
МО СП "Деревня Посконь"
Коняткина Т.Д.





Фрагмент карты
градостроительного зонирования
и зон с особыми условиями использования территории дер. Теплищево
Сельского поселения "Деревня Посконь", Мосальского района
Калужской области



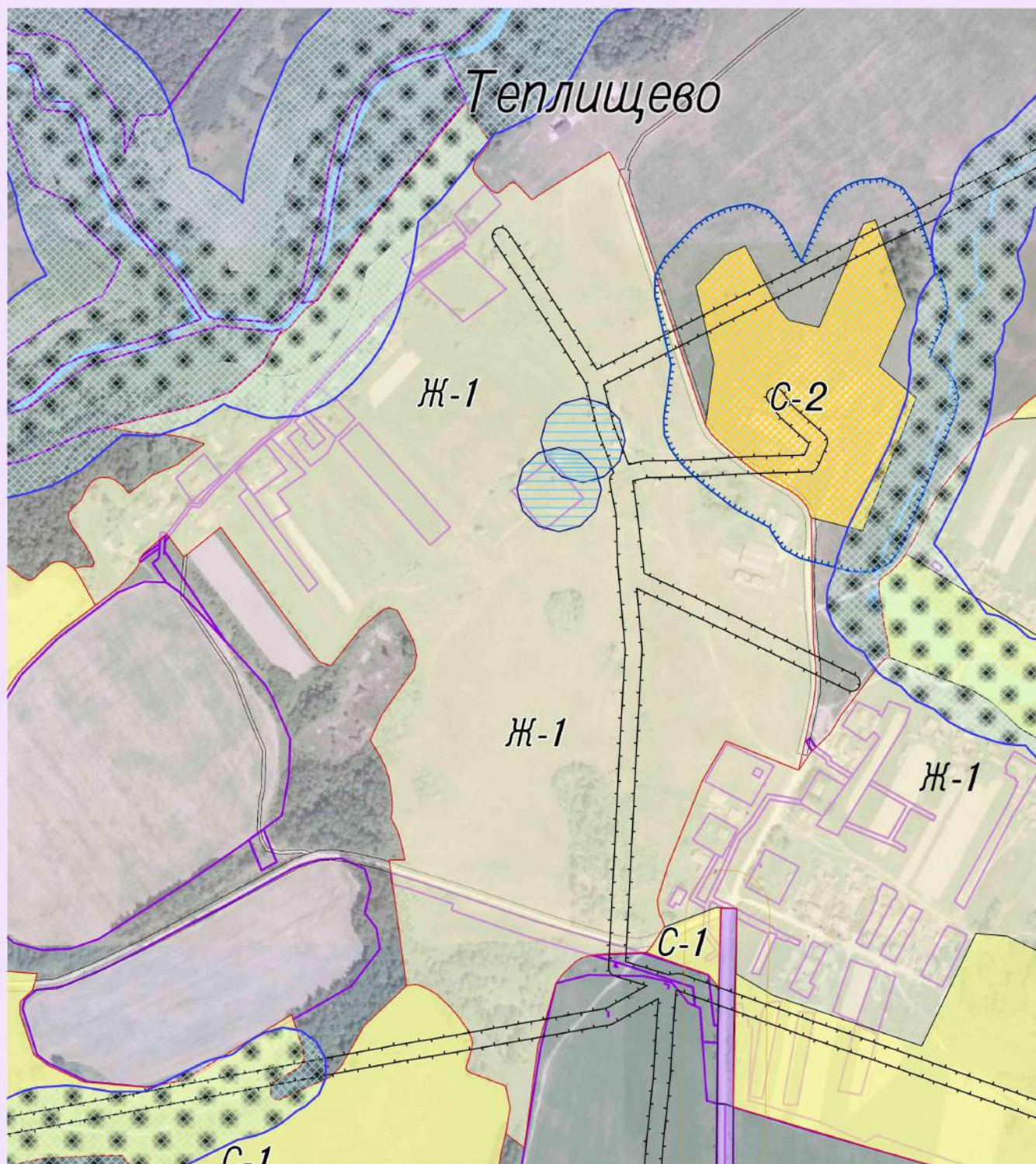
2018

П
Р
А
В
И
Л
А

З
Е
М
Л
Е
П
О
Л
Ь
З
О
В
А
Н
И
Я

И

З
А
С
Т
Р
О
Й
К
И



Масштаб 1 : 5 000

Глава администрации
МО СП "Деревня Посконь"
Коняткина Т.Д.





Фрагмент карты
градостроительного зонирования
и зон с особыми условиями использования территории дер. Фомин Починок
Сельского поселения "Деревня Посконь", Мосальского района
Калужской области

2018

П
Р
А
В
И
Л
А

З
Е
М
Л
Е
П
О
Л
Ь
З
О
В
А
Н
И
Я

И

З
А
С
Т
Р
О
Й
К
И



Масштаб 1 : 5 000

Глава администрации
МО СП "Деревня Посконь"

Коняткина Т.Д.





Фрагмент карты
градостроительного зонирования
и зон с особыми условиями использования территории дер. Шитово
Сельского поселения "Деревня Посконь", Мосальского района
Калужской области

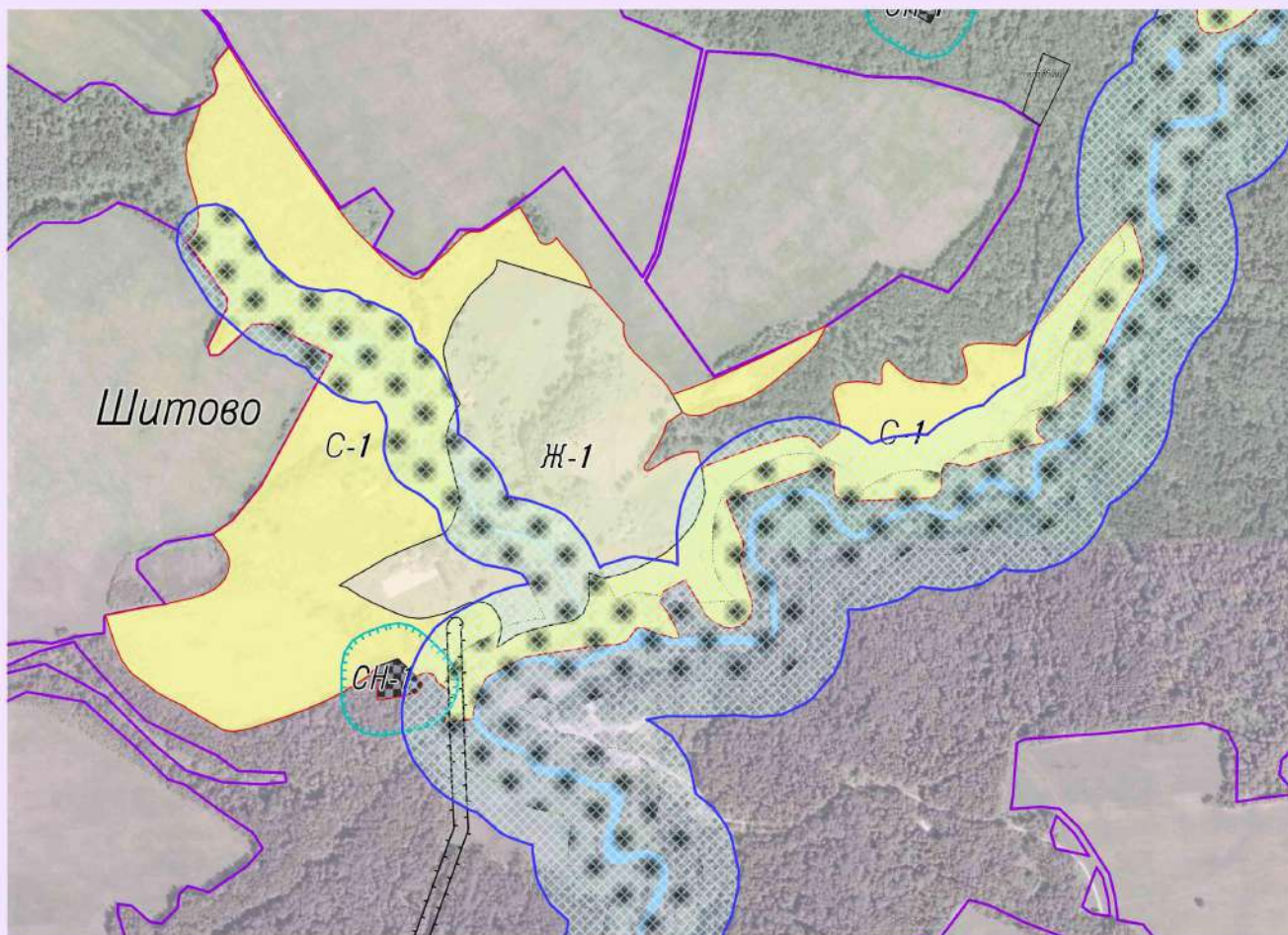
2018

П
Р
А
В
И
Л
А

З
Е
М
Л
Е
П
О
Л
Ь
З
О
В
Л
Н
И
Я

И

З
А
С
Т
Р
О
Й
К
И



Масштаб 1 :7 500

Глава администрации
МО СП "Деревня Посконь"

Коняткина Т.Д.





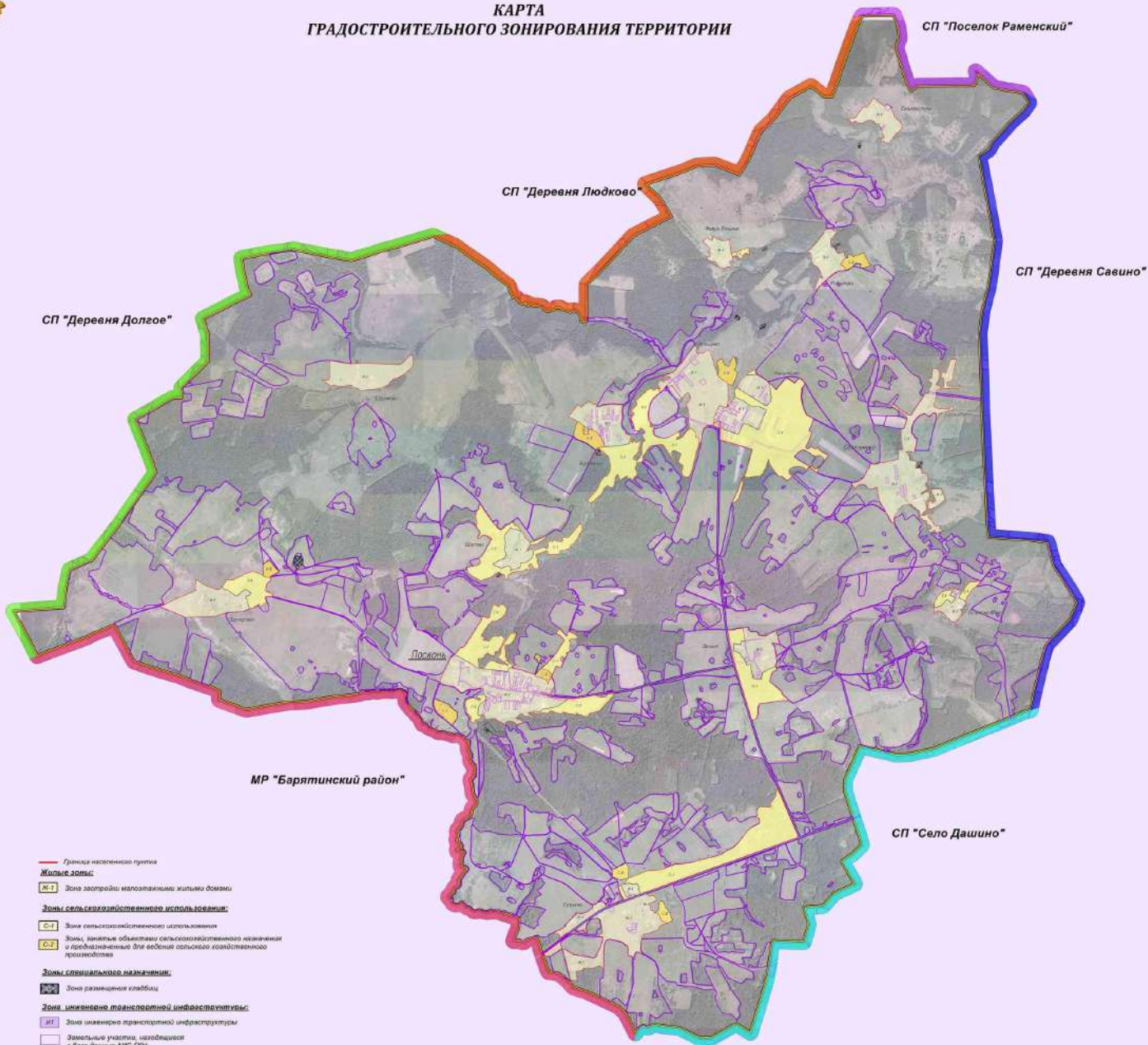
муниципальное образование сельское поселение
"Деревня Поскось" Мосальского района Калужской области

Приложение № 14
к Правилам землепользования и застройки
Сельского поселения «Деревня Поскось» Мосальского района



КАРТА
ГРАДОСТРОИТЕЛЬНОГО ЗОНИРОВАНИЯ ТЕРРИТОРИИ

2018
П
Р
А
В
И
Л
А
З
Е
М
Л
Е
П
О
Л
Ь
З
О
В
А
Н
И
Я
И
З
А
С
Т
Р
О
Й
К
И



- Границы населенной группы
- Жилые зоны:**
- Ж1** Зона застройки малоэтажными жилыми домами
- Зоны сельскохозяйственного использования:**
- С11** Зона сельскохозяйственного использования
- С22** Зоны, занятые объектами сельскохозяйственного назначения и предназначенные для ведения сельского хозяйственного производства
- Зоны специального назначения:**
- Ж2** Зона размещения кладбищ
- Зоны инженерно-транспортной инфраструктуры:**
- И1** Зона инженерно-транспортной инфраструктуры
- Зональные участки, находящиеся в базе данных АИС ГКУ
- Границы земель, на которых градостроительные регламенты не устанавливаются:**
- Земли лесного фонда
- Земли сельскохозяйственного назначения, в составе земель сельскохозяйственного назначения
- Земли водного фонда

1:20 000





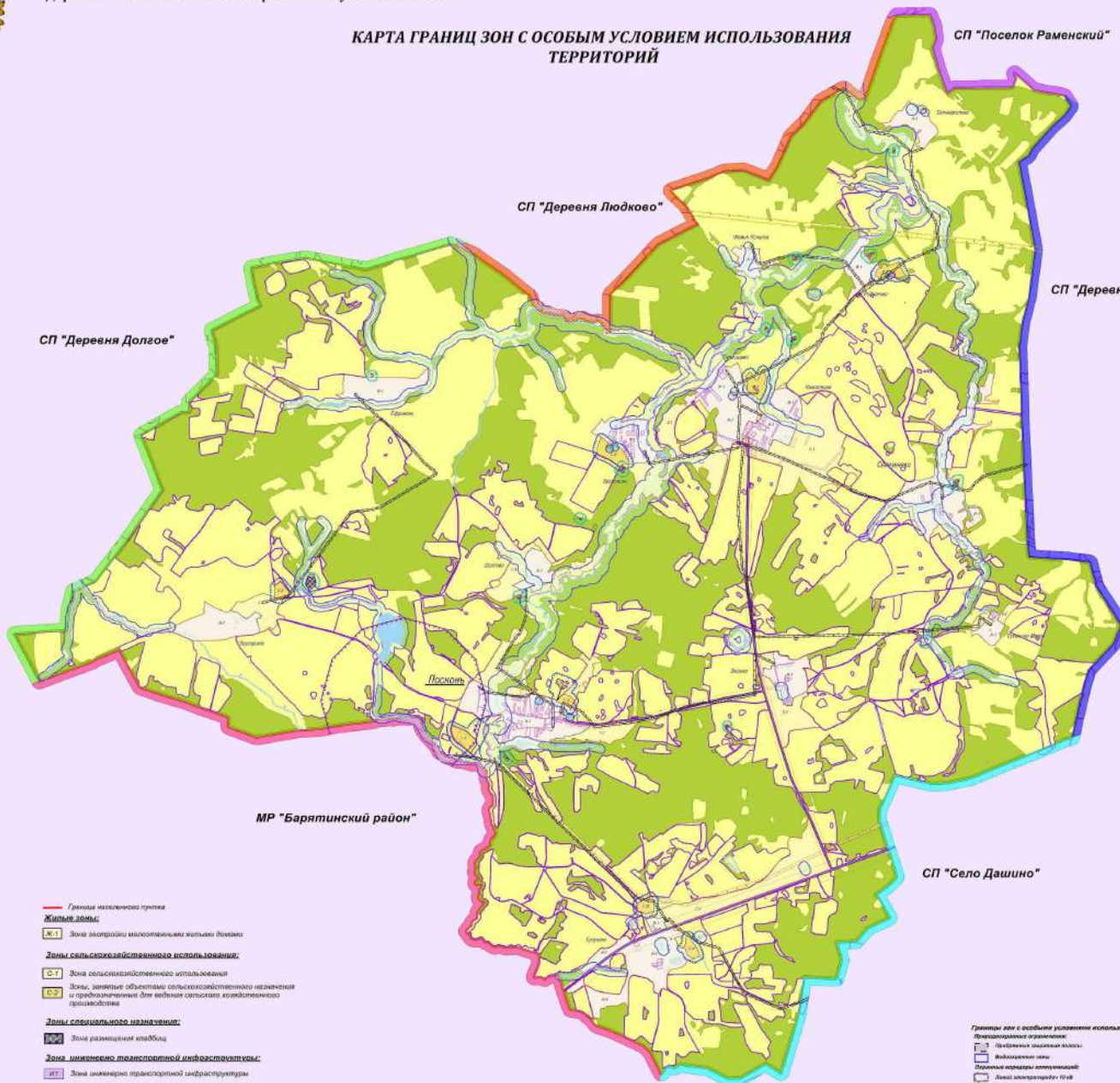
муниципальное образование сельское поселение
"Деревня Посконь" Мосальского района Калужской области

Приложение №16
к Правилам землепользования и застройки
Сельского поселения «Деревня Посконь» Мосальского района



КАРТА ГРАНИЦ ЗОН С ОСОБЫМ УСЛОВИЕМ ИСПОЛЬЗОВАНИЯ
ТЕРРИТОРИЙ

2018
П
Р
А
В
И
Л
А
З
Е
М
Л
Е
П
О
Л
Ь
З
О
В
А
Н
И
Я
И
З
А
С
Т
Р
О
Й
К
И



- Границы населенного пункта
- Жилые зоны:**
- Ж-1 Зона застройки малоэтажными жилыми домами
- Зоны сельскохозяйственного использования:**
- С-1 Зона сельскохозяйственного использования
- С-2 Зоны, занятые объектами сельскохозяйственного назначения и предназначенные для ведения сельского хозяйственного производства
- Зоны специального назначения:**
- П-04 Зоны размещения кладбищ
- Зоны инженерно-транспортной инфраструктуры:**
- И-1 Зоны инженерно-транспортной инфраструктуры
- Земельные участки, входящие в базы данных АИС ГКУ
- Границы земель, на которых градостроительные регламенты не устанавливаются:**
- Земли лесного фонда
- Земли сельскохозяйственного назначения, в составе земель сельскохозяйственного назначения
- Земли водного фонда

- Границы зон с особыми условиями использования территорий:**
- Промышленные организации
- 2 Инженерная защитная полоса
- Изоляционная зона
- Охранная зона для объектов культурного наследия
- Зона застройки 10 м
- Зона застройки 20 м
- Зона застройки 30 м
- Символы-геометрические обозначения:**
- Зоны санитарной охраны: объект культурного наследия
- Функциональная зона инженерно-транспортной инфраструктуры
- Сельскохозяйственная зона водного фонда
- Специально охраняемая зона историко-культурного назначения с преобладающей для водных объектов

1:20 000





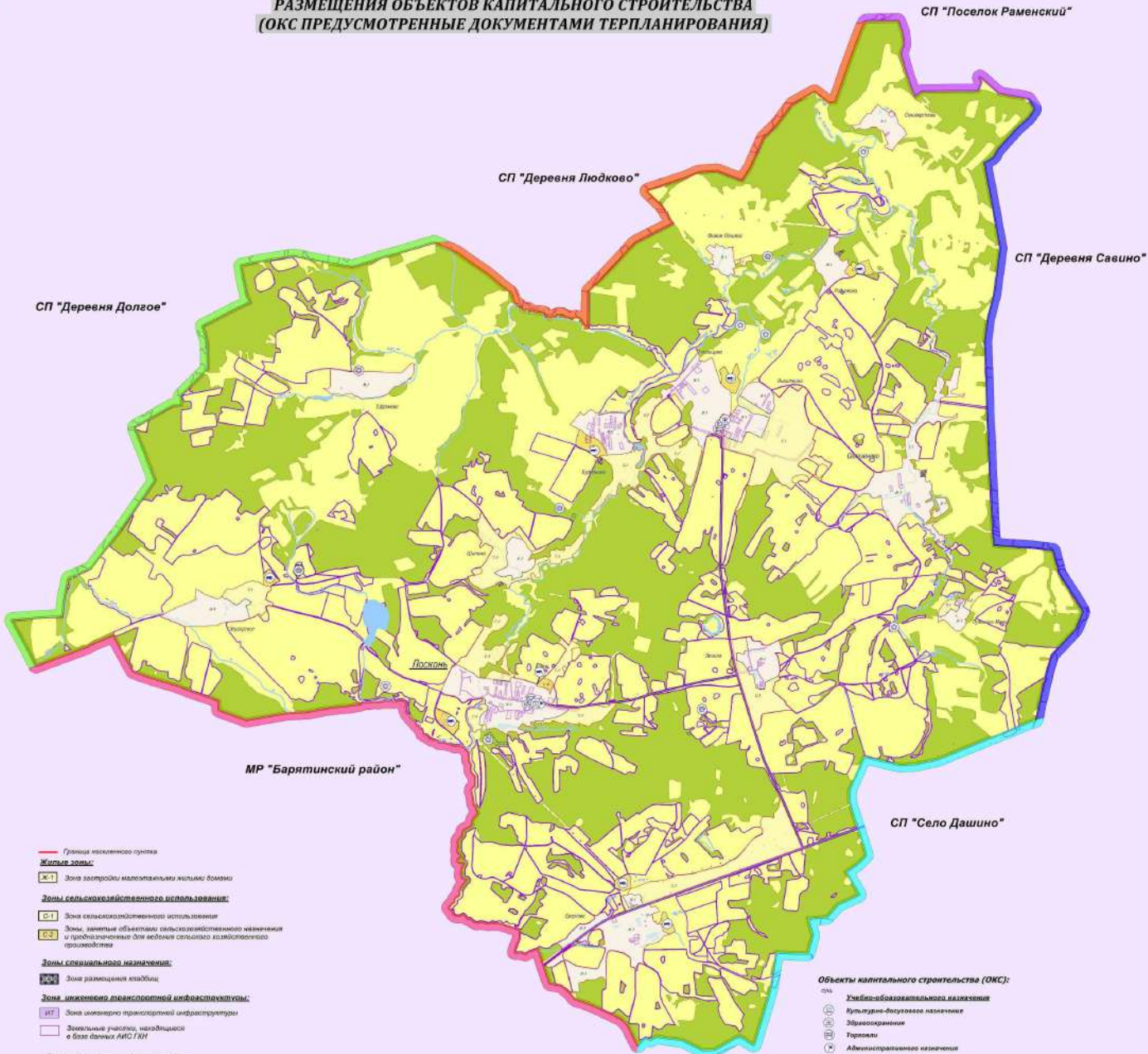
муниципальное образование сельское поселение
"Деревня Посконь" Мосальского района Калужской области

Приложение №15
к Правилам землепользования и застройки
Сельского поселения "Деревня Посконь" Мосальского района



**КАРТА
РАЗМЕЩЕНИЯ ОБЪЕКТОВ КАПИТАЛЬНОГО СТРОИТЕЛЬСТВА
(ОКС ПРЕДУСМОТРЕННЫЕ ДОКУМЕНТАМИ ТЕРПЛАНИРОВАНИЯ)**

2018
П
Р
А
В
И
Л
А
З
Е
М
Л
Е
П
О
Л
Ь
З
О
В
А
Н
И
Я
И
З
А
С
Т
Р
О
Й
К
И



- Границы населенного пункта
- Жилые зоны:**
- Ж-1 Зона застройки малоэтажными жилыми домами
- Зоны сельскохозяйственного использования:**
- С-1 Зона сельскохозяйственного использования
- С-2 Зоны, занятые объектами сельскохозяйственного назначения и предназначенные для ведения сельского хозяйственного производства
- Зоны специального назначения:**
- С-3 Зона размещения кладбищ
- Зоны инженерной, транспортной и инфраструктурные:**
- ИТ Зона инженерно-транспортной инфраструктуры
- Земельные участки, находящиеся в базе данных АИС ГИУ
- Границы земель, на которых вводятся специальные регламенты:**
- Земли личного фонда
- Земли сельскохозяйственного назначения, в составе земель сельскохозяйственного назначения
- Земли общего фонда

- Объекты капитального строительства (ОКС):**
- Учебно-образовательное учреждение
 - Культурно-бытового назначения
 - Здравоохранение
 - Торговля
 - Административное назначение
 - Сельскохозяйственного назначения
 - Общественная связь (почта)
 - Специализация (консерватория)
 - Объекты специального назначения

1:20 000

