



## УСЛОВНЫЕ ОБОЗНАЧЕНИЯ

### Границы единиц административно-территориального деления

- Граница муниципального района
- Граница сельского поселения
- Граница населенного пункта

### Поверхностные водные объекты

- Водоток (река, ручей)

### Автомобильные дороги

- Автомобильные дороги регионального или межмуниципального значения
- Автомобильные дороги местного значения

### Сведения, внесенные в базу ЕГРН

- Границы земельных участков

### Границы земель, на которые градостроительный регламент не устанавливается

- Земли лесного фонда
- Земли покрытые поверхностными водами
- Сельскохозяйственные угодья в составе земель сельскохозяйственного назначения
- Земли запаса

### Территориальные зоны

#### Жилые зоны:

- Ж-1 Зона застройки малоэтажными жилыми домами

#### Зоны промышленных, инженерных и транспортных инфраструктур:

- П-1 Производственная зона с размещением промышленных предприятий и складов V-IV классов вредности (санитарно-защитные зоны - до 100 м)
- ИТ Зона инженерно-транспортной инфраструктуры

#### Зоны сельскохозяйственного использования:

- С-1 Зоны сельскохозяйственного назначения - пашни, сенокосы, пастбища, земли, занятые многолетними насаждениями (садами и другими)
- С-2 Зоны, занятые объектами сельскохозяйственного назначения и предназначенные для ведения сельскохозяйственного производства

#### Зоны рекреационного назначения:

- Р-3 Зона рекреационных объектов

#### Зоны специального назначения:

- СН-1 Зона размещения кладбищ, крематориев

### Зоны с особыми условиями использования территории

- Водоохранная (рыбоохранная) зона
- Прибрежная защитная полоса
- Береговая полоса
- Санитарно-защитная зона предприятий, сооружений и иных объектов
- Охранная зона инженерных коммуникаций
- Первый пояс зоны санитарной охраны источника водоснабжения

### Зоны затопления и подтопления

- Зона затопления
- Зона подтопления

### Объекты культурного наследия (ОКН)

#### Регионального значения

- Памятник
- Ансамбль

#### Выявленные объекты культурного наследия

- Памятник
- Ансамбль

### Границы территорий объектов культурного наследия

- Граница территории объекта культурного наследия

### Зоны охраны объектов культурного наследия

- Охранная зона объекта культурного наследия
- Зона регулирования застройки и хозяйственной деятельности

### Зоны охраны объектов культурного наследия

- Защитная зона объекта культурного наследия

П  
Р  
А  
В  
И  
Л  
А  
  
З  
Е  
М  
Л  
Е  
П  
О  
Л  
Ь  
З  
О  
В  
А  
Н  
И  
Я  
  
И  
  
З  
А  
С  
Т  
Р  
О  
Й  
К  
И





# КАРТА ГРАНИЦ ЗОН С ОСОБЫМИ УСЛОВИЯМИ ИСПОЛЬЗОВАНИЯ ТЕРРИТОРИЙ

МО МР "Юхновский район"

## УСЛОВНЫЕ ОБОЗНАЧЕНИЯ

### Границы единиц административно-территориального деления

- Граница муниципального района
- Граница сельского поселения
- Граница населенного пункта

### Поверхностные водные объекты

- Водоток (река, ручей)

### Автомобильные дороги

- Автомобильные дороги регионального или межмуниципального значения
- Автомобильные дороги местного значения

### Сведения, внесенные в базу ЕГРН

- Границы земельных участков

### Границы земель, на которые градостроительный регламент не устанавливается

- Земли лесного фонда
- Земли покрытые поверхностными водами
- Сельскохозяйственные угодья в составе земель сельскохозяйственного назначения
- Земли запаса

### Территориальные зоны

#### Жилые зоны:

- Ж-1 Зона застройки малоэтажными жилыми домами

#### Зоны промышленных, инженерных и транспортных инфраструктур:

- И-1 Производственная зона с размещением промышленных предприятий и складов V-IV классов вредности (санитарно-защитные зоны - до 100 м)
- И-2 Зона инженерно-транспортной инфраструктуры

#### Зоны сельскохозяйственного использования:

- С-1 Зоны сельскохозяйственного назначения – пашни, сенокосы, пастбища, земли, занятые многолетними насаждениями (садами и другими)
- С-2 Зоны, занятые объектами сельскохозяйственного назначения и предназначенные для ведения сельскохозяйственного производства

#### Зоны рекреационного назначения:

- Р-3 Зона рекреационных объектов

#### Зоны специального назначения:

- ЗОН-1 Зона размещения кладбищ, крематориев

### Зоны с особыми условиями использования территорий

- Водоохранная (рыбоохранная) зона
- Прибрежная защитная полоса
- Береговая полоса
- Санитарно-защитная зона предприятий, сооружений и иных объектов
- Охранная зона инженерных коммуникаций
- Первый пояс зоны санитарной охраны источника водоснабжения

### Зоны затопления и подтопления

- Зона затопления
- Зона подтопления

### МО СП "Поселок Раменский"

### МО СП "Деревня Гачки"

### Объекты культурного наследия (ОКН)

#### Регионального значения

- Памятник
- Ансамбль

#### Выявленные объекты культурного наследия

- Памятник
- Ансамбль

### Границы территорий объектов культурного наследия

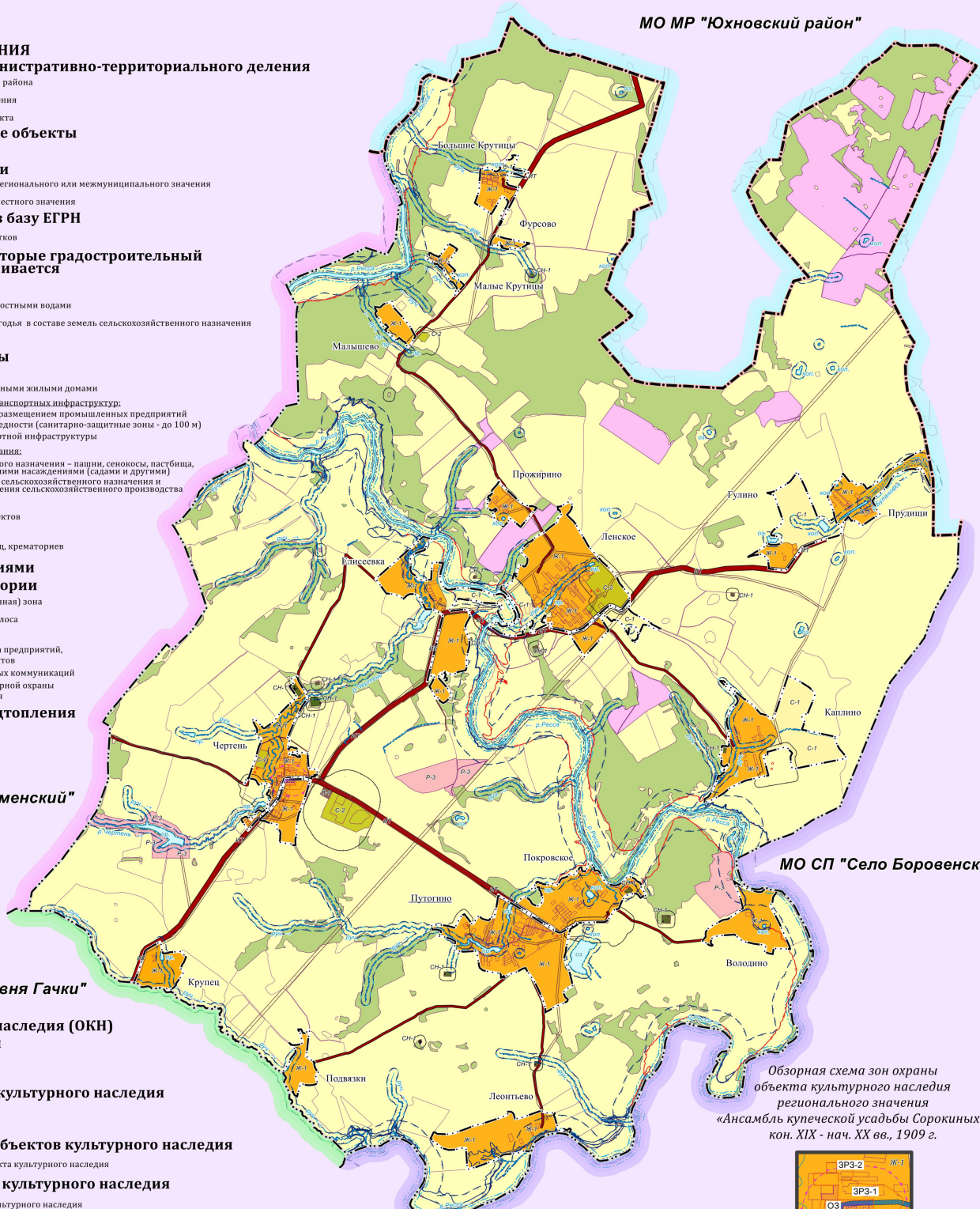
- Граница территории объекта культурного наследия

### Зоны охраны объектов культурного наследия

- Охранная зона объекта культурного наследия
- Зона регулирования застройки и хозяйственной деятельности

### Зоны охраны объектов культурного наследия

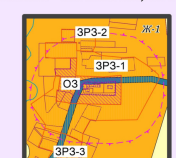
- Защитная зона объекта культурного наследия



1:20 000

в 1 сантиметре 200 метров  
метров 400 0 400 800 1200 1600 метров

Обзорная схема зон охраны  
объекта культурного наследия  
регионального значения  
«Ансамбль купеческой усадьбы Сорокиных»,  
кон. XIX - нач. XX вв., 1909 г.

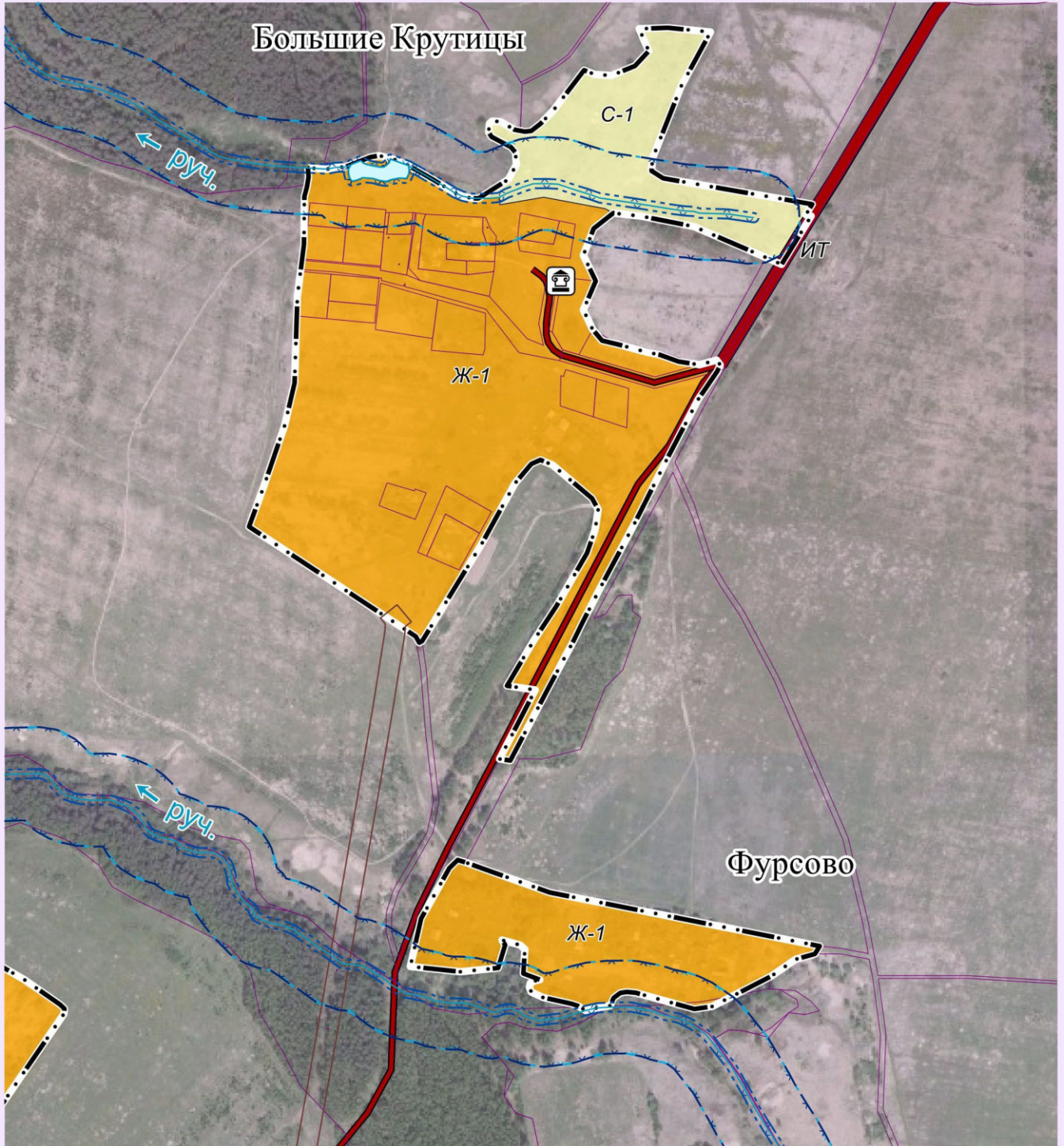






**Фрагмент карты  
градостроительного зонирования и зон с особыми условиями  
использования территории д. Большие Крутицы, д. Фурсово муниципального образования  
сельского поселения "Деревня Путогино" Мосальского района Калужской области**

П  
Р  
А  
В  
И  
Л  
А  
  
З  
Е  
М  
Л  
Е  
П  
О  
Л  
Ь  
З  
О  
В  
А  
Н  
И  
Я  
  
И  
  
З  
А  
С  
Т  
Р  
О  
Й  
К  
И



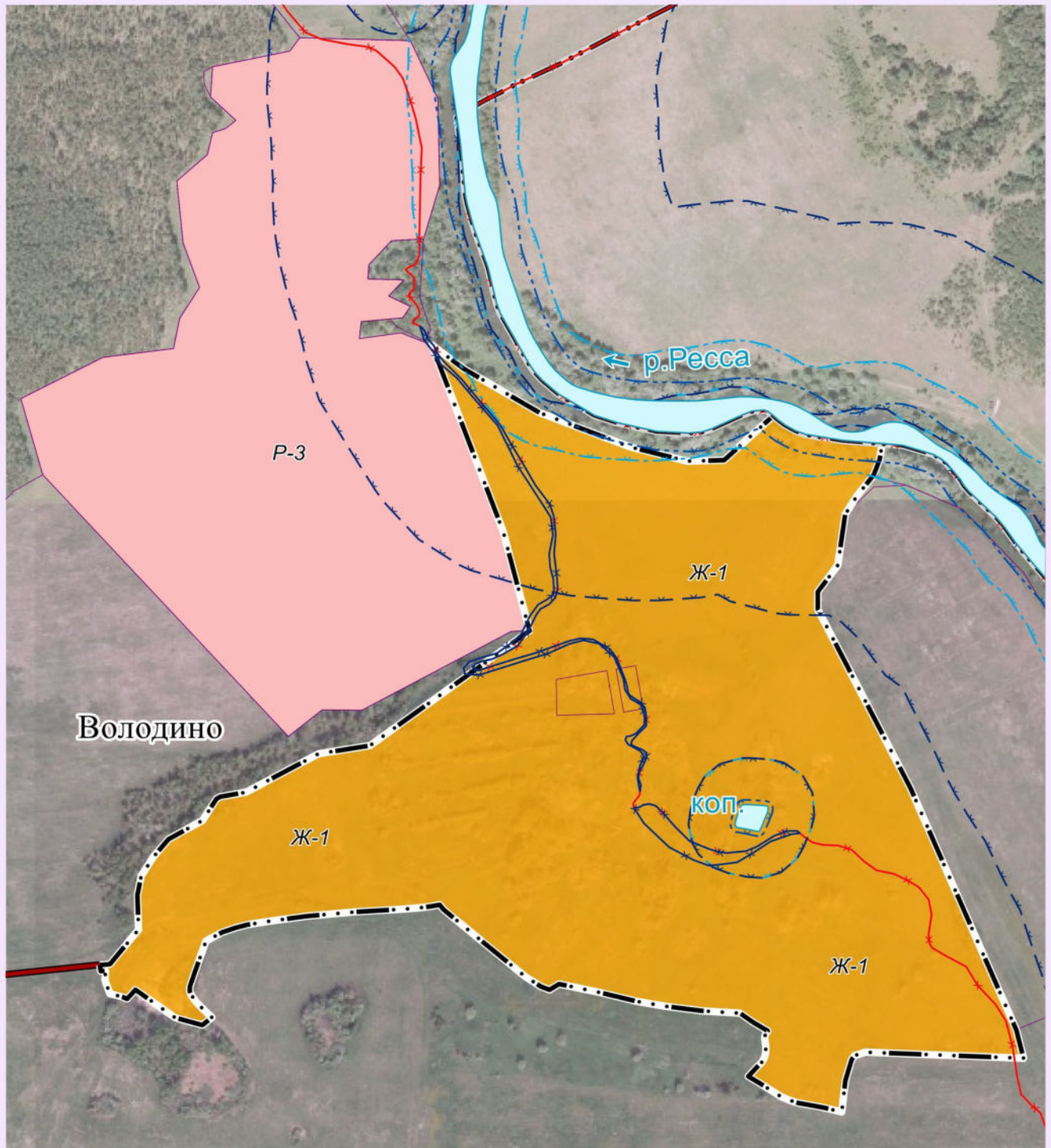
Масштаб 1: 5 000





**Фрагмент карты  
градостроительного зонирования и зон с особыми условиями  
использования территории д. Володино муниципального образования  
сельского поселения "Деревня Путогино" Мосальского района Калужской области**

П  
Р  
А  
В  
И  
Л  
А  
  
З  
Е  
М  
Л  
Е  
П  
О  
Л  
Ь  
З  
О  
В  
А  
Н  
И  
Я  
  
И  
  
З  
А  
С  
Т  
Р  
О  
Й  
К  
И



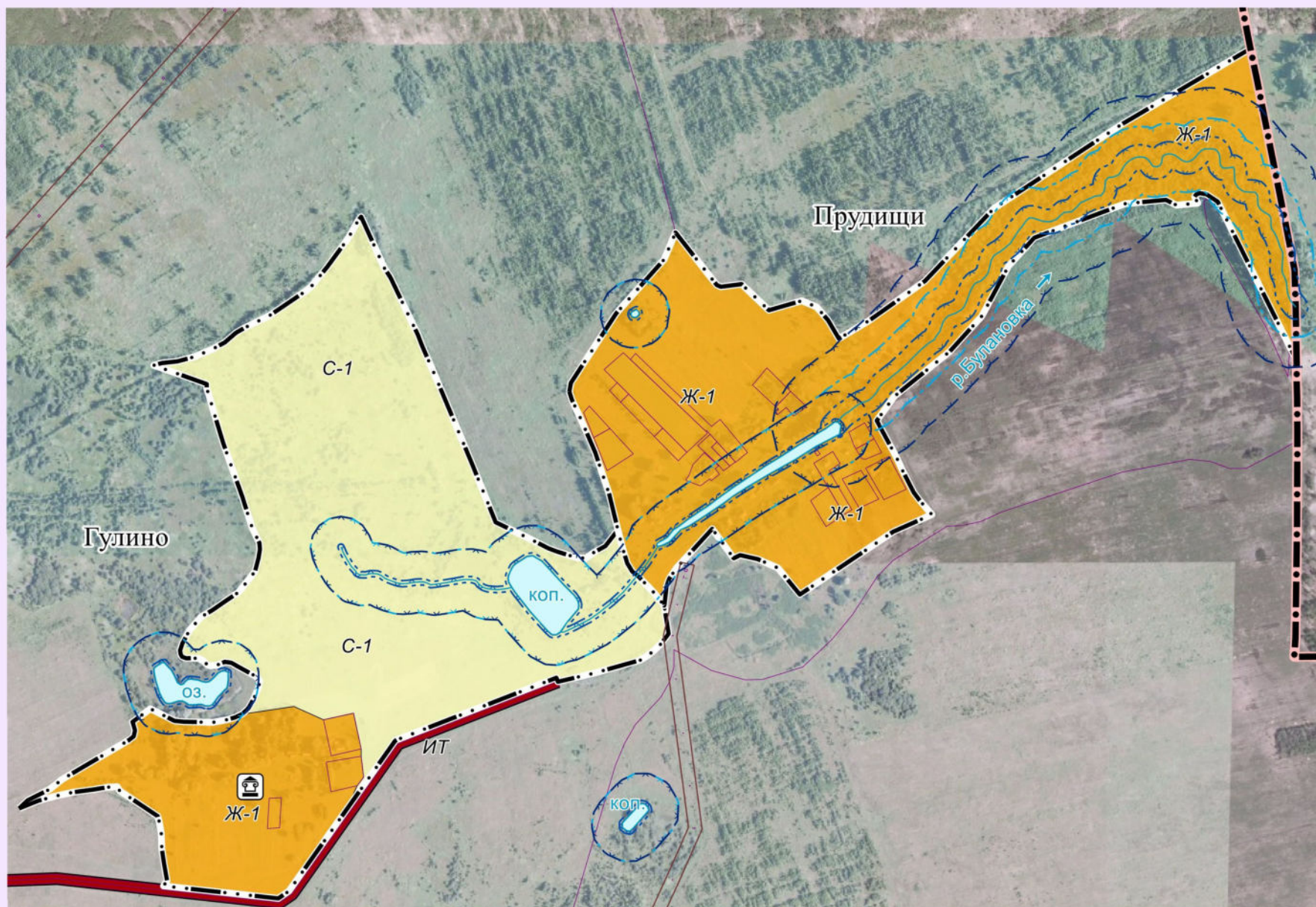
**Масштаб 1: 5 000**





**Фрагмент карты  
градостроительного зонирования и зон с особыми условиями  
использования территории д. Гулино, д. Прудищи муниципального образования  
сельского поселения "Деревня Путогино" Мосальского района Калужской области**

П  
Р  
А  
В  
И  
Л  
А  
  
З  
Е  
М  
Л  
Е  
П  
О  
Л  
Ь  
З  
О  
В  
А  
Н  
И  
Я  
  
И  
  
З  
А  
С  
Т  
Р  
О  
Й  
К  
И



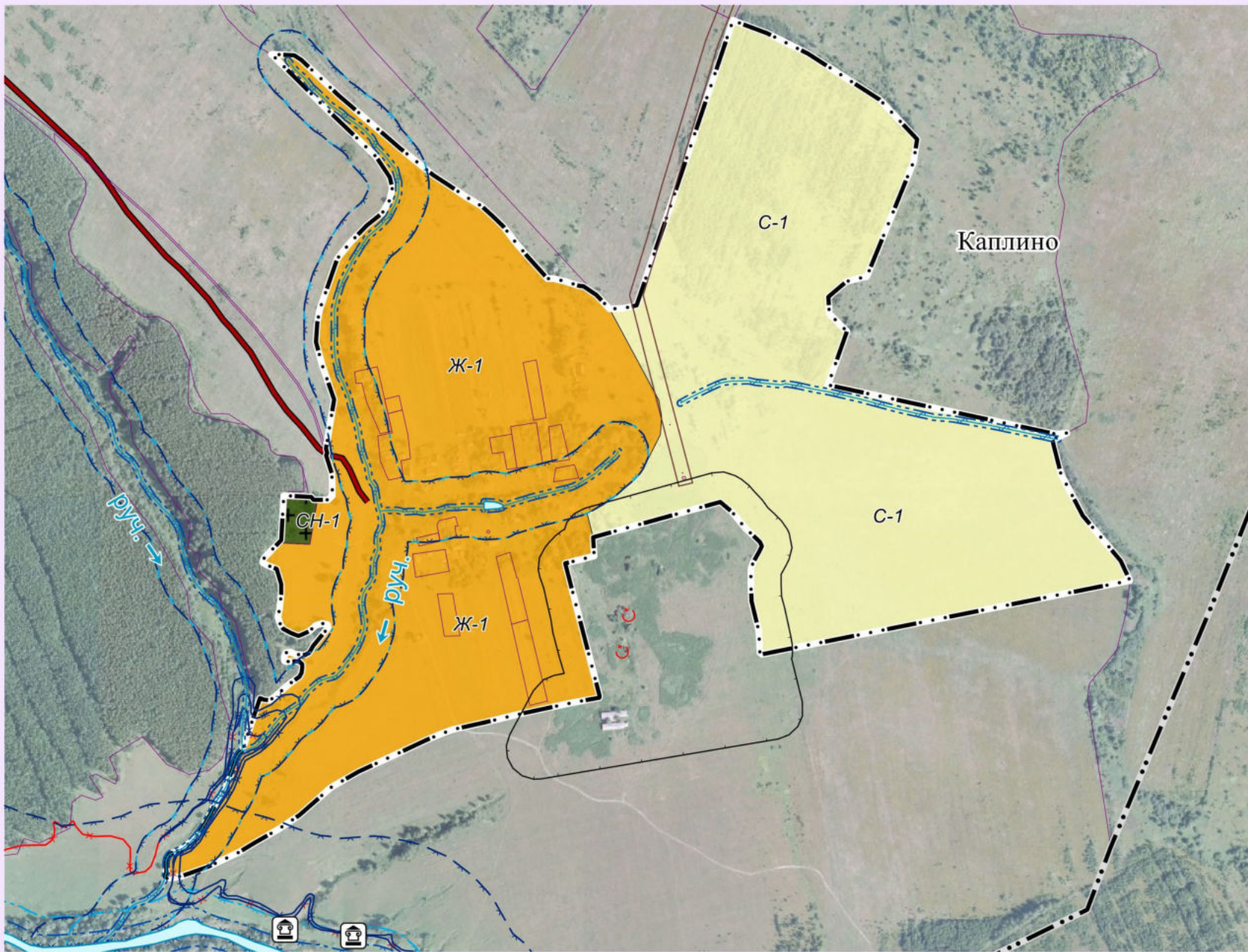
Масштаб 1: 7 000





**Фрагмент карты  
градостроительного зонирования и зон с особыми условиями  
использования территории д. Каплино муниципального образования  
сельского поселения "Деревня Путогино" Мосальского района Калужской области**

П  
Р  
А  
В  
И  
Л  
А  
  
З  
Е  
М  
Л  
Е  
П  
О  
Л  
Ь  
З  
О  
В  
А  
Н  
И  
Я  
  
И  
  
З  
А  
С  
Т  
Р  
О  
Й  
К  
И



Масштаб 1: 7 000

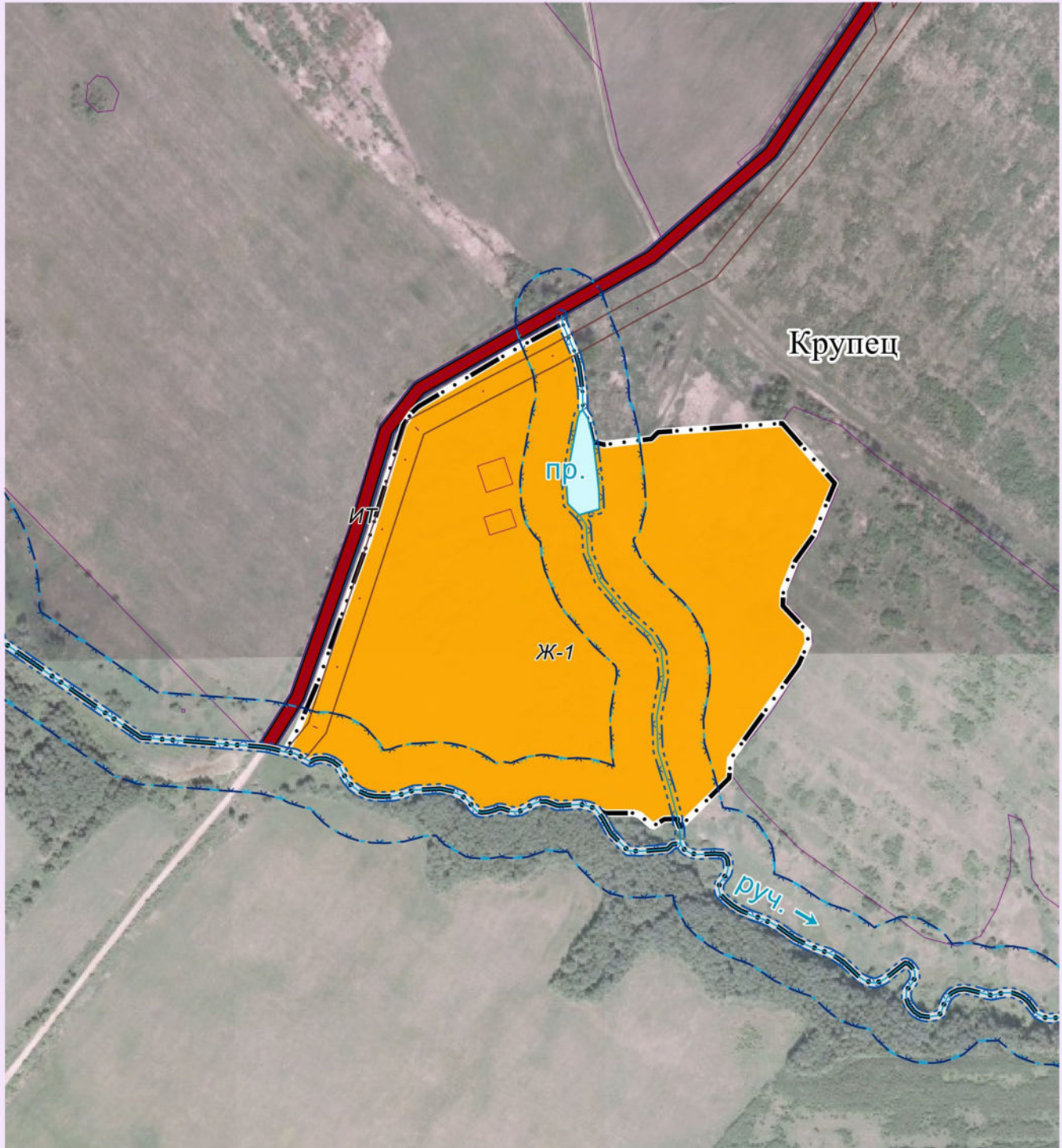
Условные обозначения представлены в Приложении № 14





**Фрагмент карты  
градостроительного зонирования и зон с особыми условиями  
использования территории д. Крупец муниципального образования  
сельского поселения "Деревня Путогино" Мосальского района Калужской области**

П  
Р  
А  
В  
И  
Л  
А  
  
З  
Е  
М  
Л  
Е  
П  
О  
Л  
Ь  
З  
О  
В  
А  
Н  
И  
Я  
  
И  
  
З  
А  
С  
Т  
Р  
О  
Й  
К  
И



**Масштаб 1: 5 000**

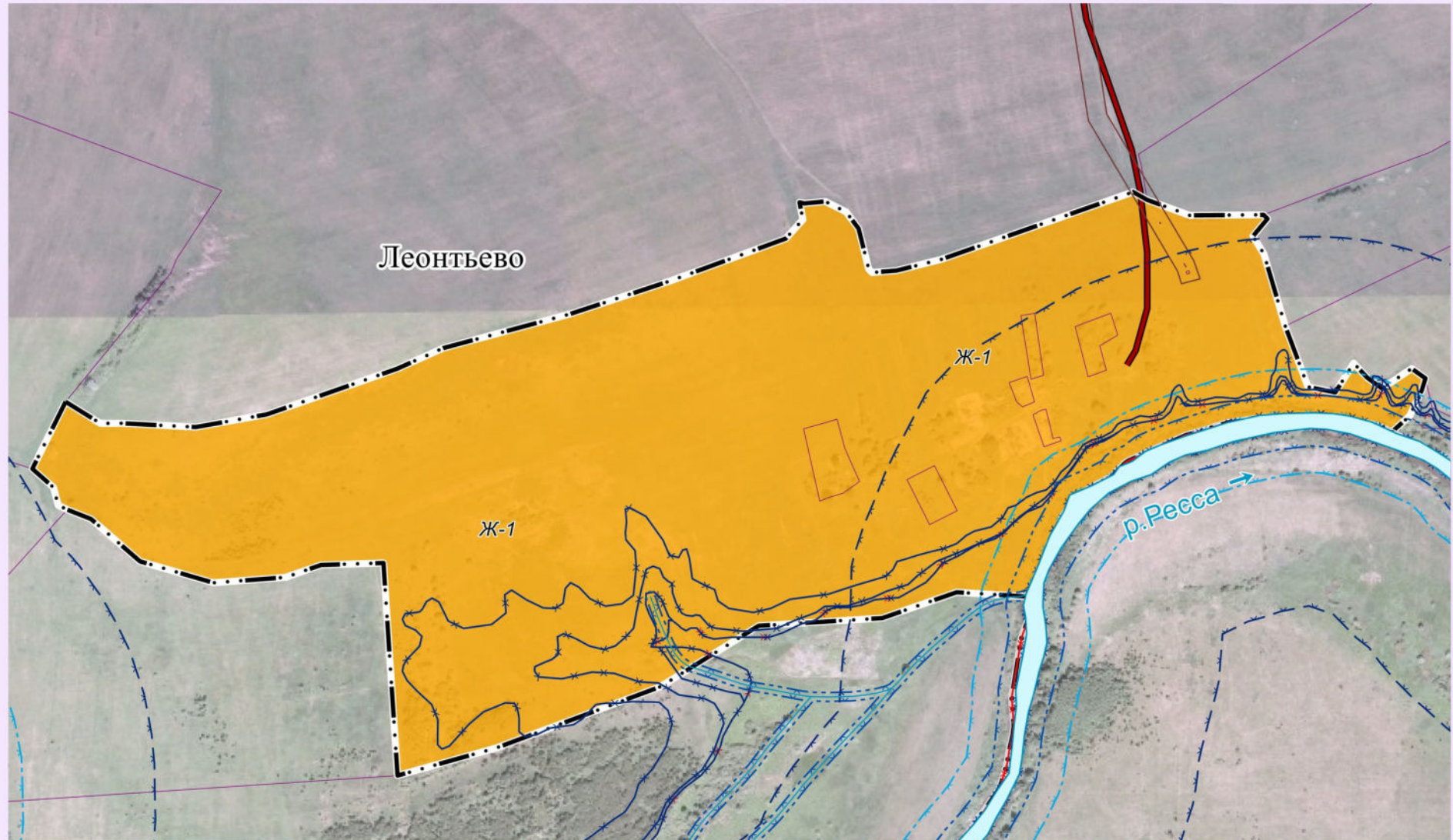






**Фрагмент карты  
градостроительного зонирования и зон с особыми условиями  
использования территории д. Леонтьево муниципального образования  
сельского поселения "Деревня Путогино" Мосальского района Калужской области**

П  
Р  
А  
В  
И  
Л  
А  
  
З  
Е  
М  
Л  
Е  
П  
О  
Л  
Ь  
З  
О  
В  
А  
Н  
И  
Я  
  
И  
  
З  
А  
С  
Т  
Р  
О  
Й  
К  
И

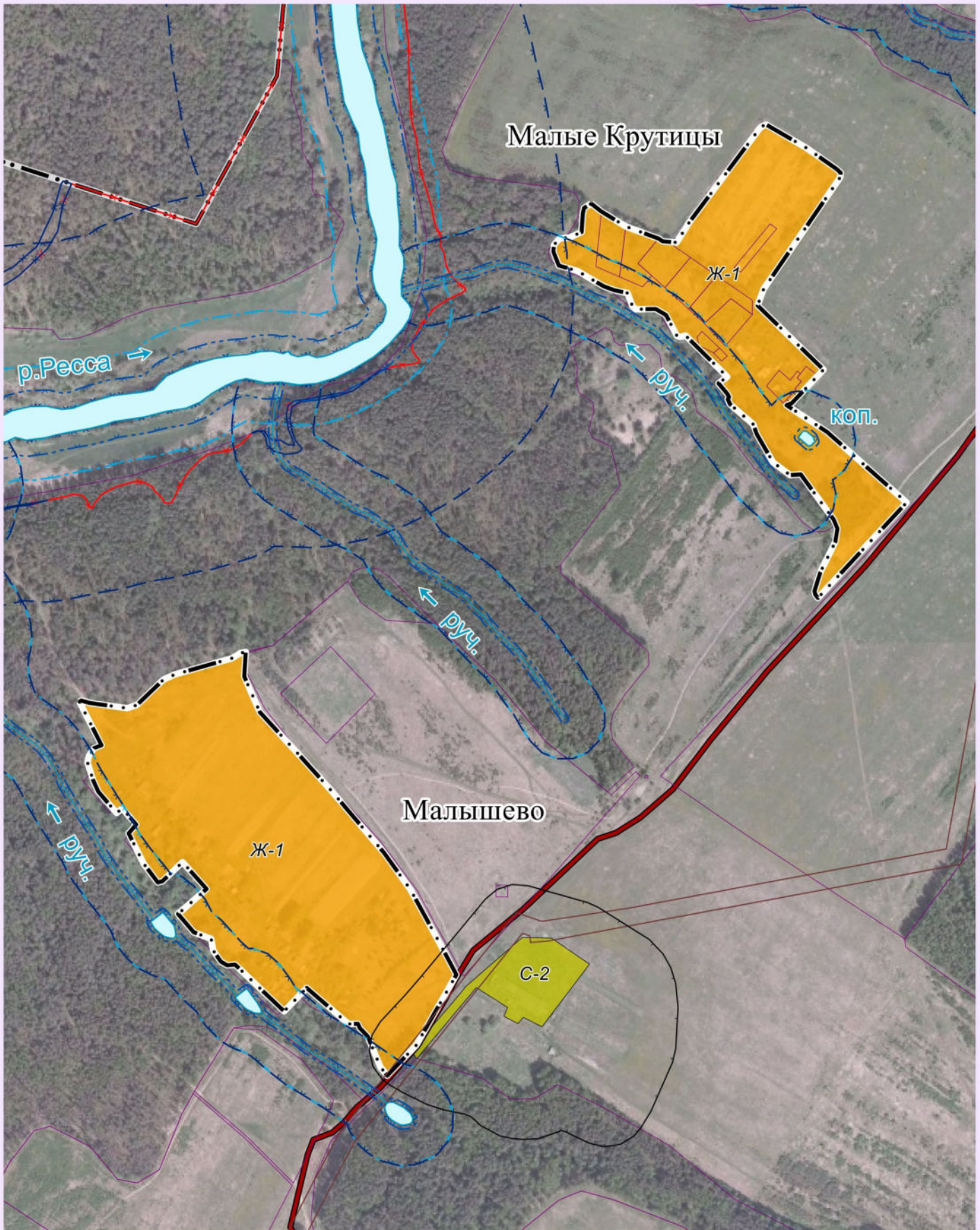


**Масштаб 1: 5 000**



**Фрагмент карты  
градостроительного зонирования и зон с особыми условиями  
использования территории д. Малые Крутицы, д. Малышево муниципального образования  
сельского поселения "Деревня Путогино" Мосальского района Калужской области**

П  
Р  
А  
В  
И  
Л  
А  
  
З  
Е  
М  
Л  
Е  
П  
О  
Л  
Ь  
З  
О  
В  
А  
Н  
И  
Я  
  
И  
  
З  
А  
С  
Т  
Р  
О  
Й  
К  
И



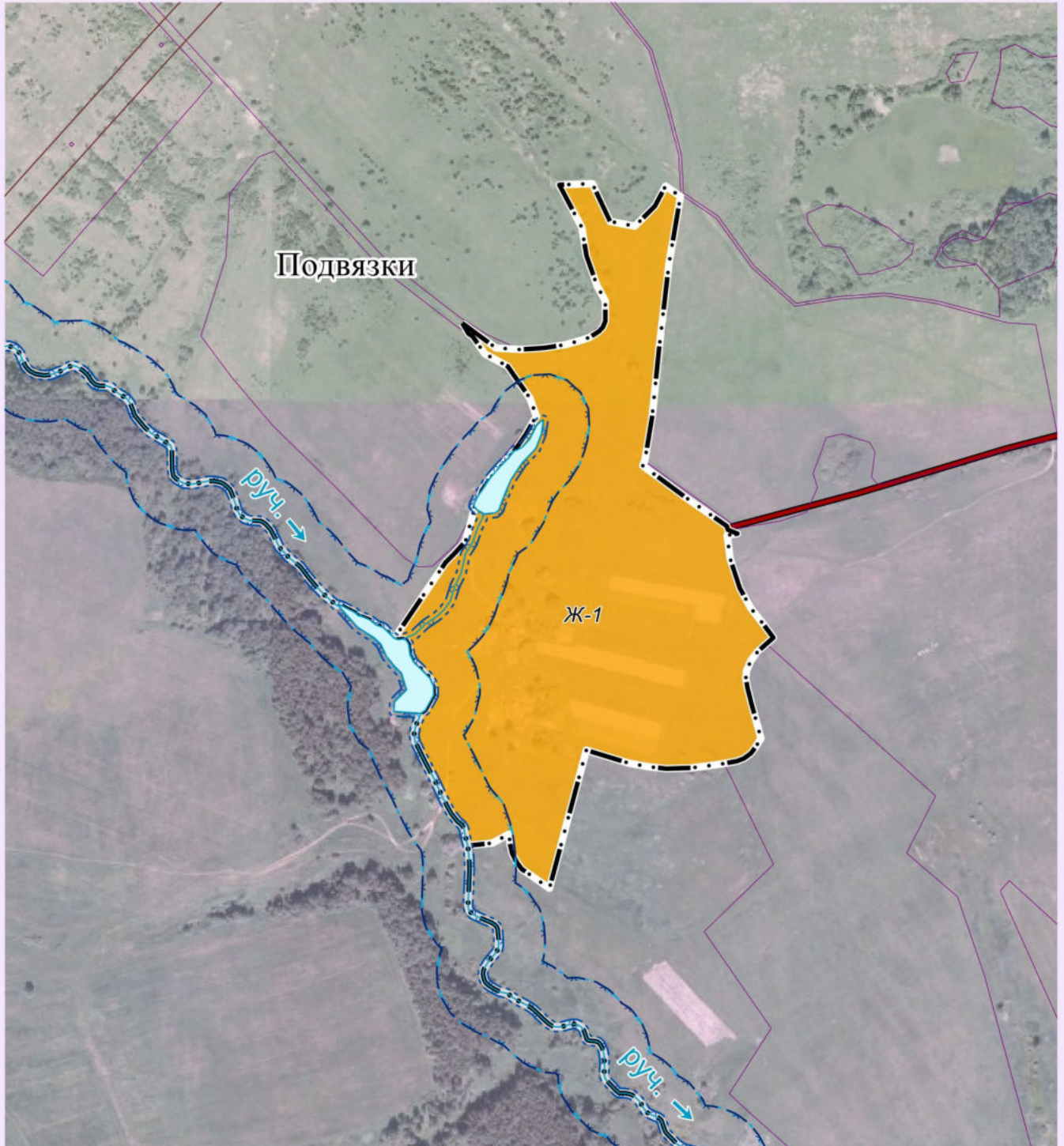
Масштаб 1: 5 000





**Фрагмент карты  
градостроительного зонирования и зон с особыми условиями  
использования территории д. Подвязки муниципального образования  
сельского поселения "Деревня Путогино" Мосальского района Калужской области**

П  
Р  
А  
В  
И  
Л  
А  
  
З  
Е  
М  
Л  
Е  
П  
О  
Л  
Ь  
З  
О  
В  
А  
Н  
И  
Я  
  
И  
  
З  
А  
С  
Т  
Р  
О  
Й  
К  
И



**Масштаб 1: 5 000**

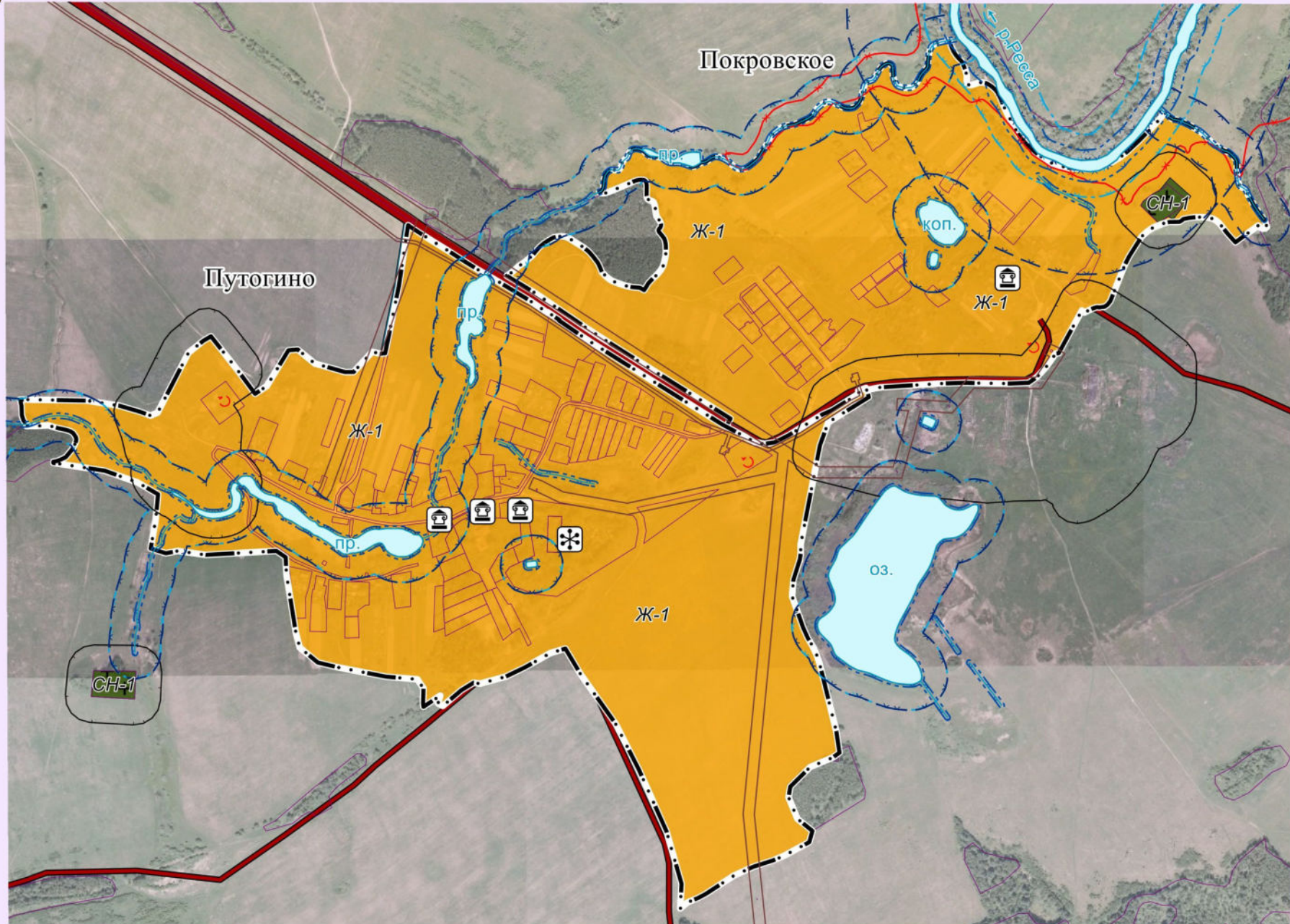






**Фрагмент карты  
градостроительного зонирования и зон с особыми условиями  
использования территории д. Путогино, д. Покровское муниципального образования  
сельского поселения "Деревня Путогино" Мосальского района Калужской области**

П  
Р  
А  
В  
И  
Л  
А  
  
З  
Е  
М  
Л  
Е  
П  
О  
Л  
Ь  
З  
О  
В  
А  
Н  
И  
Я  
  
И  
  
З  
А  
С  
Т  
Р  
О  
Й  
К  
И



Масштаб 1: 8 000

Условные обозначения представлены в Приложении № 14



**Фрагмент карты  
градостроительного зонирования и зон с особыми условиями  
использования территории д. Чертень муниципального образования  
сельского поселения "Деревня Путогино" Мосальского района Калужской области**

П  
Р  
А  
В  
И  
Л  
А  
  
З  
Е  
М  
Л  
Е  
П  
О  
Л  
Ь  
З  
О  
В  
А  
Н  
И  
Я  
  
И  
  
З  
А  
С  
Т  
Р  
О  
Й  
К  
И

