



2022

П  
Р  
А  
В  
И  
Л  
АЗ  
Е  
М  
ЛЕ  
П  
О  
Л  
ЬЗ  
О  
В  
А  
Н  
И  
Я

И

З  
А  
С  
Т  
Р  
О  
Й  
К  
И




И

З  
А  
С  
Т  
Р  
О  
Й  
К  
И

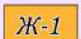
И

И



## Условные обозначения:

-  Граница района
-  Граница МО СП "Деревня Путогино"
-  Граница населенного пункта

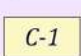

### Жилые зоны:

-  Ж-1 Зона застройки малоэтажными жилыми домами

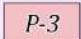
### Зоны промышленных, инженерных и транспортных инфраструктур

-  П-1 Производственная зона с размещением промышленных предприятий и складов V-IV классов вредности (санитарно-защитные зоны - до 100 м)
-  ИТ Зона инженерно-транспортной инфраструктуры


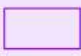
### Зоны сельскохозяйственного использования:

-  С-1 Зоны сельскохозяйственного назначения – пашни, сенокосы, пастбища, земли, занятые многолетними насаждениями (садами и другими)
-  С-2 Зоны, занятые объектами сельскохозяйственного назначения и предназначенные для ведения сельскохозяйственного производства



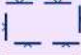
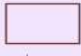
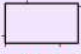

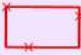
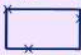

### Зоны рекреационного назначения:

-  Р-3 Зона рекреационных объектов



### Зоны специального назначения:

-  СН-1 Зона размещения кладбищ, крематориев
-  Земельные участки, находящиеся в базе данных АИС ГКН

### Зоны с особыми условиями использования территории:

-  Береговые полосы
-  Прибрежные защитные полосы
-  Водоохранные зоны
-  Охранная зона инженерных коммуникаций
-  Санитарно-защитная зона предприятий, сооружений и иных объектов
-  Первый пояс зоны санитарной охраны источника водоснабжения
-  Зона затопления
-  Зона подтопления
-  Защитная зона объекта культурного наследия

### Объекты культурного наследия (ОКН)

-  Граница территории объекта культурного наследия
-  Памятник
-  Ансамбль

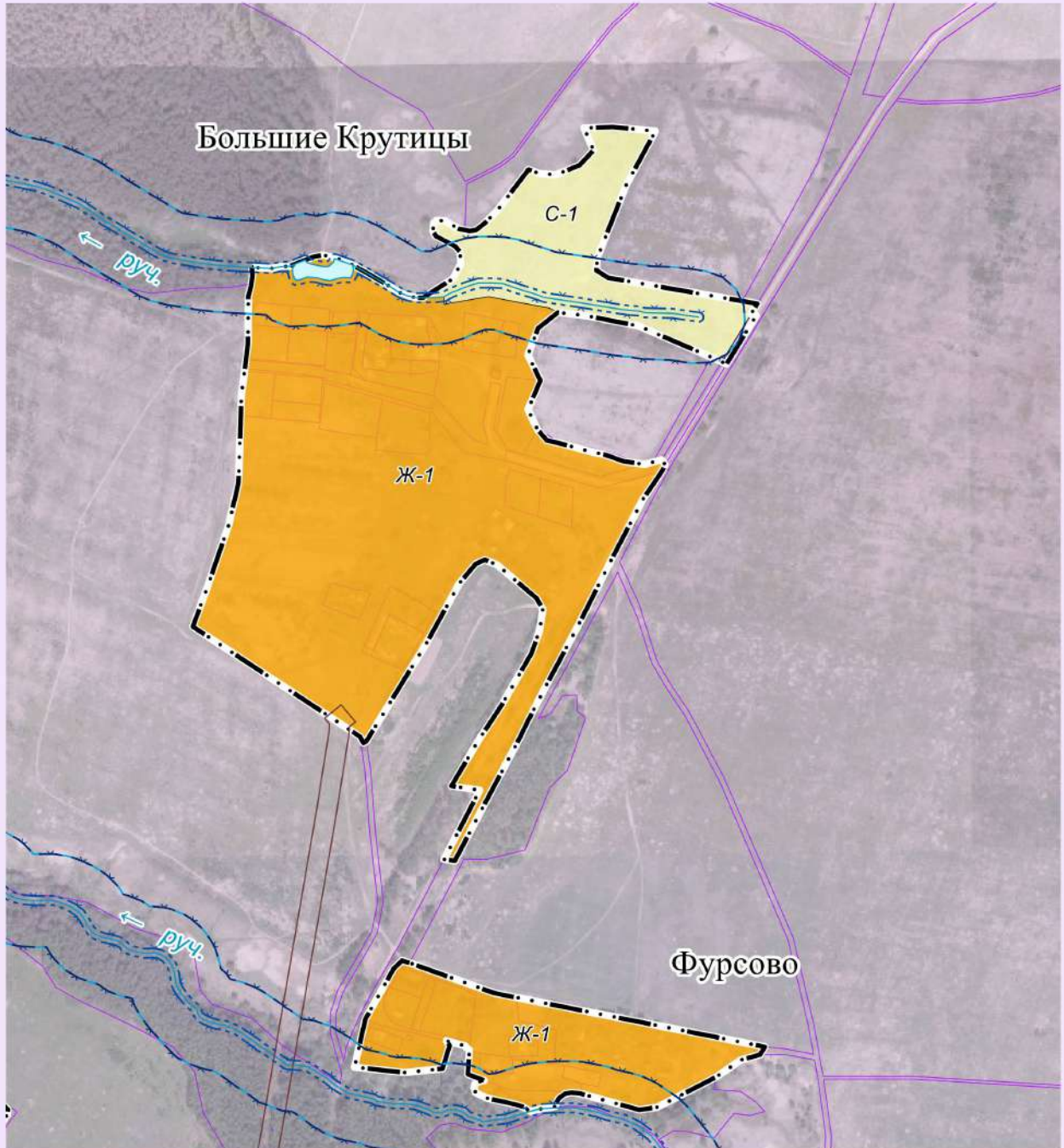




2022

П  
Р  
А  
В  
И  
Л  
А  
  
З  
Е  
М  
Л  
Е  
П  
О  
Л  
Ь  
З  
О  
В  
А  
Н  
И  
Я  
  
И  
  
З  
А  
С  
Т  
Р  
О  
Й  
К  
И

**Фрагмент карты  
градостроительного зонирования и зон с особыми условиями  
использования территории д. Большие Крутицы, д. Фурсово муниципального образования  
сельского поселения "Деревня Путогино" Мосальского района Калужской области**



Масштаб 1: 5 000

Глава администрации  
МО СП "Деревня Путогино"

\_\_\_\_\_ М.А. Лукашкин

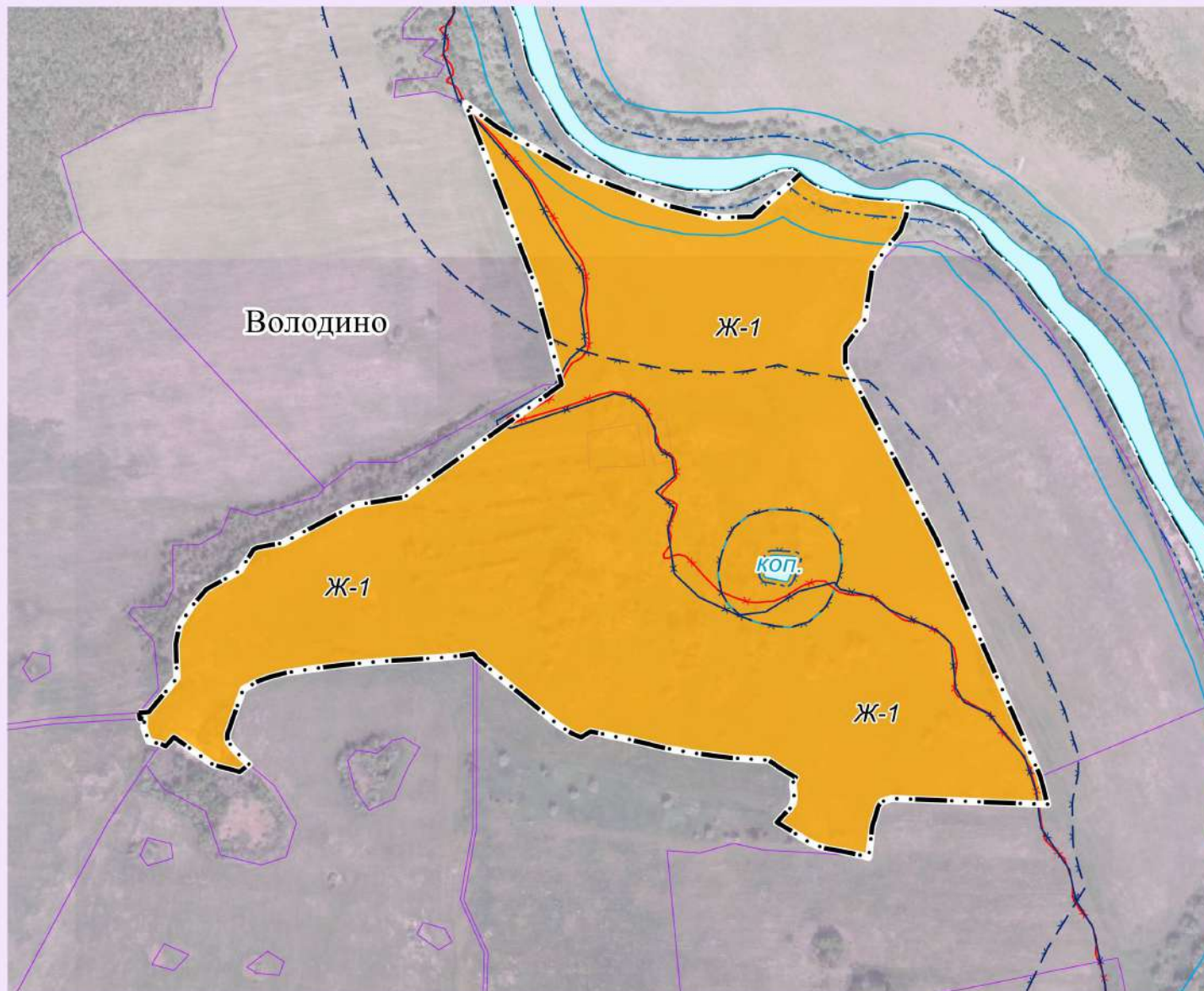




**Фрагмент карты  
градостроительного зонирования и зон с особыми условиями  
использования территории д. Володино муниципального образования  
сельского поселения "Деревня Путогино" Мосальского района Калужской области**

2022

П  
Р  
А  
В  
И  
Л  
А  
  
З  
Е  
М  
Л  
Е  
П  
О  
Л  
Ь  
З  
О  
В  
А  
Н  
И  
Я  
  
И  
  
З  
А  
С  
Т  
Р  
О  
Й  
К  
И



**Масштаб 1: 5 000**

**Глава администрации  
МО СП "Деревня Путогино"**

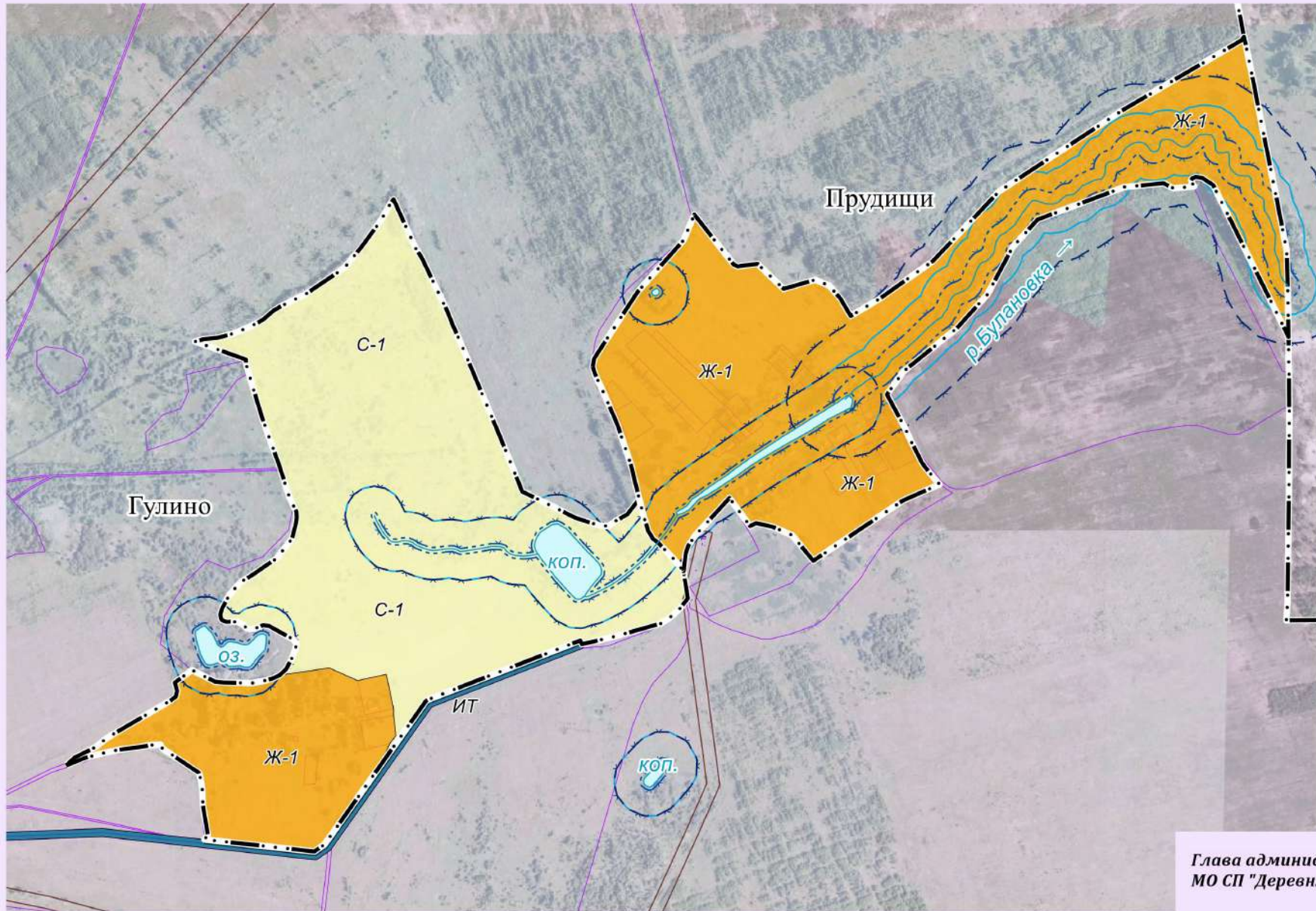
\_\_\_\_\_ **М.А. Лукашкин**



**Фрагмент карты  
градостроительного зонирования и зон с особыми условиями  
использования территории д. Гулино, д. Прудищи муниципального образования  
сельского поселения "Деревня Путогино" Мосальского района Калужской области**

2022

П  
Р  
А  
В  
И  
Л  
А  
  
З  
Е  
М  
Л  
Е  
П  
О  
Л  
Ь  
З  
О  
В  
А  
Н  
И  
Я  
  
И  
  
З  
А  
С  
Т  
Р  
О  
Й  
К  
И



Глава администрации  
МО СП "Деревня Путогино"

Масштаб 1: 7 500

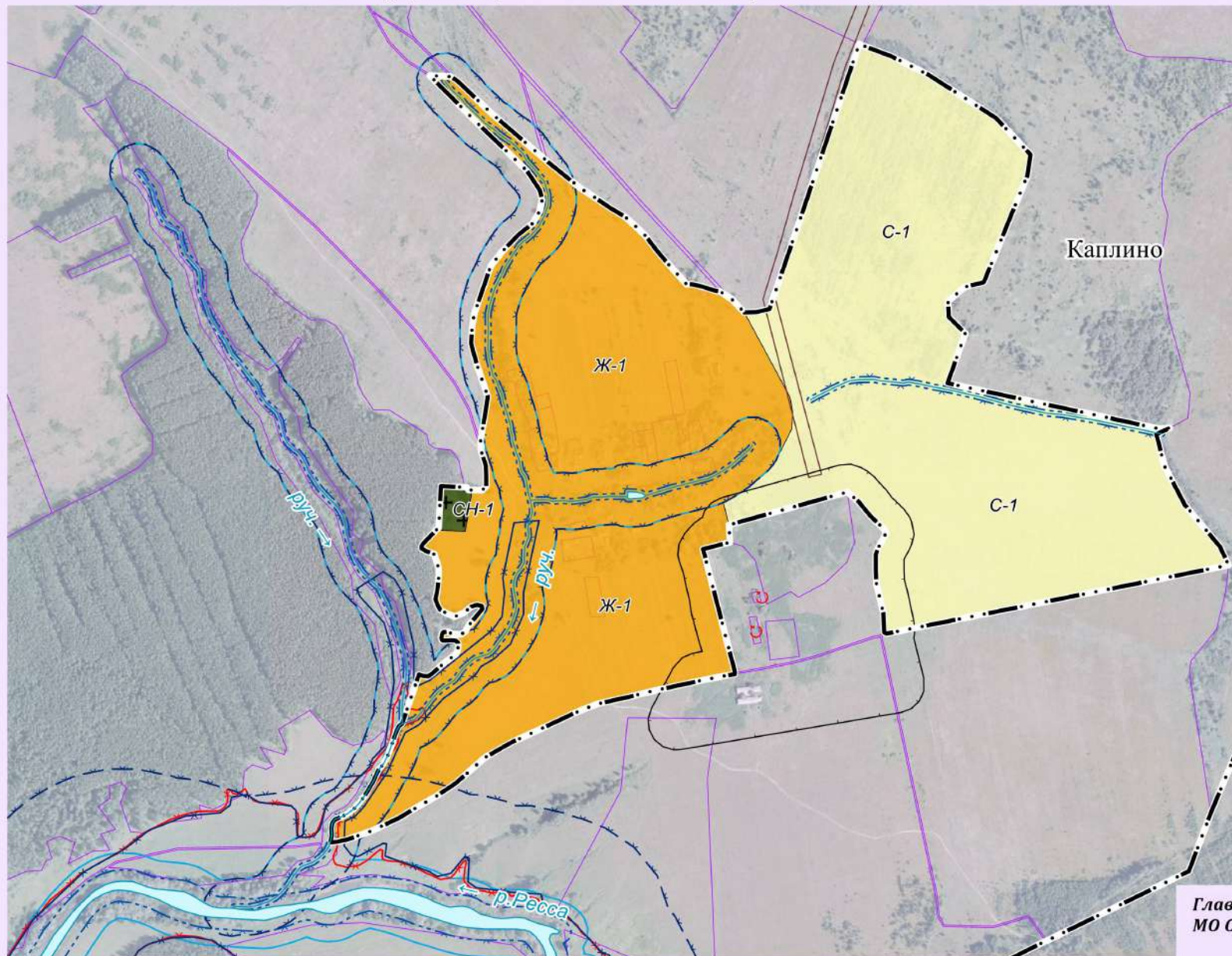
\_\_\_\_\_ М.А. Лукашкин



Фрагмент карты  
градостроительного зонирования и зон с особыми условиями  
использования территории д. Каплино муниципального образования  
сельского поселения "Деревня Путогино" Мосальского района Калужской области

2022

П  
Р  
А  
В  
И  
Л  
А  
  
З  
Е  
М  
Л  
Е  
П  
О  
Л  
Ь  
З  
О  
В  
А  
Н  
И  
Я  
  
И  
  
З  
А  
С  
Т  
Р  
О  
Й  
К  
И



Масштаб 1: 7 500

Глава администрации  
МО СП "Деревня Путогино"

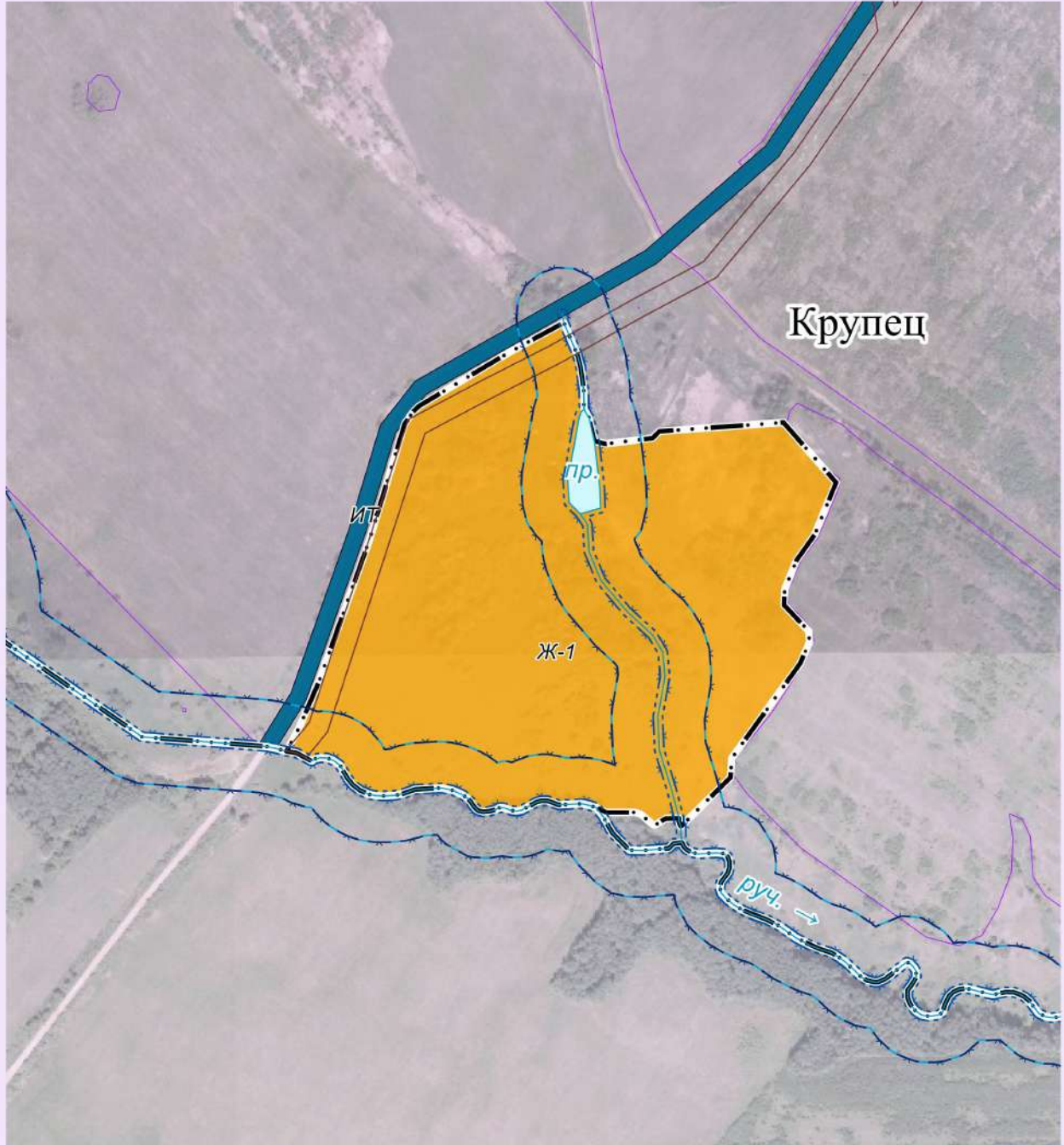
\_\_\_\_\_ М.А. Лукашкин



2022

П  
Р  
А  
В  
И  
Л  
АЗ  
Е  
М  
Л  
Е  
П  
О  
Л  
Ь  
З  
О  
В  
А  
Н  
И  
ЯИ  
З  
А  
С  
Т  
Р  
О  
Й  
К  
И

**Фрагмент карты  
градостроительного зонирования и зон с особыми условиями  
использования территории д. Крупец муниципального образования  
сельского поселения "Деревня Путогино" Мосальского района Калужской области**



Масштаб 1: 5 000

Глава администрации  
МО СП "Деревня Путогино"

\_\_\_\_\_ М.А. Лукашкин

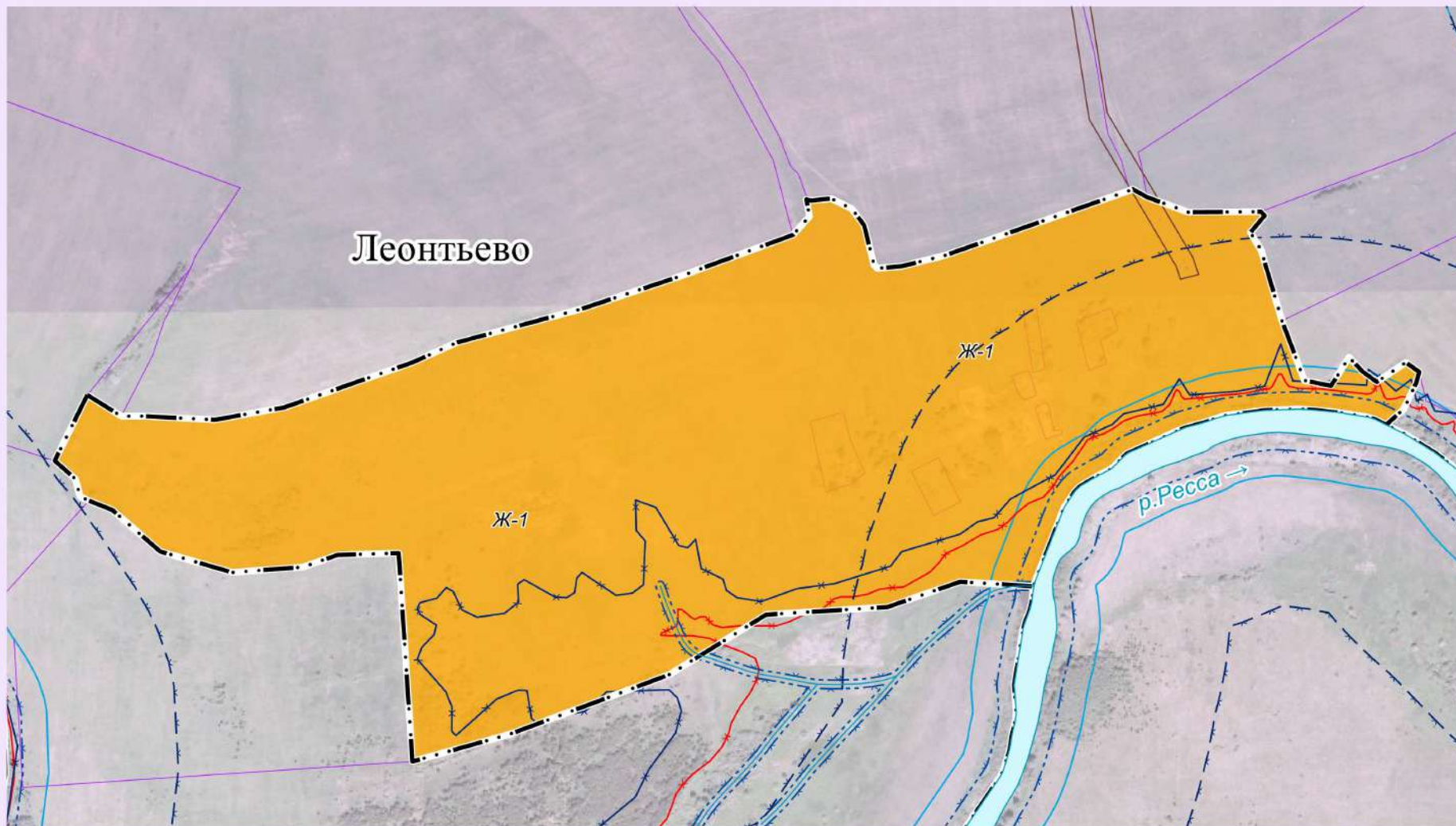




**Фрагмент карты  
градостроительного зонирования и зон с особыми условиями  
использования территории д. Леонтьево муниципального образования  
сельского поселения "Деревня Путогино" Мосальского района Калужской области**

2022

П  
Р  
А  
В  
И  
Л  
А  
  
З  
Е  
М  
Л  
Е  
П  
О  
Л  
Ь  
З  
О  
В  
А  
Н  
И  
Я  
  
И  
  
З  
А  
С  
Т  
Р  
О  
Й  
К  
И



**Масштаб 1: 5 000**

**Глава администрации  
МО СП "Деревня Путогино"**

\_\_\_\_\_ **М.А. Лукашкин**

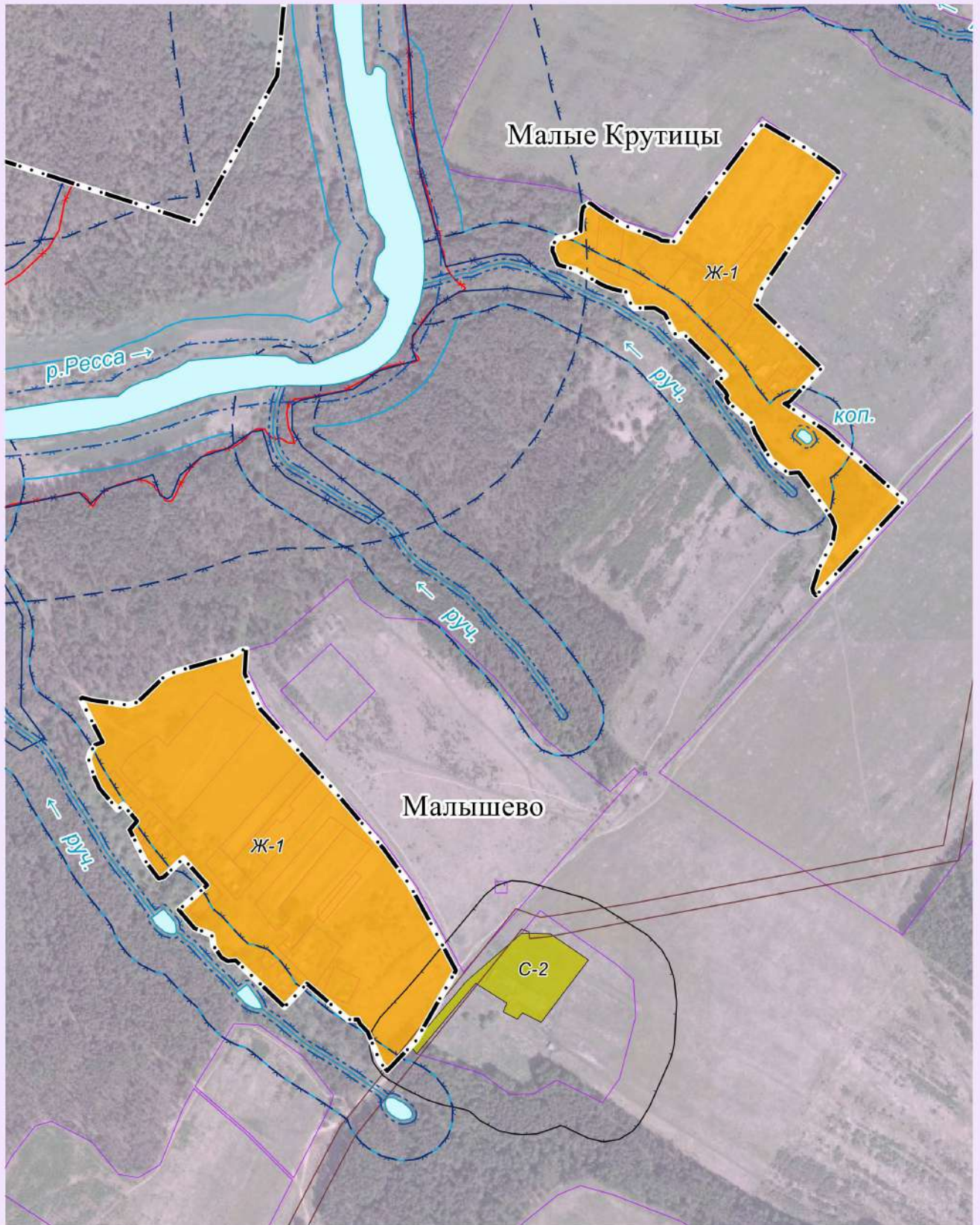




**Фрагмент карты  
градостроительного зонирования и зон с особыми условиями  
использования территории д. Малые Крутицы, д. Малышево муниципального образования  
сельского поселения "Деревня Путогино" Мосальского района Калужской области**

2022

П  
Р  
А  
В  
И  
Л  
А  
  
З  
Е  
М  
Л  
Е  
П  
О  
Л  
Ь  
З  
О  
В  
А  
Н  
И  
Я  
  
И  
  
З  
А  
С  
Т  
Р  
О  
Й  
К  
И



**Масштаб 1: 5 000**

**Глава администрации  
МО СП "Деревня Путогино"**

\_\_\_\_\_ **М.А. Лукашкин**







### КАРТА ГРАНИЦ ЗОН С ОСОБЫМИ УСЛОВИЯМИ ИСПОЛЬЗОВАНИЯ ТЕРРИТОРИЙ

2022

П  
Р  
А  
В  
И  
Л  
А  
  
З  
Е  
М  
Л  
Е  
П  
О  
Л  
Ь  
З  
О  
В  
А  
Н  
И  
Я  
  
И  
  
З  
А  
С  
Т  
Р  
О  
Й  
К  
И

**Условные обозначения:**

- Граница района
- - - - - Граница МО СП "Деревня Путогино"
- Граница населенного пункта

**Жилые зоны:**

**Ж-1** Зона застройки малоэтажными жилыми домами

**Зоны промышленных, инженерных и транспортных инфраструктур**

**И-1** Производственная зона с размещением промышленных предприятий и складов V-IV классов вредности (санитарно-защитные зоны - до 100 м)

**И-2** Зона инженерно-транспортной инфраструктуры

**Зоны сельскохозяйственного использования:**

**С-1** Зоны сельскохозяйственного назначения – пашни, сенокосы, пастбища, земли, занятые многолетними насаждениями (садами и другими)

**С-2** Зоны, занятые объектами сельскохозяйственного назначения и предназначенные для ведения сельскохозяйственного производства

**Зоны рекреационного назначения:**

**Р-3** Зона рекреационных объектов

**Зоны специального назначения:**

**М-1** Зона размещения кладбищ, крематориев

Земельные участки, находящиеся в базе данных АИС ГИМ

МО МР "Юхновский район"

МО СП "Поселок Раменский"

МО СП "Село Боровенск"

МО СП "Деревня Гачки"

**Зоны с особыми условиями использования территорий:**

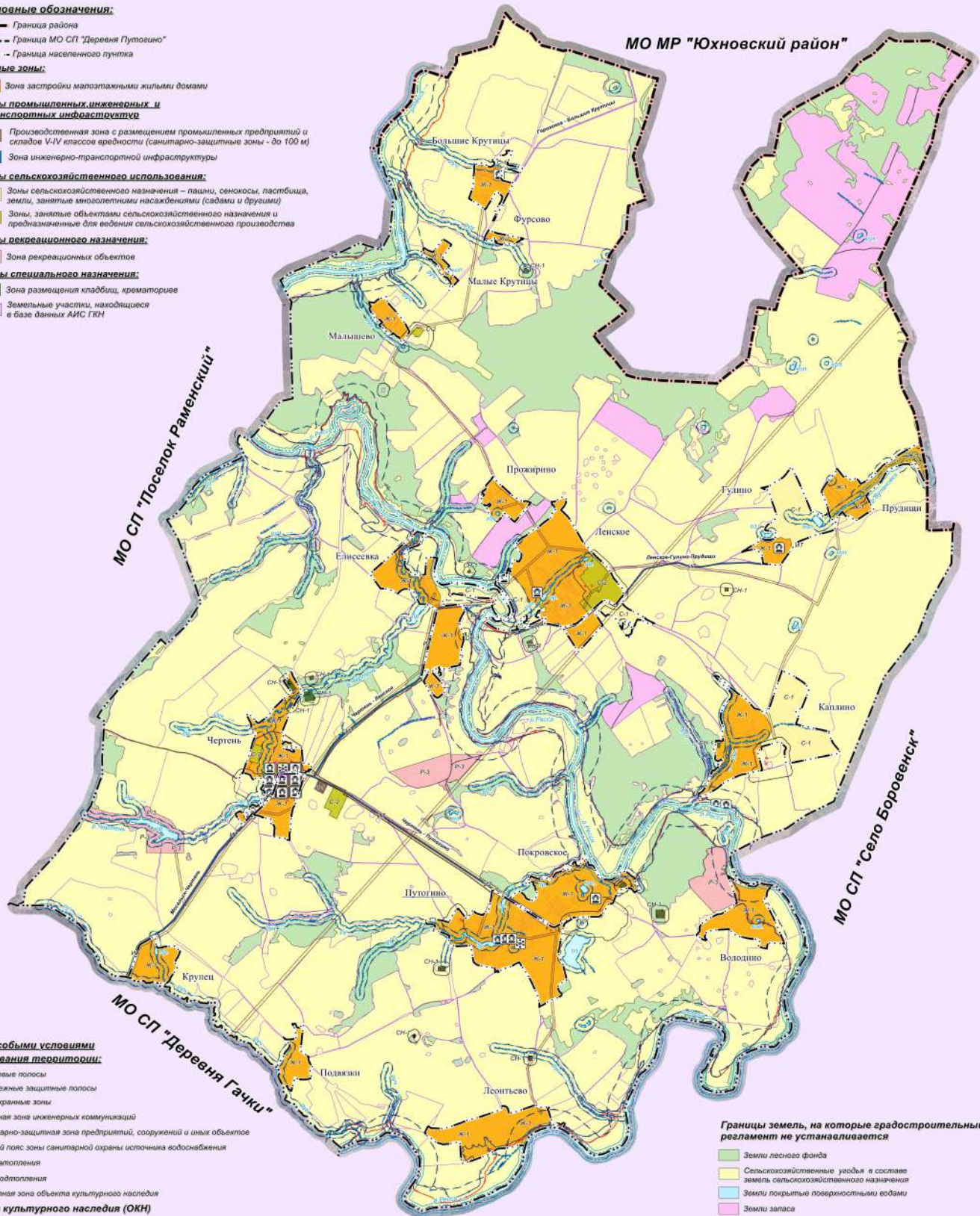
- Береговые полосы
- Прибрежные защитные полосы
- Водоохраняемые зоны
- Охранная зона инженерных коммуникаций
- Санитарно-защитная зона предприятий, сооружений и иных объектов
- Первый пояс зоны санитарной охраны источника водоснабжения
- Зона затопления
- Зона подтопления
- Защитная зона объекта культурного наследия

**Объекты культурного наследия (ОКН)**

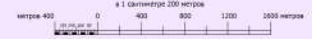
- Граница территории объекта культурного наследия
- Памятник
- Ансамбль

**Границы земель, на которые градостроительный регламент не устанавливается**

- Земли лесного фонда
- Сельскохозяйственные угодья в составе земель сельскохозяйственного назначения
- Земли покрытые поверхностными водами
- Земли запаса



1:20 000





## КАРТА ГРАДОСТРОИТЕЛЬНОГО ЗОНИРОВАНИЯ ГРАНИЦЫ ТЕРРИТОРИАЛЬНЫХ ЗОН

2022

П  
Р  
А  
В  
И  
Л  
А  
  
З  
Е  
М  
Л  
Е  
П  
О  
Л  
Ь  
З  
О  
В  
А  
Н  
И  
Я  
  
И  
  
З  
А  
С  
Т  
Р  
О  
Й  
К  
И

**Условные обозначения:**

- Граница района
- Граница МО СП "Дережня Путогино"
- - - Граница населенного пункта

**Жилые зоны:**

- Ж.1 Зона застройки малоэтажными жилыми домами

**Зоны промышленных инженерных и транспортных инфраструктур:**

- Промышленная зона с размещением промышленных предприятий и складов V-IV классом вредности (санитарно-защитные зоны - до 100 м)
- Зона инженерно-транспортной инфраструктуры

**Зоны сельскохозяйственного использования:**

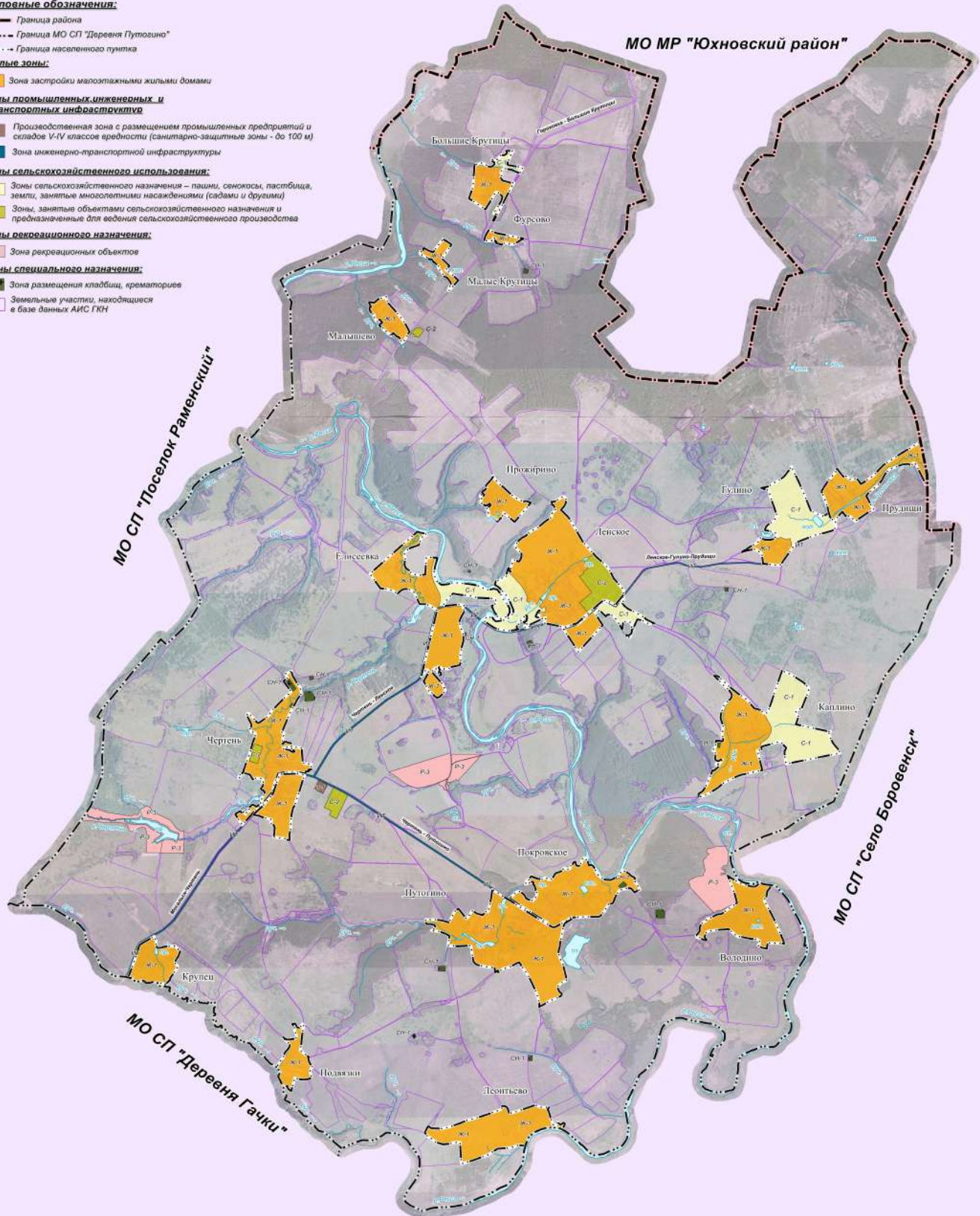
- С.1 Зоны сельскохозяйственного назначения – пашни, сенокосы, пастбища, земли, занятые многолетними насаждениями (садами и др.)
- С.2 Зоны, занятые объектами сельскохозяйственного назначения и предназначенные для ведения сельскохозяйственного производства

**Зоны рекреационного назначения:**

- Р.2 Зона рекреационных объектов

**Зоны специального назначения:**

- Зона размещения кладбищ, крематориев
- Земельные участки, находящиеся в базе данных АИС ГИКН



МО МР "Юхновский район"

МО СП "Поселок Раменский"

МО СП "Село Боровенск"

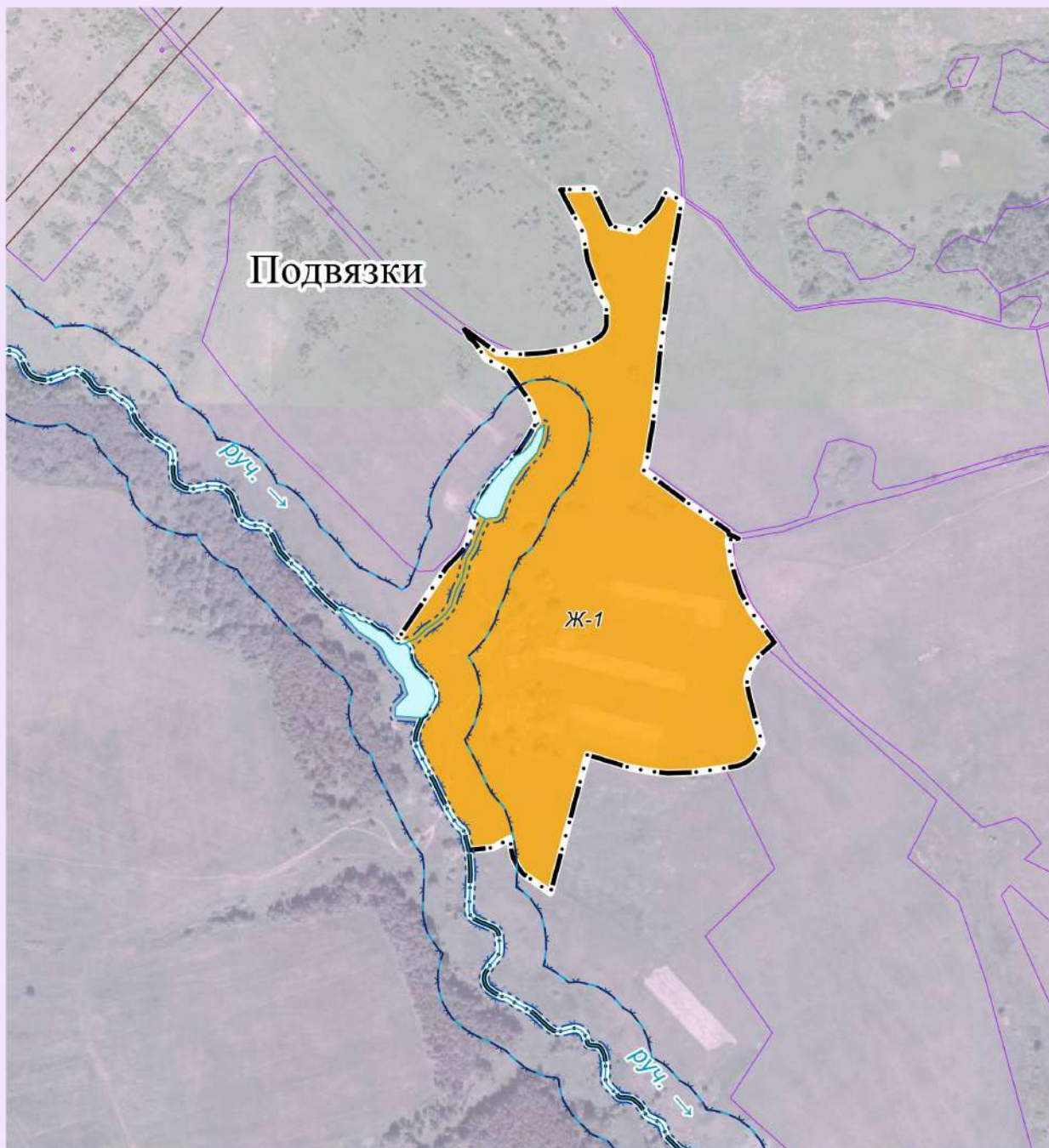
МО СП "Дережня Гачки"



2022

П  
Р  
А  
В  
И  
Л  
А  
  
З  
Е  
М  
Л  
Е  
П  
О  
Л  
Ь  
З  
О  
В  
А  
Н  
И  
Я  
  
И  
  
З  
А  
С  
Т  
Р  
О  
Й  
К  
И

**Фрагмент карты  
градостроительного зонирования и зон с особыми условиями  
использования территории д. Подвязки муниципального образования  
сельского поселения "Деревня Путогино" Мосальского района Калужской области**



**Масштаб 1: 5 000**

**Глава администрации  
МО СП "Деревня Путогино"**

\_\_\_\_\_ **М.А. Лукашкин**

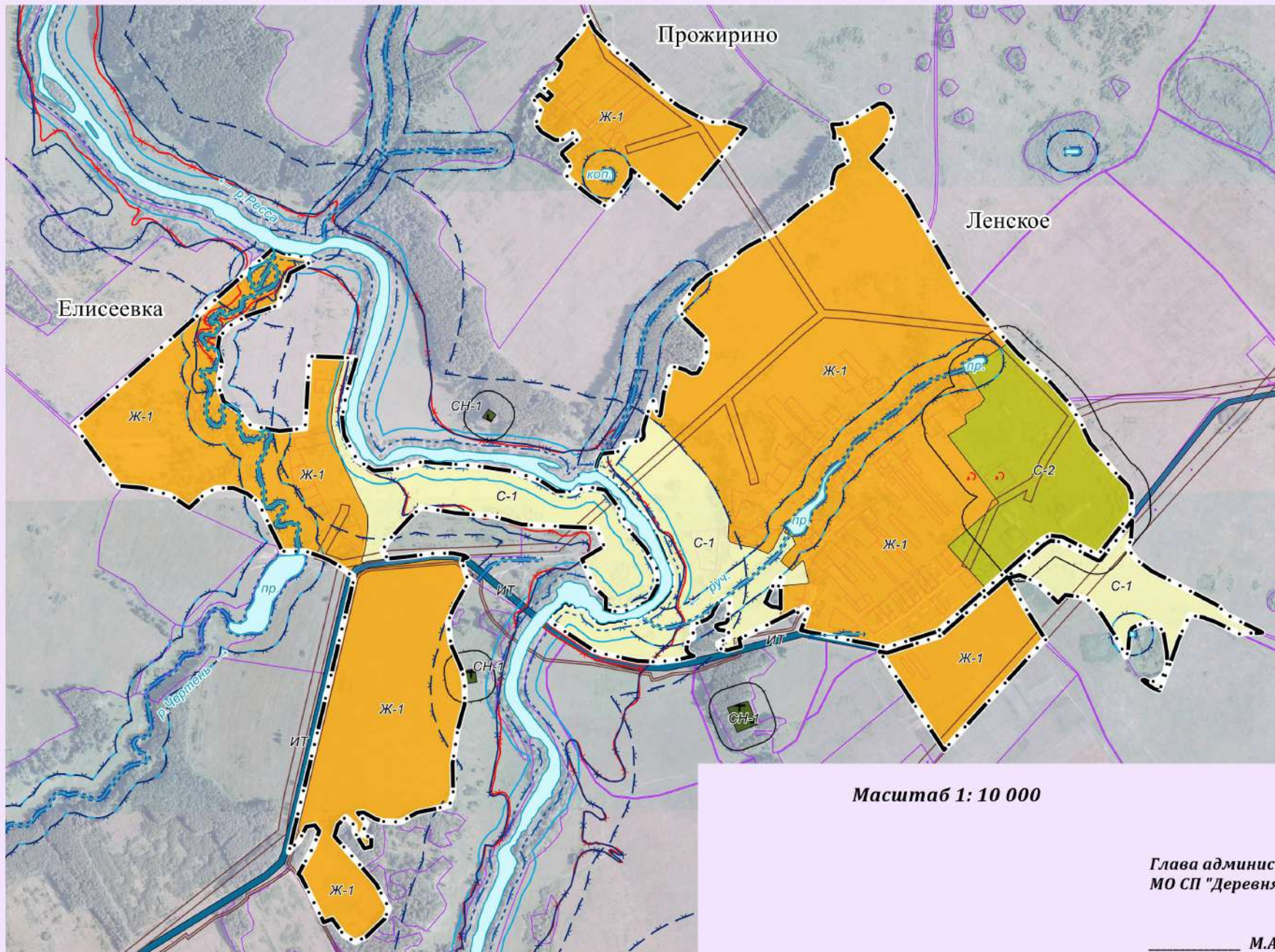




2022

П  
Р  
А  
В  
И  
Л  
А  
  
З  
Е  
М  
Л  
Е  
П  
О  
Л  
Ь  
З  
О  
В  
А  
Н  
И  
Я  
  
И  
  
З  
А  
С  
Т  
Р  
О  
Й  
К  
И

**Фрагмент карты  
градостроительного зонирования и зон с особыми условиями  
использования территории д. Прожирино, д. Елисеевка, с. Ленское муниципального образования  
сельского поселения "Деревня Путогино" Мосальского района Калужской области**



**Масштаб 1: 10 000**

**Глава администрации  
МО СП "Деревня Путогино"**

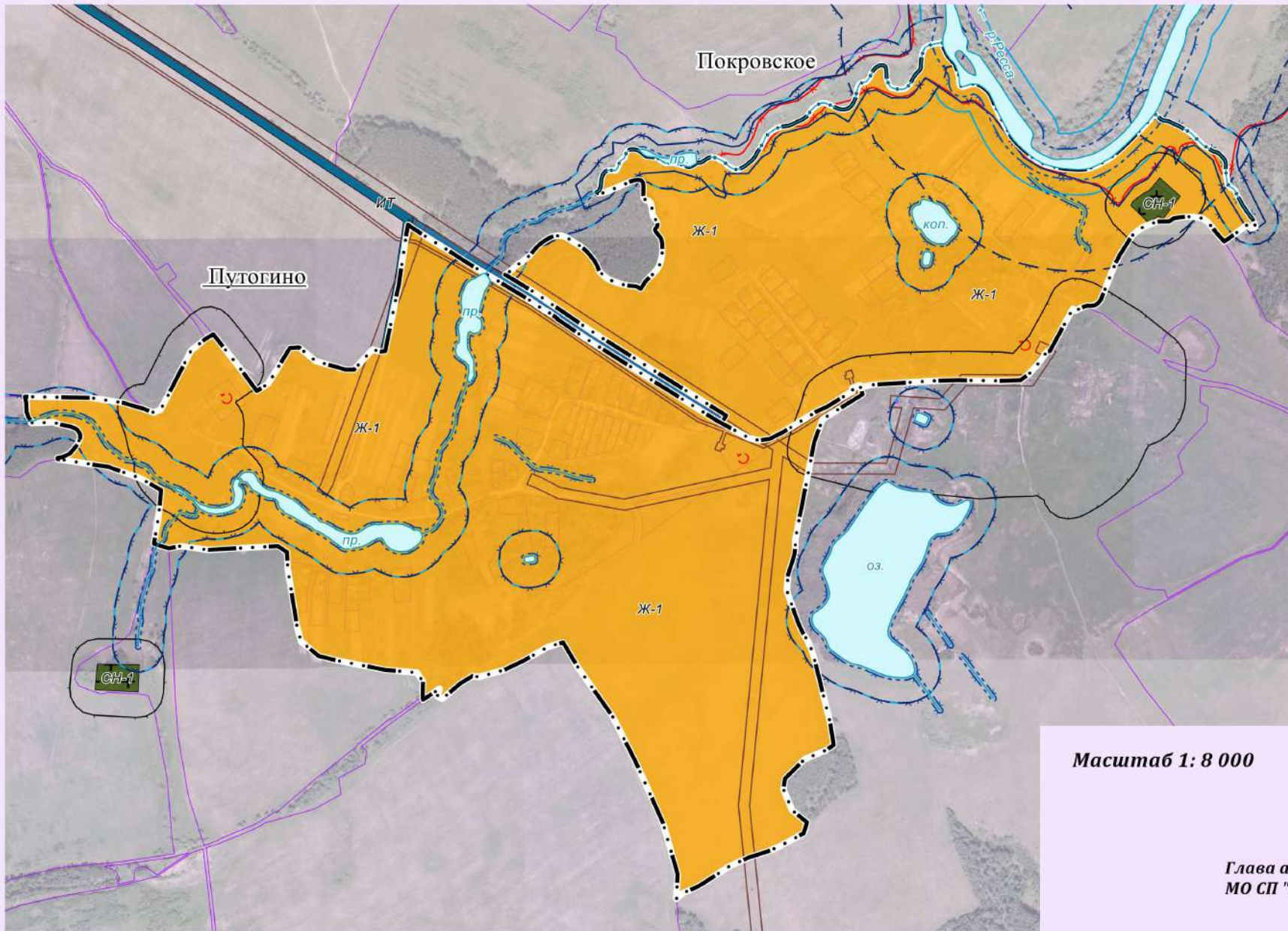
\_\_\_\_\_ **М.А. Лукашкин**



**Фрагмент карты  
градостроительного зонирования и зон с особыми условиями  
использования территории д. Путогино, д. Покровское муниципального образования  
сельского поселения "Деревня Путогино" Мосальского района Калужской области**

2022

П  
Р  
А  
В  
И  
Л  
А  
  
З  
Е  
М  
Л  
Е  
П  
О  
Л  
Ь  
З  
О  
В  
А  
Н  
И  
Я  
  
И  
  
З  
А  
С  
Т  
Р  
О  
Й  
К  
И



**Масштаб 1: 8 000**

**Глава администрации  
МО СП "Деревня Путогино"**

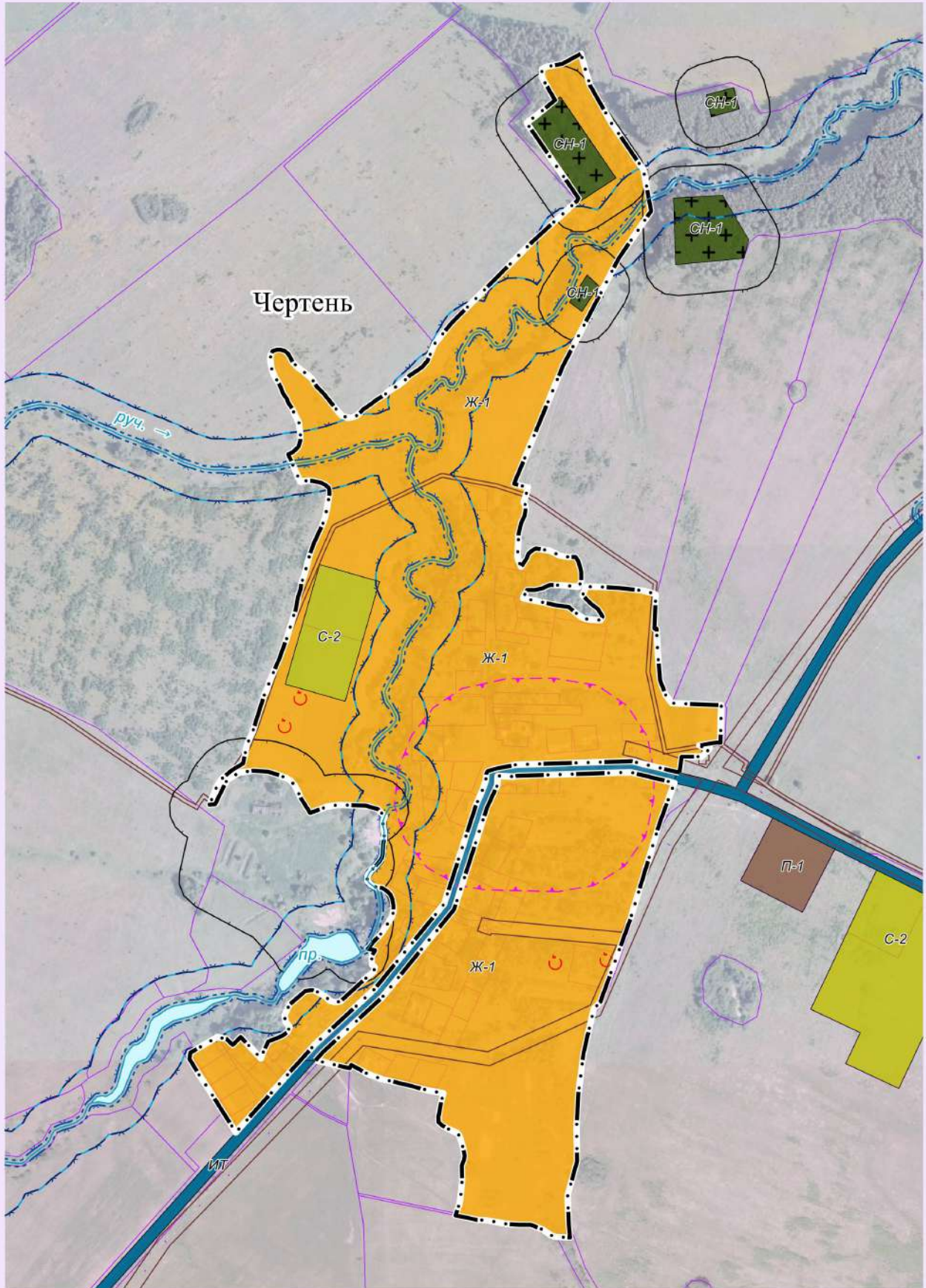
**М.А. Лукашкин**



**Фрагмент карты  
градостроительного зонирования и зон с особыми условиями  
использования территории д. Чертень муниципального образования  
сельского поселения "Деревня Путогино" Мосальского района Калужской области**

2022

**П  
Р  
А  
В  
И  
Л  
А  
  
З  
Е  
М  
Л  
Е  
П  
О  
Л  
Ь  
З  
О  
В  
А  
Н  
И  
Я  
  
И  
  
З  
А  
С  
Т  
Р  
О  
Й  
К  
И**



**Масштаб 1: 6 500**

**Глава администрации  
МО СП "Деревня Путогино"**

\_\_\_\_\_ **М.А. Лукашкин**

